



ASTUROMEC. PУC

ASTURO III EC[®]



WALMEC SPA
ЦЕНТРАЛЬНЫЙ ОФИС WALMEC В ИТАЛИИ

VIA TRIESTE 10, 31025 - S. LUCIA DI PIAVE - (TV) - ITALY
TEL +39 0438 6611
FAX +39 0438 661333
E-MAIL: WALMEC@WALMEC.COM
WEB: WWW.WALMEC.COM

ПРОИЗВОДСТВО WALMEC

VIALE DELLA VITTORIA 33, 24054 - CALCIO - (BG) - ITALY

AD 13/13 RU

WWW.WALMEC.COM

РУС

КРАСКОРАСПЫЛИТЕЛИ

Серия 9000 Top Line	4
Серия 6000	9
Серия OM - IM - UR PLUS	12
Миникраскораспылители	16
Краскораспылители для специальных работ	19
Краскораспылители зкого давления	22
Основные комплектующие и запасные части для краскораспылителей	24
Принадлежности для окрасочных работ	31

КРАСКОНАГНЕТАТЕЛЬНЫЕ БАКИ

SSP и принадлежности	36
----------------------	----

СЕРВИСНЫЕ ПИСТОЛЕТЫ

Сервисные пистолеты сжатого воздуха	40
Пистолеты подкачки	48
Моющие пистолеты	52
Пескоструйные пистолеты	54
Пистолеты для защитных составов И герметиков	57
Шприцы-нагнетатели	60
Пневмопылесос	62

ПНЕВМАТИЧЕСКИЙ ИНСТРУМЕНТ

Пневматический инструмент	63
---------------------------	----

ВЕНТИЛИ И РАЗЪЕМЫ

X300 U универсальные БРС	67
X300 стандартные БРС	68
X400 полуавтоматические БРС	69
X100 S	70
X90	71
Штуцеры	72

ФИТИНГИ

Скользкий вентиль и дренажный клапан	74
Соединения	74-76
Фитинги	77-79

Фитинги для пневмосетей

Игольчатые вентили	80
Шаровые минивентили	80
Фитинги с накидной гайкой	81
Универсальные фитинги с обжимной гайкой	82
Быстроразъёмные цанговые соединения	83-84

Модульные фильтры, регуляторы, лубрикаторы

Фильтры	85
---------	----

Манометры и арматура для компрессоров

Манометры и арматура	87
----------------------	----

Полиуретановые шланги

Шланги	89
--------	----

СЕРИЯ “ДОМАШНЕМУ МАСТЕРУ”

PRIMA и комплектующие	94
Сервисные пистолеты	95

Блистеры

Краскораспылители	97
Сервисные пистолеты	98-100
Пневматический инструмент	100-101
Гаражные наборы 5 предметов	102
Гаражные наборы 6 предметов - Комплектующие к компрессорам	103
Быстроразъёмные пневморозетки и штуцеры	104-105
Фитинги	106-108

ЭКСПОЗИТОРЫ

Экспозиторы	109
-------------	-----

УСЛОВНЫЕ ОБОЗНАЧЕНИЯ:


кузовной ремонт



строительство



точечный ремонт



художественные работы



промышленность



производство мебели



домашнему мастеру



Walmes и рынок, - партнерство, которое длится уже почти семьдесят лет, с тех пор, как в 1945 году один предприимчивый мастер положил начало истории, связанной с окраской, истории, которая сегодня лежит в основе нашего содержательного и богатого каталога; в основе этого партнерства лежат диалоги, встречи, инновации но, прежде всего, воля и стремление к совместному, Walmes и рынка, росту и развитию.

Новая продукция, и не только: надежность, качество и сервис, потому что, быть на рынке означает не только прислушиваться к присутствующим там людям, не только удовлетворять новые потребности, но означает быть в состоянии поставить на рынок новую продукцию в нужных условиях и в нужное время, с требуемыми характеристиками и ожидаемым качеством.

Качество и сервис, надежность и динамизм, и "вера", которые лежат в основе компании Walmes, "вера", благодаря которой вся компания ежедневно четко и слаженно работает, с одной лишь целью: сегодня и постоянно, присутствовать на рынке как успешная компания, как это и было в течении всех этих десятилетий.

Сертификат качества UNI EN ISO 9001:2008 который с 1996 года сопровождает Walmes на этом пути мирового рынка оборудования для сжатого воздуха, обобщает профессионализм и ту серьезность, с которой компания и ее персонал работают каждый день: проектирование и производство собственной продукции на заводах в Санта Лючия ди-Пьяве (Тревизо) и Кальчио (Бергамо), чтобы в результате представить рынку каталог СДЕЛАНО ТОЛЬКО В ИТАЛИИ.

Мы сохраняем производство в Италии для защиты многочисленных ноу-хау, которые с 1945 года принадлежат нашим брендам, нашим высококвалифицированным рабочим, нашему рынку.

Качество, надежность, сервис, компетентность, оперативность: основные, коренные ценности менталитета нашей компании, которые мы ежедневно с гордостью предъявляем всем, кто доверяет нам, и ценит наши усилия.

На основе этого каталога мы хотим показать, что традиции, инновации, приверженность своему делу и решимость, эти ценности гораздо важнее дополнительной скидки, и это составляет предмет особой гордости более 100 человек персонала нашей компании, состоящих на службе у рынка.



Производство Walmeс S.p.A. с 1996 г. соответствует нормам
UNI EN ISO 9001:2008, сертификат №343/96/S



Серия 9000 Top Line

Широкая гамма профессиональных краскораспылителей, включающая краскораспылители системы HVLP, HTE и специальные краскораспылители.

Модификация HVLP дополнена новой высокораспыляющей головкой "TOP HVLP" и предлагает высокие характеристики факела и распыла, даже если она сохраняет рабочие параметры HVLP (0,7 бар на выходе из головки; эффективность переноса > 65%). Она снабжена регулятором давления и манометром для правильного применения краскораспылителя в соответствии с требованиями стандартов.

Низкое, чуть более 200 л/мин, потребление воздуха наряду с более 25% экономией ЛКМ по сравнению с традиционными моделями делает этот краскораспылитель одним из наиболее востребованных и распространенных на рынке.

Модификация HTE, оснащенная новой высокораспыляющей головкой "TOP HTE", даже если работает на более высоком давлении по сравнению с системой HVLP, предлагает такие же характеристики низкого потребления воздуха и высокой эффективности переноса краски. Кроме того, новая головка повышает характеристики факела и распыла ЛКМ.

Универсальность этого распылителя позволяет использовать его в разных сферах, в которых требуется высокая степень распыла ЛКМ.

Продуктопроводы из нержавеющей стали позволяют использовать краски на водной основе, которые приобретают все большую популярность.

Гамма также включает ряд краскораспылителей, предназначенных для **специальных применений** в различных областях, таких как строительство, мебельная промышленность, деревообработка и судостроение.

Клей, краска для стен, тиксотропные и гелевые составы - вот лишь некоторые примеры материалов, которые можно наносить с помощью этих краскораспылителей.

ГЕЛЬКОУТ

Специальное сопло и головка "super GT" для нанесения гелькоутов и составов высокой вязкости.



9011 GEL COAT
Арт. 255

HD

Бачок под давлением позволяет наносить составы высокой вязкости, в частности типичные в производстве мебели тиксотропные краски.



9011 HD
Арт. 233

ЕСОМІХ

Регулятор для лучшей дозировки давления при нанесении красок для стен.



9010 ЕСОМІХ
Арт. 250

9010/SP COLLA
Арт. 253



КЛЕЙ

Укрепленная пружина обеспечивает лучшую герметичность при нанесении клея в производстве мягкой мебели.

9011 HVLP
Арт. 210



УПАКОВКА

Все краскораспылители серии 9000 поставляются в удобных прочных пластиковых чемоданчиках, в комплекте с аксессуарами, необходимыми для работы и обслуживания оборудования.



9011 HVLP (с нейлоновым бачком 680 мл) - Арт. 210**

Корпус: полированный алюминий химического никелирования
 Головка TOP HVLP: латунь химического никелирования
 Игла-пружины-сопло: нержавеющая сталь
 Регулировки: расход воздуха-расход краски-форма факела
 Вес: 940 гр.

Рабочее давление: 2,0 бар
 Расход воздуха: 220 л/мин.
 Диаметр сопла: 1,3 - 1,5 - 1,7 - 1,9 - 2,2 - 2,5
Регулятор давления входящего воздуха, с манометром

Вариант с алюминиевым бачком 500 мл (вес: 835 гр.) Арт. 211**

Вариант с алюминиевым бачком 1000 мл (вес: 880 гр.) Арт. 212**



Внимание:
при заказе указывайте размер сопла (**)

Рекомендуемое применение:



9010 HVLP Арт. 215**

Бачок-автоклав: алюминий, 1000 мл
 Корпус: полированный алюминий химического никелирования
 Головка TOP HVLP: латунь химического никелирования
 Игла-пружины-сопло: нержавеющая сталь
 Регулировки: расход воздуха-расход краски-форма факела
 Вес: 1,15 кг.

Рабочее давление: 2,0 бар
 Расход воздуха: 220 л/мин.
 Диаметр сопла: 1,5 - 1,7 - 1,9 - 2,2 - 2,5
Регулятор давления входящего воздуха, с манометром



Внимание:
при заказе указывайте размер сопла (**)

Рекомендуемое применение:



9010 HVLP Арт. 216**

Бачок-байонет: алюминий, 1000 мл
 Корпус: полированный алюминий химического никелирования
 Головка TOP HVLP: латунь химического никелирования
 Игла-пружины-сопло: нержавеющая сталь
 Регулировки: расход воздуха-расход краски-форма факела
 Вес: 1,18 кг.

Рабочее давление: 2,0 бар
 Расход воздуха: 220 л/мин.
 Диаметр сопла: 1,5 - 1,7 - 1,9 - 2,2 - 2,5
Регулятор давления входящего воздуха, с манометром



Внимание:
при заказе указывайте размер сопла (**)

Рекомендуемое применение:



9010/SP HVLP Арт. 217**

Под давлением с входом продукта М 1/4"
 корпус: полированный алюминий химического никелирования
 Головка TOP HVLP: латунь химического никелирования
 Игла-пружины-сопло: нержавеющая сталь
 Регулировки: расход воздуха-расход краски-форма факела
 Вес: 755 гр.

Рабочее давление: 2,0 бар
 Расход воздуха: 220 л/мин.
 Диаметр сопла: 1,0 - 1,3 - 1,5 - 1,7 - 1,9 - 2,2 - 2,5
Регулятор давления входящего воздуха, с манометром



Внимание:
при заказе указывайте размер сопла (**)

Рекомендуемое применение:



9011 HTE

(с нейлоновым бачком 680 мл) - Арт. 230**

Корпус: полированный алюминий химического никелирования
 Головка TOP HTE: латунь химического никелирования
 Игла-пружины-сопло: нержавеющая сталь
 Регулировки: расход воздуха-расход краски-форма факела
 Вес: 755 гр.

Рабочее давление: 2,5 - 3,0 бар
 Расход воздуха: 180 - 220 л/мин.
 Диаметр сопла: 1,3 - 1,5 - 1,7 - 1,9 - 2,2 - 2,5

Вариант с алюминиевым бачком 500 мл (вес: 670 гр.) Арт. 231**

Вариант с алюминиевым бачком 1000 мл (вес: 720 гр.) Арт. 232**



Внимание:
 при заказе указывайте размер сопла (**)

Рекомендуемое применение:



9010 HTE

Арт. 235**

Бачок-автоклав: алюминий, 1000 мл
 Корпус: полированный алюминий химического никелирования
 Головка TOP HTE: латунь химического никелирования
 Игла-пружины-сопло: нержавеющая сталь
 Регулировки: расход воздуха-расход краски-форма факела
 Вес: 990 гр.

Рабочее давление: 2,5 - 3,0 бар
 Расход воздуха: 220 - 240 л/мин.
 Диаметр сопла: 1,3 - 1,5 - 1,7 - 1,9 - 2,2 - 2,5



Внимание:
 при заказе указывайте размер сопла (**)

Рекомендуемое применение:



9010 HTE

Арт. 236**

Бачок-байонет: алюминий, 1000 мл
 Корпус: полированный алюминий химического никелирования
 Головка TOP HTE: латунь химического никелирования
 Игла-пружины-сопло: нержавеющая сталь
 Регулировки: расход воздуха-расход краски-форма факела
 Вес: 920 гр.

Рабочее давление: 2,5 - 3,0 бар
 Расход воздуха: 220 - 240 л/мин.
 Диаметр сопла: 1,3 - 1,5 - 1,7 - 1,9 - 2,2 - 2,5



Внимание:
 при заказе указывайте размер сопла (**)

Рекомендуемое применение:



9010/SP HTE

Арт. 237**

Под давлением с входом продукта М 1/4"
 Корпус: полированный алюминий химического никелирования
 Головка TOP HTE: латунь химического никелирования
 Игла-пружины-сопло: нержавеющая сталь
 Регулировки: расход воздуха-расход краски-форма факела
 Вес: 590 гр.

Рабочее давление: 2,5 - 3,0 бар
 Расход воздуха: 220 - 240 л/мин.
 Диаметр сопла: 1,0 - 1,3 - 1,5 - 1,7 - 1,9 - 2,2 - 2,5



Внимание:
 при заказе указывайте размер сопла (**)

Рекомендуемое применение:



9010 ECOMIX

Арт. 250**

Всасывающий бачок-байонет с регулируемым давлением: нержавеющая сталь, 1000 мл
 Корпус: полированный алюминий химического никелирования
 Головка: латунь химического никелирования
 Игла-пружины-сопло: нержавеющая сталь
 Регулировки: расход воздуха-расход краски-форма факела
 Прокладка распыляющей головки: кольцевая, резина EPDM
 Применение: нанесение специальных красок при отделочных работах
 Вес: 940 гр.

Рабочее давление: 2,5 - 3,0 бар
 Расход воздуха: 200 - 240 л/мин.
 Диаметр сопла: 2,2 - 2,5 - 3,0

Регулятор давления входящего воздуха, на распыл и в бачок, с манометром



Внимание:
при заказе указывайте размер сопла (**)

Рекомендуемое применение:



9010/SP ECOMIX

Арт. 251**

Под давлением с входом продукта М 1/4"
 Корпус: полированный алюминий химического никелирования
 Головка: латунь химического никелирования
 Игла-пружины-сопло: нержавеющая сталь
 Регулировки: расход воздуха-расход краски-форма факела
 Применение: нанесение специальных красок при отделочных работах
 Вес: 610 гр.

Рабочее давление: 2,5 - 3,0 бар
 Расход воздуха: 200 - 240 л/мин.
 Диаметр сопла: 2,2 - 2,5 - 3,0



Внимание:
при заказе указывайте размер сопла (**)

Рекомендуемое применение:



9011 HD

(с нейлоновым бачком 680 мл) - Арт. 233**

Бачок-самотек под давлением (вход продукта М 1/4"): для подачи ЛКМ большой вязкости, таких как латекс, полиуретан, гелькоут и тиксотропных составов для деревообработки и промышленности.
 Корпус: полированный алюминий химического никелирования
 Головка: латунь химического никелирования
 Игла-пружины-сопло: нержавеющая сталь
 Регулировки: расход воздуха-расход краски-форма факела
 Вес: 1,25 кг.

Рабочее давление: 2,5 - 3,0 бар
 Расход воздуха: 220 - 240 л/мин.
 Диаметр сопла: 1,5 - 1,9 - 2,2 - 2,5

Двойной редуктор-регулятор с манометром и верхним бачком под давлением.



Внимание:
при заказе указывайте размер сопла (**)

Рекомендуемое применение:



9010/SP COLLA

Арт. 253**

Под давлением с входом продукта М 1/4"
 Корпус: полированный алюминий химического никелирования
 Головка: латунь химического никелирования
 Игла-пружины-сопло: нержавеющая сталь
 Регулировки: расход краски-форма факела
 Вес: 590 гр.

Рабочее давление: 2,5 - 3,0 бар
 Расход воздуха: 180 - 240 л/мин.
 Диаметр сопла: 1,7 - 1,9



Внимание:
при заказе указывайте размер сопла (**)

Рекомендуемое применение:



9011 GEL COAT

Арт. 255**

нейлоновым бачком: 680 мл
 Корпус: полированный алюминий химического никелирования
 Головка: латунь химического никелирования
 Игла-пружины-сопло: нержавеющая сталь
 Регулировки: расход воздуха-расход краски-форма факела
 Применение: нанесение гелькоутов и других вязких составов
 Вес: 810 гр.

Рабочее давление: 2,5 - 3,0 бар
 Расход воздуха: 180 - 220 л/мин.
 Диаметр сопла: 3,0 - 4,0 - 5,0



Внимание:
при заказе указывайте размер сопла (**)

Рекомендуемое применение:



9010/SP GEL COAT

Арт. 256**

Под давлением с входом продукта М 1/4"
 Корпус: полированный алюминий химического никелирования
 Головка: латунь химического никелирования
 Игла-пружины-сопло: нержавеющая сталь
 Регулировки: расход воздуха-расход краски-форма факела
 Применение: нанесение гелькоутов и других вязких составов
 Вес: 590 гр.

Рабочее давление: 2,0 - 3,0 бар
 Расход воздуха: 180 - 240 л/мин.
 Диаметр сопла: 3,0 - 4,0 - 5,0



Внимание:
при заказе указывайте размер сопла (**)

Рекомендуемое применение:



Серия 6000

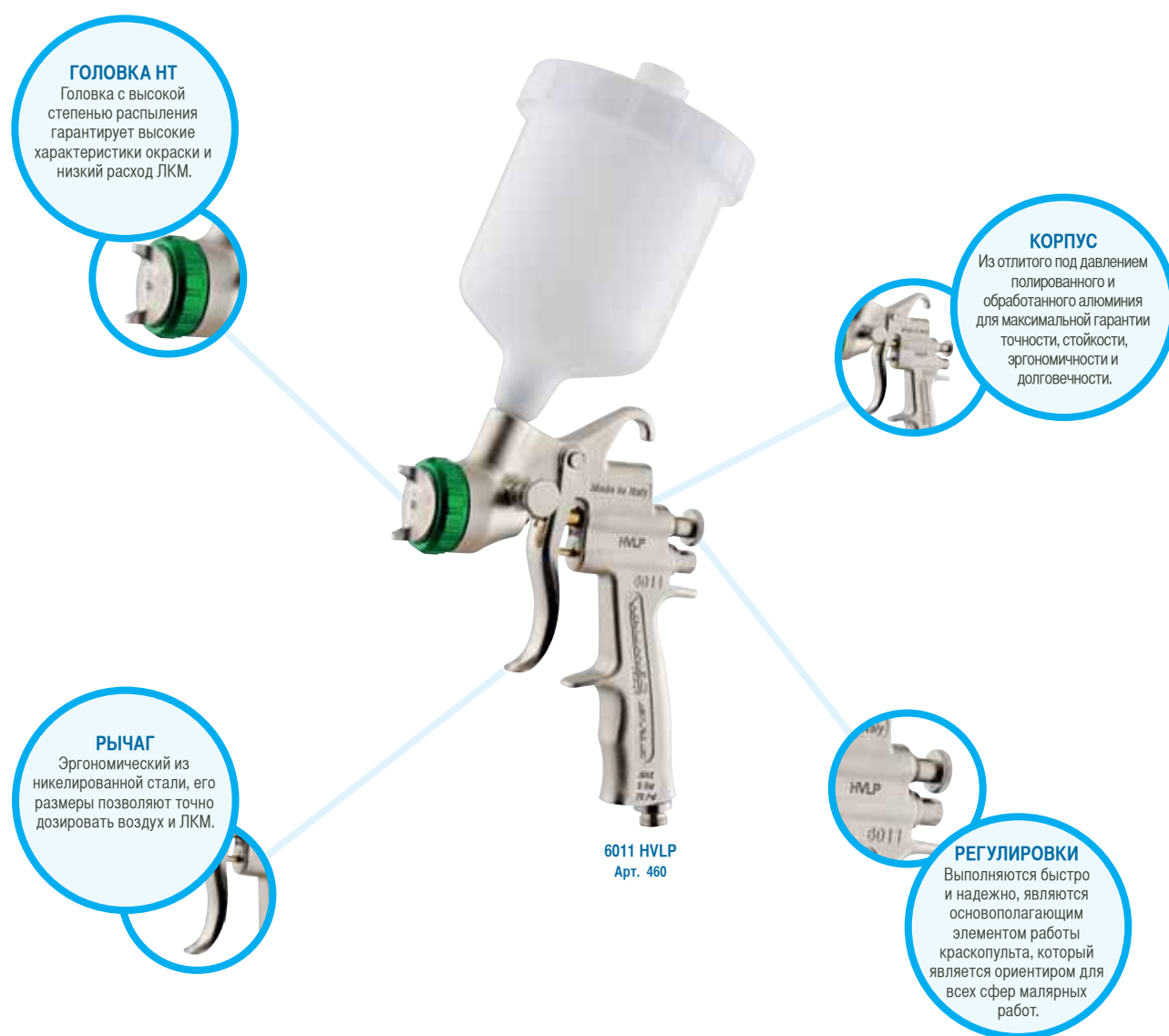
Новая линейка краскопультов, сочетающая высокую производительность, качество факела и распыла с долговечностью и надежностью.

Качество гарантируется многолетним опытом Asturomec® в производстве краскопультов, и они являются идеальными решением для всех секторов, где требуется высокое качество окрашивания вместе с эффективностью работы.

От кузовного ремонта, до окраски мебели, от промышленной окраски до декоративных работ, везде новая серия 6000 обеспечивает максимальную эффективность работы маляра.

Краскораспылитель выпускается в модификации HVLP (0,7 бар у головки; эффективность переноса краски > 65%) и в модификации HTE, он оснащен высокораспылительной головкой HT и изготовлен так, чтобы выдерживать воздействие любых растворителей.

Отсутствие уплотняющих прокладок благодаря высокой точности обработки деталей гарантирует долговечную работу, столь востребованную и ценимую работниками различных сфер применения.



6011 HVLP (с нейлоновым бачком 680 мл) - Арт. 460**

Корпус: полированный и обработанный алюминий
 Головка НТ: никелированная латунь
 Игла-пружины-сопло: нержавеющей сталь
 Регулировки: расход краски-форма факела
 Вес: 755 гр.

Рабочее давление: 2,5 - 3,0 бар
 Расход воздуха: 180 - 220 л/мин.
 Диаметр сопла: 1,2 - 1,4 - 1,7 - 1,9 - 2,2 - 2,5 - 3,0

Вариант с алюминиевым бачком 500 мл (вес: 670 гр.) Арт. 461**

Вариант с алюминиевым бачком 1000 мл (вес: 720 гр.) Арт. 462**



Внимание:
 при заказе указывайте размер сопла (**)

Рекомендуемое применение:



6010 HVLP Арт. 465**

Бачок-автоклав: алюминий, 1000 мл
 Корпус: полированный и обработанный алюминий
 Головка НТ: никелированная латунь
 Игла-пружины-сопло: нержавеющей сталь
 Регулировки: расход краски-форма факела
 Вес: 990 гр.

Рабочее давление: 2,5 - 3,0 бар
 Расход воздуха: 220 - 240 л/мин.
 Диаметр сопла: 1,2 - 1,4 - 1,7 - 1,9 - 2,2 - 2,5 - 3,0



Внимание:
 при заказе указывайте размер сопла (**)

Рекомендуемое применение:



6010 HVLP Арт. 466**

Бачок-байонет: алюминий, 1000 мл
 Корпус: полированный и обработанный алюминий
 Головка НТ: никелированная латунь
 Игла-пружины-сопло: нержавеющей сталь
 Регулировки: расход краски-форма факела
 Вес: 920 гр.

Рабочее давление: 2,5 - 3,0 бар
 Расход воздуха: 220 - 240 л/мин.
 Диаметр сопла: 1,2 - 1,4 - 1,7 - 1,9 - 2,2 - 2,5 - 3,0



Внимание:
 при заказе указывайте размер сопла (**)

Рекомендуемое применение:



6010/SP HVLP Арт. 467**

Под давлением с входом продукта М 1/4"
 Корпус: полированный и обработанный алюминий
 Головка НТ: никелированная латунь
 Игла-пружины-сопло: нержавеющей сталь
 Регулировки: расход краски-форма факела
 Вес: 590 гр.

Рабочее давление: 2,5 - 3,0 бар
 Расход воздуха: 220 - 240 л/мин.
 Диаметр сопла: 1,2 - 1,4 - 1,7 - 1,9 - 2,2 - 2,5 - 3,0



Внимание:
 при заказе указывайте размер сопла (**)

Рекомендуемое применение:



6011 HTE

(с нейлоновым бачком 680 мл) - Арт. 470**

Корпус: полированный и обработанный алюминий
Головка НТ: никелированная латунь
Игла-пружины-сопло: нержавеющая сталь
Регулировки: расход краски-форма факела
Вес: 755 гр.

Рабочее давление: 2,5 - 3,0 бар
Расход воздуха: 180 - 220 л/мин.
Диаметр сопла: 1,2 - 1,4 - 1,7 - 1,9 - 2,2 - 2,5 - 3,0

Вариант с алюминиевым бачком 500 мл (вес: 670 гр.)

Арт. 471**

Вариант с алюминиевым бачком 1000 мл (вес: 720 гр.)

Арт. 472**



Внимание:
при заказе указывайте размер сопла (**)

Рекомендуемое применение:



6010 HTE

Арт. 475**

Бачок-автоклав: алюминий, 1000 мл
Корпус: полированный и обработанный алюминий
Головка НТ: никелированная латунь
Игла-пружины-сопло: нержавеющая сталь
Регулировки: расход краски-форма факела
Вес: 990 гр.

Рабочее давление: 2,5 - 3,0 бар
Расход воздуха: 220 - 240 л/мин.
Диаметр сопла: 1,2 - 1,4 - 1,7 - 1,9 - 2,2 - 2,5 - 3,0



Внимание:
при заказе указывайте размер сопла (**)

Рекомендуемое применение:



6010 HTE

Арт. 476**

Бачок-байонет: алюминий, 1000 мл
Корпус: полированный и обработанный алюминий
Головка НТ: никелированная латунь
Игла-пружины-сопло: нержавеющая сталь
Регулировки: расход краски-форма факела
Вес: 920 гр.

Рабочее давление: 2,5 - 3,0 бар
Расход воздуха: 220 - 240 л/мин.
Диаметр сопла: 1,2 - 1,4 - 1,7 - 1,9 - 2,2 - 2,5 - 3,0



Внимание:
при заказе указывайте размер сопла (**)

Рекомендуемое применение:



6010/SP HTE

Арт. 477**

Под давлением с входом продукта М 1/4"
Корпус: полированный и обработанный алюминий
Головка НТ: никелированная латунь
Игла-пружины-сопло: нержавеющая сталь
Регулировки: расход краски-форма факела
Вес: 590 гр.

Рабочее давление: 2,5 - 3,0 бар
Расход воздуха: 220 - 240 л/мин.
Диаметр сопла: 1,2 - 1,4 - 1,7 - 1,9 - 2,2 - 2,5 - 3,0



Внимание:
при заказе указывайте размер сопла (**)

Рекомендуемое применение:



Серия OM-IM-UR PLUS

Краскораспылители, успешно сочетающие надежность, универсальность и разумную цену. Эти качества сделали их лидерами рынка с момента начала их производства в 50-х годах XX века. Но для лидера также важно развитие и совершенствование, поэтому, в 1999 г., мы создали HVLP версию краскораспылителя OM, для более полного соответствия требованиям рынка в свете новых взглядов на охрану окружающей среды.

Профессиональные IM / OM модели послужили прообразом для создания серии UR PLUS, -с бронзовыми соплами и иглами, для улучшения соотношения цена/качества, что позволило рекомендовать эти модели для сектора "Домашнему Мастеру".

UR PLUS UR/S PLUS

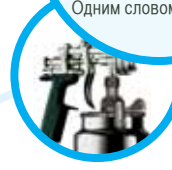
Игла и сопло выполнены из латуни, что улучшает отношение цена-качество, но не в ущерб надежности и производительности.



UR/S PLUS
Арт. 273

IM - OM

Эта моноблочная модель из латуни, обработанной на станке с ЧПУ, уже много лет является гарантией долговечности, прочности и производительности. Одним словом - IM-OM.



IM
Арт. 262



OM
Арт. 263

OM GREEN
Арт. 290



OM GREEN
Зеленая ручка подчеркивает экологичность, связанную с экономией ЛКМ, но при неизменном качестве модели IM-OM Asturotec.



OM GREEN (с нейлоновым бачком 680 мл) - Арт. 290**

Корпус: бронза, пескоструйная обработка и никелирование
 Головка: никелированная латунь
 Игла-пружины-сопло: нержавеющая сталь
 Регулировки: расход краски-форма факела
 Вес: 780 гр.

Рабочее давление: 2,0 бар
 Расход воздуха: 200 л/мин.
 Диаметр сопла: 1,4 - 1,7 - 1,9 - 2,2

Система HVLP: низкое туманообразование, значительная экономия ЛКМ.

Вариант с нейлоновым бачком 250 мл (вес: 670 гр.) Арт. 291**

Вариант с алюминиевым бачком 500 мл (вес: 680 гр.) Арт. 292**

Вариант с алюминиевым бачком 1000 мл (вес: 730 гр.) Арт. 293**



Внимание:
при заказе указывайте размер сопла (**)

Рекомендуемое применение:



IM GREEN Арт. 307**

Бачок-автоклав: алюминий, 1000 мл
 Корпус: полированный и обработанный алюминий
 Головка: никелированная латунь
 Игла-пружины-сопло: нержавеющая сталь
 Регулировки: расход краски-форма факела
 Вес: 1,01 кг.

Рабочее давление: 2,0 бар
 Расход воздуха: 200 л/мин.
 Диаметр сопла: 1,4 - 1,7 - 1,9 - 2,2

Система HVLP: низкое туманообразование, значительная экономия ЛКМ.



Внимание:
при заказе указывайте размер сопла (**)

Рекомендуемое применение:



IM GREEN Арт. 308**

Бачок-байонет: алюминий, 1000 мл
 Корпус: полированный и обработанный алюминий
 Головка: никелированная латунь
 Игла-пружины-сопло: нержавеющая сталь
 Регулировки: расход краски-форма факела
 Вес: 950 гр.

Рабочее давление: 2,0 бар
 Расход воздуха: 200 л/мин.
 Диаметр сопла: 1,4 - 1,7 - 1,9 - 2,2

Система HVLP: низкое туманообразование, значительная экономия ЛКМ.



Внимание:
при заказе указывайте размер сопла (**)

Рекомендуемое применение:



IM/SP GREEN Арт. 309**

Под давлением с входом продукта М 1/4"
 Корпус: полированный и обработанный алюминий
 Головка: никелированная латунь
 Игла-пружины-сопло: нержавеющая сталь
 Регулировки: расход краски-форма факела
 Вес: 620 гр.

Рабочее давление: 2,0 бар
 Расход воздуха: 200 л/мин.
 Диаметр сопла: 1,4 - 1,7 - 1,9 - 2,2

Система HVLP: низкое туманообразование, значительная экономия ЛКМ.



Внимание:
при заказе указывайте размер сопла (**)

Рекомендуемое применение:



OM

(с нейлоновым бачком 680 мл) - Арт. 263**

Корпус: бронза, пескоструйная обработка и никелирование
 Головка: никелированная латунь
 Игла-пружины-сопло: нержавеющей сталь
 Регулировки: расход краски-форма факела
 Вес: 780 гр.

Рабочее давление: 3,0 - 3,5 бар
 Расход воздуха: 220 л/мин.
 Диаметр сопла: 1,0 - 1,2 - 1,4 - 1,7 - 1,9 - 2,2 - 2,5 - 3,0 - 3,5 - 4,0

Вариант с нейлоновым бачком 250 мл (вес: 670 гр.)	Арт. 264**
Вариант с алюминиевым бачком 500 мл (вес: 680 гр.)	Арт. 266**
Вариант с алюминиевым бачком 1000 мл (вес: 730 гр.)	Арт. 265**



Внимание:
при заказе указывайте размер сопла (**)

Рекомендуемое применение:



IM

Арт. 262**

Бачок-автоклав: алюминий, 1000 мл
 Корпус: полированный и обработанный алюминий
 Головка: никелированная латунь
 Игла-пружины-сопло: нержавеющей сталь
 Регулировки: расход краски-форма факела
 Вес: 1,01 кг.

Рабочее давление: 3,0 - 3,5 бар
 Расход воздуха: 200 - 350 л/мин.
 Диаметр сопла: 1,2 - 1,4 - 1,7 - 1,9 - 2,2 - 2,5 - 3,0



Внимание:
при заказе указывайте размер сопла (**)

Рекомендуемое применение:



IM

Арт. 260**

Бачок-байонет: алюминий, 1000 мл
 Корпус: полированный и обработанный алюминий
 Головка: никелированная латунь
 Игла-пружины-сопло: нержавеющей сталь
 Регулировки: расход краски-форма факела
 Вес: 950 гр.

Рабочее давление: 3,0 - 3,5 бар
 Расход воздуха: 200 - 350 л/мин.
 Диаметр сопла: 1,2 - 1,4 - 1,7 - 1,9 - 2,2 - 2,5 - 3,0



Внимание:
при заказе указывайте размер сопла (**)

Рекомендуемое применение:



IM/SP

Арт. 269**

Под давлением с входом продукта M 1/4"
 Корпус: полированный и обработанный алюминий
 Головка: никелированная латунь
 Игла-пружины-сопло: нержавеющей сталь
 Регулировки: расход краски-форма факела
 Вес: 620 гр.

Рабочее давление: 3,0 - 3,5 бар
 Расход воздуха: 200 - 350 л/мин.
 Диаметр сопла: 1,2 - 1,4 - 1,7 - 1,9 - 2,2 - 2,5 - 3,0



Внимание:
при заказе указывайте размер сопла (**)

Рекомендуемое применение:



UR/S PLUS (с нейлоновым бачком 680 мл) - Арт. 273**

Корпус: бронза, пескоструйная обработка и никелирование
 Головка: никелированная латунь
 Игла-сопло: бронза
 Регулировки: расход краски-форма факела
 Вес: 795 гр.

Рабочее давление: 3,0 - 3,5 бар
 Расход воздуха: 200 - 350 л/мин.
 Диаметр сопла: 1,2 - 1,4 - 1,7 - 1,8 - 1,9 - 2,2 - 2,5 - 3,0

Вариант с нейлоновым бачком 250 мл (вес: 685 гр.) Арт. 274**

Вариант с алюминиевым бачком 500 мл (вес: 690 гр.) Арт. 276**

Вариант с алюминиевым бачком 1000 мл (вес: 740 гр.) Арт. 275**



Внимание:
при заказе указывайте размер сопла (**)

Рекомендуемое применение:



UR PLUS Арт. 272**

Бачок-автоклав: алюминий, 1000 мл
 Корпус: полированный и обработанный алюминий
 Головка: никелированная латунь
 Игла-сопло: бронза
 Регулировки: расход краски-форма факела
 Вес: 1,01 кг.

Рабочее давление: 3,0 - 3,5 бар
 Расход воздуха: 200 - 350 л/мин.
 Диаметр сопла: 1,2 - 1,4 - 1,7 - 1,8 - 1,9 - 2,2 - 2,5 - 3,0



Внимание:
при заказе указывайте размер сопла (**)

Рекомендуемое применение:



UR PLUS Арт. 270**

Бачок-байонет: алюминий, 1000 мл
 Корпус: полированный и обработанный алюминий
 Головка: никелированная латунь
 Игла-сопло: бронза
 Регулировки: расход краски-форма факела
 Вес: 950 гр.

Рабочее давление: 3,0 - 3,5 бар
 Расход воздуха: 200 - 350 л/мин.
 Диаметр сопла: 1,2 - 1,4 - 1,7 - 1,8 - 1,9 - 2,2 - 2,5 - 3,0



Внимание:
при заказе указывайте размер сопла (**)

Рекомендуемое применение:



UR PLUS/SP Арт. 279**

Под давлением с входом продукта M 1/4"
 Корпус: полированный и обработанный алюминий
 Головка: никелированная латунь
 Игла-сопло: бронза
 Регулировки: расход краски-форма факела
 Вес: 620 гр.

Рабочее давление: 3,0 - 3,5 бар
 Расход воздуха: 200 - 350 л/мин.
 Диаметр сопла: 1,2 - 1,4 - 1,7 - 1,9 - 2,2 - 2,5 - 3,0



Внимание:
при заказе указывайте размер сопла (**)

Рекомендуемое применение:



МИНИКРАСКОРАСПЫЛИТЕЛИ

Профессиональные миникраскораспылители для небольших работ и подкрашивания, графических и декоративных работ. Точность регулировки и высокое качество нанесения ЛКМ делают эти краскораспылители идеальным инструментом для пробных выкрасов и небольших работ-подкрашивания, переходов и т.п., в окраске кузовов автомобилей и производстве мебели. Благодаря высокому качеству нанесения ЛКМ рекомендован как для профессионалов, так и для сектора "Домашнему Мастеру". Различной ёмкости верхние бачки для краски делают миникраскораспылители удобными для разных объёмов работ.

Новая модель RE была разработана в ответ на растущий спрос непрофессионального сектора, и сочетает преимущества качественного миникраскораспылителя с несомненно конкурентной ценой.

ES

Головка с круглым факелом для различных точных и небольших работ в промышленности, деревообработке и декорировании.

ES

Арт. 330

ES/RV

Арт. 340

ES/RV

Имея обработанный на станке с ЧПУ корпус и головку с высокой степенью распыления, ES/RV является профессиональным мини-краскораспылителем, рекомендованным для всех сфер применения.

RE

Арт. 450

RE

Круглая ручка обозначает вариант, предназначенный для хобби, с гарантией качества Asturomec.

ES/RV

Арт. 340



УПАКОВКА

Полный набор профессионального художника-декоратора в одном чемодане. Содержит все необходимые для работы аксессуары и принадлежности.

ES/RV

(с нейлоновым бачком 250 мл) - Арт. 340**

Корпус: бронза, пескоструйная обработка и никелирование
 Головка: никелированная латунь
 Игла-пружины-сопло: нержавеющая сталь
 Регулировки: расход краски-форма факела
 Вес: 475 гр.

Рабочее давление: 1,0 - 3,5 бар
 Расход воздуха: 30 - 60 л/мин.
 Диаметр сопла: 0,5 - 0,7 - 1,0 - 1,2

Вариант с нейлоновым бачком 75 мл (вес: 410 гр.) Арт. 341**

Вариант с алюминиевым бачком 125 мл (вес: 425 гр.) Арт. 343**



Внимание:
 при заказе указывайте размер сопла (**)

Рекомендуемое применение:



ES

(с нейлоновым бачком 250 мл) - Арт. 330**

Корпус: бронза, пескоструйная обработка и никелирование
 Головка: никелированная латунь
 Игла-пружины-сопло: нержавеющая сталь
 Регулировки: расход краски
 Вес: 465 гр.

Рабочее давление: 1,0 - 3,5 бар
 Расход воздуха: 30 - 60 л/мин.
 Диаметр сопла: 0,3 - 0,5 - 0,7 - 1,0

Вариант с нейлоновым бачком 75 мл (вес: 400 гр.) Арт. 331**

Вариант с алюминиевым бачком 125 мл (вес: 415 гр.) Арт. 333**

Варианты с диаметром сопла 0,3



Внимание:
 при заказе указывайте размер сопла (**)

Рекомендуемое применение:



RE

(с нейлоновым бачком 250 мл) - Арт. 450**

Корпус: отпескоструенный и оцинкованный сплав ZAMAK
 Головка: никелированная латунь
 Игла-пружины: нержавеющая сталь
 Регулировки: расход краски
 Вес: 360 гр.

Рабочее давление: 1,0 - 3,5 бар
 Расход воздуха: 30 - 60 л/мин.
 Диаметр сопла: 0,3 - 0,5 - 0,7 - 1,0 - 1,2

Вариант с нейлоновым бачком 75 мл (вес: 300 гр.) Арт. 451**

Вариант с алюминиевым бачком 125 мл (вес: 320 гр.) Арт. 452**

Варианты с диаметром сопла 0,3



Внимание:
 при заказе указывайте размер сопла (**)

Рекомендуемое применение:



DECOR BAG

Арт. 39000

Набор для графических работ в чемоданчике
 В наборе:

- 1 аэрограф-кисть GRAPHIQUE
- 1 миникраскораспылитель ES/RV сопло 0,5 мм с верхним нейлоновым бачком 75 мл
- 1 набор сопло-игла-крышка 0,3 мм
- 1 набор баночек DECOR KIT
- 1 воздушный шланг диаметром 4x6 мм 1,5 м с фитингами

Вес: 1,63 кг.
 Прочный чемоданчик



Внимание:
 при заказе указывайте размер сопла (**)

Рекомендуемое применение:



GRAPHIQUE

Арт. 39003

Профессиональная кисть-аэрограф для всех видов графических и декоративных работ.

Корпус: никелированная латунь

Сопло: нержавеющая сталь

Сопло-игла-пружина: нержавеющая сталь

Бачки для краски: 4 мл. бачок из анодированного алюминия
20 мл. нижний стеклянный бачок

В наборе: фитинг для шланга 4x6 мм - сервисный ключ - держатель

Вес: 300 гр.

Рабочее давление: 0,5 - 3,5 бар

Расход воздуха: 10-25 л/мин.



Рекомендуемое применение:

**DECOR KIT**

Арт. 34500

Идеально подходит для одновременного использования нескольких ЛКМ с краскораспылителем EGO HVLP и GRAPHIQUE

В наборе: 5 стеклянных бачков по 20 мл.
апереходник-адаптор для EGO HVLP

Вес: 210 гр.



Для быстрой промывки краскораспылителя мы предлагаем один бачок наполнять растворителем



Рекомендуемое применение:



КРАСКОРАСПЫЛИТЕЛИ ДЛЯ СПЕЦИАЛЬНЫХ РАБОТ

Модели СЕРИЯ G1: краскораспылители для нанесения составов высокой вязкости для получения эффектов “апельсиновой корки”, “губки”, а также для нанесения шпаклевок.

Также предназначены для применения в случаях, когда нанесение составов невозможно с помощью обычных краскораспылителей в силу густоты или высокой вязкости ЛКМ.

Особенности конструкции краскораспылителя, прочный бачок из нержавеющей стали, прокладки из NBR резины, обеспечивают превосходную коррозионностойкость к воздействию большинства типов растворителей и компонентов ЛКМ. Редуктор-регулятор новой конструкции обеспечивает постоянное необходимое давление воздуха в бачке.

Модели СЕРИЯ RD: краскораспылитель, специально разработанный для окраски или антикоррозионной обработки труднодоступных поверхностей и полостей (например, радиаторов отопления).

СЕРИЯ EPD: Пистолет для нанесения вязких продуктов с подачей из красконагнетательного бака, без распыления. Идеально подходит для нанесения клея, герметиков и консистентных смазок.

Специальный “вертикальный или горизонтальный носик” позволяет точно и эффективно наносить различные составы.

Хоппер-крошкет MM: предназначен для нанесения штукатурок, шпаклевок, декоративных стеновых красок.

G1/T
Версия G1 с головкой с круглым факелом для удовлетворения любых точных требований специалистов.

G1/T
Арт. 362

G1
Точность в обработке корпуса и компонентов, бачок под давлением из нержавеющей стали, регулятор подачи и давления, 50 лет подряд позволяют называть его настоящим “специальным” краскораспылителем.

G1
Арт. 361

EPD
Арт. 36700 EPD

EPD
Еще одно доказательство того, как Asturomec всегда внимательно следит за требованиями рынка, предлагая решения для специального применения, но с высокими профессиональными характеристиками.

G1
Арт. 361

RD
Арт. 36617

RD
Поворотная головка размером 30 см делает его незаменимым для выполнения определенных профессиональных работ.

G1

Арт. 361**

Всасывающий бачок-байонет с регулируемым давлением: нержавеющая сталь, 1000 мл
 Корпус: бронза, пескоструйная обработка и никелирование
 Головка: никелированная латунь
 Игла-пружины-сопло: нержавеющая сталь
 Регулировки: расход краски-форма факела
 Прокладка бачка: кольцевая, резина NBR
 Раздельный редуктор-регулятор давления воздуха в бачок и на краскораспылитель
 Вес: 620 гр.

Рабочее давление: Мах 3,0 бар
 Расход воздуха: 370 л/мин.
 Диаметр сопла: 1,9 - 2,2 - 2,5



Внимание:
 при заказе указывайте размер сопла (**)

Рекомендуемое применение:



G1/SP

Арт. 363**

Под давлением с входом продукта М 1/4"
 Корпус: бронза, пескоструйная обработка и никелирование
 Головка: никелированная латунь
 Игла-пружины-сопло: нержавеющая сталь
 Регулировки: расход краски-форма факела
 Вес: 620 гр.

Рабочее давление: Мах 3,0 бар
 Расход воздуха: 370 л/мин.
 Диаметр сопла: 1,9 - 2,2 - 2,5



Внимание:
 при заказе указывайте размер сопла (**)

Рекомендуемое применение:



G1/T

Арт. 362**

Всасывающий бачок-байонет с регулируемым давлением: нержавеющая сталь, 1000 мл
 Корпус: бронза, пескоструйная обработка и никелирование
 Головка: никелированная латунь
 Игла-пружины-сопло: нержавеющая сталь
 Регулировки: расход краски
 Прокладка бачка: кольцевая, резина NBR
 Раздельный редуктор-регулятор давления воздуха в бачок и на краскораспылитель
 Круглый факел
 Вес: 1,67 кг.

Рабочее давление: Мах 3,0 бар
 Расход воздуха: 230 л/мин.
 Диаметр сопла: 1,9 - 2,2 - 2,5



Внимание:
 при заказе указывайте размер сопла (**)

Рекомендуемое применение:



G1/T SP

Арт. 364**

Под давлением с входом продукта М 1/4"
 Корпус: бронза, пескоструйная обработка и никелирование
 Головка: никелированная латунь
 Игла-пружины-сопло: нержавеющая сталь
 Регулировки: расход краски
 Круглый факел
 Вес: 620 гр.

Рабочее давление: Мах 3,0 бар
 Расход воздуха: 230 л/мин.
 Диаметр сопла: 1,9 - 2,2 - 2,5



Внимание:
 при заказе указывайте размер сопла (**)

Рекомендуемое применение:



RD

(с нейлоновым бачком 680 мл) - Арт. 36617

Корпус: бронза, пескоструйная обработка и никелирование
 Распыляющая головка: никелированная бронза, вращающаяся на 360°, распыление под прямым углом к оси
 Игла-пружины-сопло: нержавеющая сталь
 Регулировки: расход краски-форма факела
 Вес: 1,05 кг.

Рабочее давление: 3,0 - 4,0 бар
 Расход воздуха: 130 - 200 л/мин.
 Диаметр сопла: 1,7



Рекомендуемое применение:



EPD

Арт. 36700

Пистолет для нанесения вязких продуктов под давлением, без распыления воздухом. Идеально подходит для нанесения клея, герметиков и консистентных смазок.
 Корпус: бронза, пескоструйная обработка и никелирование
 Насадка: 100 мм, блокировка продукта, сменное плоское сопло.
 Регулировки: расход краски
 Вес: 370 гр.

Рабочее давление: Max 3,0 бар
 Расход воздуха: 30-60 л/мин.



Рекомендуемое применение:



EPD/L

Арт. 36800

Пистолет для нанесения вязких продуктов под давлением, без распыления воздухом. Идеально подходит для нанесения клея, герметиков и консистентных смазок.
 Корпус: бронза, пескоструйная обработка и никелирование
 Насадка: 150 мм, внутренним диаметром 4 мм, блокировка продукта, вращающееся сопло
 Регулировки: расход краски
 Вес: 345 гр.

Рабочее давление: Max 3,0 бар
 Расход воздуха: 30-60 л/мин.



Рекомендуемое применение:



MM

Арт. 62007

Бачком: нейлон 4,75 л.
 Корпус: лакированный алюминий
 Распыляющая головка: никелированная бронза
 Игла-пружины: сталь
 Регулировки: расход краски
 Вес: 1,36 кг.

Рабочее давление: 3,4 - 4,8 бар
 Расход воздуха: 120 л/мин.
 Диаметр сопла: 4,5 - 6,0 - 8,0



Рекомендуемое применение:



КРАСКОРАСПЫЛИТЕЛИ НИЗКОГО ДАВЛЕНИЯ

Краскораспылители этой серии отличаются уникально низким расходом воздуха, что позволяет использовать в качестве источника сжатого воздуха мембранные или маломощные компрессоры. Надежные и мощные, эти краскораспылители идеальны для нанесения большинства составов, подкрашивания и для применения в секторе "Домашнему Мастеру".

FLASH
Практичная, прочная и надежная модель благодаря применимым материалам и компонентам.



BP
Латунный корпус с нейлоновой ручкой позволяет работать точно и вместе с тем удобно. Индивидуально формируемая головка позволяет получить факел, подходящий для любого типа работ.

BP
Арт. 35500



BP

Арт. 35500

Бачок-байонет под давлением с резьбовым соединением: алюминий, 1000 мл
 Корпус: никелированная бронза
 Распыляющая головка: бронза
 Игла-сопло: бронза
 Вес: 900 гр.

Рабочее давление: MAX 3 бар
 Расход воздуха: 60 л/мин.
 Диаметр сопла: 1,4



Рекомендуемое применение:

**FLASH**

Бачок-байонет под давлением с резьбовым соединением: алюминий, 1000 мл
 Корпус: zamac (никелированный или черное катафоретическое покрытие)
 Распыляющая головка: бронза
 Игла-сопло: бронза
 Вес: 900 гр.

FLASH/M с постоянным расходом воздуха (для мембранных компрессоров) Арт. 35501

FLASH с регулируемым расходом воздуха
 (для стандартных и мембранных компрессоров). Арт. 35505

Рабочее давление: MAX 3 бар
 Расход воздуха: 60 л/мин.
 Диаметр сопла: 1,4



Рекомендуемое применение:



Основные КОМПЛЕКТУЮЩИЕ И ЗАПАСНЫЕ ЧАСТИ для краскораспылителей

Основные оригинальные запасные части и комплектующие Asturomec® в удобной упаковке, для замены наиболее изнашиваемых деталей. Нейлоновые и алюминиевые бачки для краски различной ёмкости для всех видов работ.

НАБОР СМЕННОГО СОПЛА

Распыляющая головка, сопло, материалная игла - основной набор для правильной работы краскораспылителя.



БАЧКИ ДЛЯ КРАСКИ
полный ассортимент
верхних и нижних бачков из
РОМ С, алюминия, а также
бачков под давлением.

Наборы сменных сопел (распыляющая головка-сопло-игла) для следующих моделей:

9011 HVLP

Арт.	Ø
43013	1,3
43015	1,5
43017	1,7
43019	1,9
43022	2,2
43025	2,5

**9010 HVLP
9010/SP HVLP**

Арт.	Ø
*43110	1,0
*43113	1,3
43115	1,5
43117	1,7
43119	1,9
43122	2,2
43125	2,5

*только для модели "SP"

9011 HTE

Арт.	Ø
43213	1,3
*43215	1,5
43217	1,7
*43219	1,9
*43222	2,2
*43225	2,5

* также для моделей "HD"

**9010 HTE
9010/SP HTE**

Арт.	Ø
*43310	1,0
43313	1,3
43315	1,5
43317	1,7
43319	1,9
43322	2,2
43325	2,5

*только для модели "SP"

9000

**9010 ECOMIX
9010/SP ECOMIX**

Арт.	Ø
43422	2,2
43425	2,5
43430	3,0

9011 GEL COAT

Арт.	Ø
43630	3,0
43640	4,0
43650	5,0

9010/SP GEL COAT

Арт.	Ø
43730	3,0
43740	4,0
43750	5,0

9010/SP COLLA

Арт.	Ø
43517	1,7
43519	1,9

6000

6011 HVLP

Арт.	Ø
43912	1,2
43914	1,4
43917	1,7
43919	1,9
43922	2,2
43925	2,5
43930	3,0

**6010 HVLP
6010/SP HVLP**

Арт.	Ø
43912	1,2
43914	1,4
43917	1,7
43919	1,9
43922	2,2
43925	2,5
43930	3,0

6011 HTE

Арт.	Ø
44012	1,2
44014	1,4
44017	1,7
44019	1,9
44022	2,2
44025	2,5
44030	3,0

**6010 HTE
6010/SP HTE**

Арт.	Ø
44012	1,2
44014	1,4
44017	1,7
44019	1,9
44022	2,2
44025	2,5
44030	3,0

**OM GREEN
IM GREEN
OM - IM**

OM GREEN

Арт.	Ø
40114	1,4
40117	1,7
40119	1,9
40122	2,2

**IM GREEN
IM/SP GREEN**

Арт.	Ø
40214	1,4
40217	1,7
40219	1,9
40222	2,2

OM

Арт.	Ø
40160	1,0
40161	1,2
40162	1,4
40163	1,7
40164	1,9
40166	2,2
40167	2,5
40168	3,0
*40169	3,5
*40170	4,0

IM - IM/SP

Арт.	Ø
40150	1,2
40151	1,4
40152	1,7
40153	1,9
40155	2,2
40156	2,5
40157	3,0

МИНИКРАСКОРАСПЫЛИТЕЛИ

ES/RV

Арт.	Ø
40351	0,5
40352	0,7
40353	1,0
40359	1,2

ES

Арт.	Ø
40350	0,3
40356	0,5
40357	0,7
40358	1,0

RE

Арт.	Ø
40410	0,3
40411	0,5
40412	0,7
40413	1,0
40414	1,2

GRAPHIQUE

Арт.	Ø
40361	0,3

UR PLUS UR/S PLUS

UR/S PLUS UR PLUS/SP

Арт.	Ø
40320	1,2
40321	1,4
40322	1,7
40323	1,8
40324	1,9
40326	2,2
40327	2,5
40328	3,0

UR PLUS

Арт.	Ø
40310	1,2
40311	1,4
40312	1,7
40313	1,8
40314	1,9
40316	2,2
40317	2,5
40318	3,0

КРАСКОПУЛТЫ НИЗКОГО ДАВЛЕНИЯ

BP

Арт.	Ø
40370	1,4

FLASH FLASH/M

Арт.	Ø
40375	1,4
40376	1,4

КРАСКОПУЛТЫ ДЛЯ СПЕЦИАЛЬНЫХ РАБОТ

G1 - G1/SP

Арт.	Ø
40380	1,9
40381	2,2
40382	2,5

G1/T G1/T SP

Арт.	Ø
40385	1,9
40386	2,2
40387	2,5

RD

Арт.	Ø
40395	1,7

Ремонтные комплекты: прокладки, пружины, шток воздушного клапана для краскораспылителей

Модель	Арт.
9011 все модели	40775
9010 все модели	40770
6000 все модели	40776
OM - IM	40730
IM - SP	40732
UR/S PLUS UR PLUS	40733



Модель	Арт.
ES/RV	40715
ES	40716
GRAPHIQUE	40720
RD	40730
BP	40750
FLASH	40751
G1-G1/T	40780
G1 SP - G1/T SP	40781

ВЕРХНИЕ БАЧКИ: нейлоновые и алюминиевые (М 12х1)

NYL. 680 мл

Арт. 52010

Нейлоновый бачок емкостью 680 мл - Вес: 215 гр.

Для моделей:

9011 (все модели)

6011 (все модели)

OM

RD

UR/S PLUS



NYL. 250 мл

Арт. 52012

Нейлоновый бачок емкостью 250 мл - Вес: 115 гр.

Для моделей:

OM GREEN

OM

UR/S PLUS



ALU. 1000 мл

Арт. 52005

Алюминиевый бачок емкостью 1000 мл - Вес: 170 гр.

Для моделей:

9011 (все модели)

6011 (все модели)

OM GREEN

OM

PRIMA

UR/S PLUS



ALU. 500 мл

Арт. 52007

Алюминиевый бачок емкостью 500 мл - Вес: 116 гр.

Для моделей:

9011 (все модели)

6011 (все модели)

OM GREEN

OM

UR/S PLUS



Бачок для Graphique

Нижний бачок 20 мл. стекло - Вес: 30 гр.

Арт. 52039

Верхний бачок 4 мл. анодированный алюминий - Вес: 10 гр.

Арт. 51040



ВЕРХНИЕ БАЧКИ: нейлоновые и алюминиевые (т 8х0,75)

NYL. 250 мл

Арт. 52030

Нейлоновый бачок емкостью 250 мл - Вес: 115 гр.

Для моделей:

ES
ES/RV
RE



NYL. 75 cc

Арт. 52032

Нейлоновый бачок емкостью 75 мл - Вес: 54 гр.

Для моделей:

ES
ES/RV
RE



ALU. 125 cc

Арт. 52036

Алюминиевый бачок емкостью 125 мл - Вес: 48 гр.

Для моделей:

ES
ES/RV
RE



ВЕРХНИЕ БАЧКИ ПОД ДАВЛЕНИЕМ: для ЛКМ большой вязкости

Верхний бачок под давлением-9011 HD

Нейлоновый бачок емкостью 680 мл, в комплекте с регулятором давления для подключения воздуха к краскораспылителю, с манометром. Для подачи продуктов большой вязкости, таких как латекс, полиуретан, гелькоут, тиксотропные составы и т.д. Вес: 560 гр.

Арт. 52054

Алюминиевый бачок емкостью 1000 мл, в комплекте с регулятором давления для подключения воздуха к краскораспылителю, с манометром. Для подачи продуктов большой вязкости, таких как латекс, полиуретан, гелькоут, тиксотропные составы и т.д. Вес: 560 гр.

Арт. 52053



БАЧОК-АВТОКЛАВ к краскопультам с нижней подачей лкм

ALU. 1000 мл

1000 мл бачок из анодированного алюминия, с крышкой - Вес: 370 гр.

Арт. 51004

1000 мл бачок из анодированного алюминия, без крышки. Вес: 171 гр.

Арт. 20100101083

Для моделей:
9010 HVLP
6010 HVLP



ALU. 1000 мл

1000 мл бачок из полированного алюминия, с крышкой - Вес: 370 гр.

Арт. 51002

1000 мл бачок из полированного алюминия, без крышки. Вес: 171 гр.

Арт. 20100102083

Набор прокладок 5 шт под крышку бачка

Арт. 90119

Для моделей:
9010 HTE
6010 HTE
IM
UR PLUS



БАЧОК-БАЙОНЕТ к краскопультам с нижней подачей лкм

ALU. 1000 мл

1000 мл бачок из анодированного алюминия, с крышкой - Вес: 300 гр.

Арт. 51009

1000 мл бачок из анодированного алюминия, без крышки. Вес: 116 гр.

Арт. 20100568183

Для моделей:
9010 HVLP
6010 HVLP



ALU. 1000 мл

1000 мл бачок из полированного алюминия, с крышкой - Вес: 300 гр.

Арт. 51020

1000 мл бачок из полированного алюминия, без крышки. Вес: 116 гр.

Арт. 20100568083

Набор прокладок 5 шт под крышку бачка

Арт. 90120

Для моделей:
9010 HTE
6010 HTE
IM
PRIMA
UR PLUS



НИЖНИЙ БАЧОК-БАЙОНЕТ из нержавеющей стали

Асс. INOX.1000 мл

1000 мл бачок с крышкой.
нержавеющая сталь - Вес: 650 гр. Арт. 51030

1000 мл бачок, без крышки - нержавеющей сталь
Вес: 171 гр. Арт. 1011094

Набор прокладок 5 шт под крышку бачка Арт. 90132

Для моделей:
9010 ECOMIX
G1
G1/T



ВИНТОВОЙ НИЖНИЙ БАЧОК

ALU. 1000 мл - FLASH

Арт. 20101044084

1000 мл бачок, без крышки
Вес: 196 гр.



ALU. 1000 мл - ВР

1000 мл бачок, без крышки
Вес: 124 гр. Арт. 20101044083

Набор прокладок 5 шт под крышку бачка Арт. 90126



ПРИНАДЛЕЖНОСТИ для окрасочных работ

Профессиональные принадлежности, разработанные для облегчения работ в кузовном цехе, гарантирующие максимальную эффективность и практичность, показывающие, что даже малейшие детали важны для качественного результата работы. Полный ассортимент, от регулятора воздуха до защитной маски и малярного комбинезона, от специальных воздушных шлангов для окрасочно-сушильной камеры, до фильтров для краски. Все принадлежности разработаны и произведены компанией Walmes, исключительно для профессионального применения.

ФИЛЬТРОВАЛЬНАЯ БУМАЖНАЯ ВОРОНКА

одноразовая, практичная и эффективная для правильного фильтрования ЛКМ.

ЗАЩИТНАЯ МАСКА

в комплекте со шлемом, с поликарбонатным защитным щитком, с активной регулируемой вентиляцией подмасочного пространства; насыщенная необходимостью для защиты здоровья маляра внутри окрасочной кабины.



ЗАЩИТНЫЕ ОЧКИ

Легкие и эргономичные, гарантирующие максимальную безопасность для маляра в течение всех стадий окрасочных работ.

РЕСПИРАТОР

с активированным углем, или противопыльным фильтром для соответствующей защиты органов дыхания маляра.

SKELETON

Настольная подставка для краскораспылителя с верхним бачком.



МАЛЯРНЫЙ КОМБИНЕЗОН

нейлоновый с антистатической пропиткой, необходимая принадлежность для работы в окрасочной кабине. Антистатическая пропитка обладает отталкивающим окрасочную пыль эффектом

ЗАЩИТНЫЕ ПЕРЧАТКИ

из латекса, стойкие к воздействию красок и растворителей, позволяют маляру соблюдать максимальную чистоту в процессе работы.

Регулятор давления с манометром Арт. 90105

Регулятор давления сжатого воздуха, с манометром в металлическом корпусе и окошком из стекла. Регулятор предназначен для установки на вход воздуха в краскопульт.

Манометр: шкала 0-10 бар

Вход воздуха: 1/4" U совместимый с различными стандартами 1/4"

Упаковка: 1 шт.

Вес: 150 гр.



Регулятор Арт. 90106

Регулятор давления сжатого воздуха, предназначен для установки на вход воздуха в краскопульт.

Вход воздуха: 1/4" U совместимый с различными стандартами 1/4"

Упаковка: 1 шт.

Вес: 75 гр.



Манометр Арт. 61306

Запасной манометр для регулятора давления сжатого воздуха.

Резьба: M1/8"

Диаметр: 40 мм

Рабочее давление: 0-10 бар

Упаковка: 1 шт.

Вес: 70 гр.



Маска-шлем HELMET Арт. 50400

Сертифицированная защитная маска-шлем, состоящая из:

- шлема с защитным стеклом и системой вентиляции подмасочного пространства
- акустического предупреждающего сигнала падения давления воздуха в пневмолинии
- полиуретанового шланга для подсоединения краскораспылителя
- модуля с фильтром из активированного угля
- поясного ремня
- 2 сменные клейкие защитные пленки на стекло в комплекте
- сертифицирована CE0194-соответствует нормам EN1459N: 2005 класс A

Упаковка: 1 шт.

Вес: 1,2 кг.



Защитная полумаска SAFETY PLUS Арт. 50410

Полумаска с 2 фильтрами из активированного угля

-сертифицирована в соответствии с директивой CEE 89/686/CEE

Упаковка: 1 шт.

Вес: 320 гр.

Сменный фильтр из активированного угля, для Арт. 50410-Вес: 100 гр. Арт. 50411



Защитная полумаска SAFETY Арт. 50416

Полумаска с 1 фильтром из активированного угля

-сертифицирована в соответствии с директивой CEE 89/686/CEE

Упаковка: 1 шт.

Вес: 280 гр.

Сменный фильтр из активированного угля, для Арт. 50416-Вес: 100 гр. Арт. 50417



Респиратор для окрасочных работ Арт. 50418

Респиратор типа лепесток, с фильтром из активированного угля FFP2S, подходит для защиты от паров растворителя при производстве окрасочных работ.

Упаковка: 10 шт.
Вес: 260 гр.



Респиратор для защиты от пыли Арт. 50419

Респиратор типа лепесток, с фильтром FFP1, подходит для защиты от производственной пыли.

Упаковка: 50 шт.
Вес: 160 гр.



Защитные очки Арт. 50420

Очки защитные закрытого типа V-Maxx, с эластичным ремешком, 2 сменных пленки на очки в комплекте

Упаковка: 5 шт.
Вес: 375 гр.



Защитные перчатки Арт. 50421

Двусторонние латексные перчатки для малярных работ, не стерильные. Стойкие к воздействию красок и растворителей

Упаковка: 50 шт.
Вес: 2 кг.

безразмерные



Держатель магнитный Арт. 60130/A

Держатель с магнитным креплением, для 2 краскораспылителей с верхним загрузом. В случае немагнитного основания предусмотрена возможность крепления на саморезы (прилагаются).

Материал: оцинкованная сталь

Упаковка: 1 шт.
Габариты ДШВ: 20x14,5x23,2 см.
Вес: 1,5 кг.



Держатель Skeleton Арт. 60149

Держатель настольный для 1 краскораспылителя с верхним загрузом, с возможностью крепления к вертикальным поверхностям.

Материал: оцинкованная сталь

Упаковка: 1 шт.
габариты ДШВ: 13x20x29 см.
Вес: 390 гр.



Фильтр конденсата

Арт. 90111

Фильтр-отделитель конденсата, с устройством ручного сброса воды, устанавливается непосредственно на вход воздуха в краскораспылитель

Упаковка: 1 шт.
Вес: 100 гр.



Фильтр ЛКМ

Фильтр в сборе для краски, плотность 100 mesh для краскораспылителей с подачей от красконагнетательного бака (SP), под фитинг **F/M 3/8"** * Арт. 60097

Фильтр в сборе для краски, плотность 100 mesh для краскораспылителей с подачей от красконагнетательного бака (SP), под фитинг **F/M 1/4"** * Арт. 60098

Сменный элемент 150 микрон для фильтра в сборе 60097/W ** Арт. 412012

* Упаковка: 1 шт.
Вес: 50 гр

**Упаковка: 1 шт.
Вес: 25 гр.



Фильтр ЛКМ

Арт. 90112

Фильтр для краски, материал- нержавеющая сталь, плотность 2000 mesh, для нижнего бачка краскораспылителя.

Упаковка: 10 шт.
Вес: 50 гр.



Фильтр ЛКМ

Арт. 90113**

Фильтр для краски, материал- нейлон, для нижнего бачка краскораспылителя
При заказе указывайте плотность в mesh: 5000-7000-10000

Упаковка: 10 шт.
Вес: 65 гр.



Фильтр ЛКМ

Арт. 90114/A

Фильтр для краски, материал- нейлон, плотность 2000 mesh для верхнего бачка краскораспылителя для финишной окраски

Упаковка: 10 шт.
Вес: 40 гр.



Фильтровальная воронка

Арт. 90115**

Многоцветная фильтровальная воронка, материал-нейлон
При заказе указывайте плотность в mesh: 2000-5000-7000-10000-15000-17000

Упаковка: 10 шт.
Вес: 300 гр.



Фильтровальная воронка

Одноразовая фильтровальная воронка, материал - нейлон (сетка), бумага.

Плотность 1000 mesh (190 микрон) Арт. 90146.10

Плотность 2500 mesh (125 микрон) Арт. 90146.25

Упаковка: 250 шт.

Вес: 1473 гр.



Вискозиметр

Арт. 90116

Вискозиметр типа "Ford 4", для измерения вязкости ЛКМ

Упаковка: 3 шт.

Вес: 270 гр.



Защитная крышка на манометр

Диаметром 39 -43 мм

Арт. 90128

Диаметром 63 мм

Арт. 90129

Защитная крышка на манометр, из прозрачного пластика, стойкая к ударам и воздействию ЛКМ, можно очищать при помощи растворителя.

Упаковка: 10 шт.

Вес: 10 гр.



Каптест

Арт. 90124**

Каптест для проверки давления на выходе распыляющей головки для краскораспылителей 9010 HVLP, 9011 HVLP

Манометр: шкала 0-2,5 бар

Вес: 270 гр.

Диаметр сопла: 1,0 - 1,3 - 1,5 - 1,7 - 1,9 - 2,2 - 2,5

Упаковка: 3 шт.



КРАСКОНАГНЕТАТЕЛЬНЫЕ БАКИ, НАСОС НИЗКОГО ДАВЛЕНИЯ

Идеально подходят при работе с большими количествами ЛКМ, применяются в основном в мебельном производстве, промышленной окраске, при нанесении клея на основе винила и неопрена, смол, абразивных паст и т.п. составов. Составы можно заливать либо непосредственно в бак, либо в ведро-вкладыш, что позволит использовать систему промывки материального шланга и краскораспылителя. Баки просты в использовании и не требуют специального обслуживания. Мы также включили в линейку нашей продукции мембранный насос низкого давления производительностью 30 л/мин, чтобы облегчить работу по окраске больших поверхностей с использованием любых типов ЛКМ.

ЗАКРЫВАЮЩЕЕ УСТРОЙСТВО

Герметичные закрывающие устройства с маховиком и тороидальным уплотнением крышки.

ВЫХОД

Разъем для подключения 2 краскораспылителей и обеспечения максимальной производительности на рабочем месте.

ПРЕДОХРАНИТЕЛЬНЫЙ КЛАПАН

Сертифицированный латунный предохранительный клапан с автоматическим сбросом давления при достижении 3 бар.

БАЧОК

Имеет черное защитное покрытие, наносимое методом катодореза, для обеспечения максимальной стойкости даже при наличии отложений ЛКМ или растворителя.

SSP 24 AP
Art. 90019AP

СЕРТИФИКАТЫ НА БАЧКИ



SSP 5

Арт. 90015

Корпус и продуктопроводы: нержавеющая сталь
 Регулятор давления ЛКМ в баке, с манометром
 Выход на 1 краскораспылитель

Разъём для воздуха: М 1/4"
 Разъём для продукта: М 1/4"
 Ёмкость бачка: 9 л.
 Вес: 4 кг.



Рекомендуемое применение:



SSP 20

Арт. 90020

Корпус и продуктопроводы: нержавеющая сталь
 Регулятор давления ЛКМ в баке, с манометром
 Выход на 1 краскораспылитель

Разъём для воздуха: М 1/4"
 Разъём для продукта: М 1/4"
 Ёмкость бачка: 18 л.
 Вес: 4,5 кг.



Рекомендуемое применение:



SSP 10

Арт. 90018

Ведро-вкладыш: алюминий
 Аварийный клапан и регулятор давления в баке
 Выход на 1 краскораспылитель
 система быстрой промывки шланга и краскораспылителя
 Крышка бака: алюминий, спецобработка поверхности, закрывается при помощи 4 винтов с барашками
 Бак: гальванизированная сталь, специальное антикоррозийное покрытие
 Фитинги и внутренние элементы: нержавеющая сталь

Разъём для воздуха: М 1/4"
 Разъём для продукта: М 1/4"
 Ёмкость бачка: 5,5 л.
 Вес: 13,5 кг.



Рекомендуемое применение:



SSP 10PL

Арт. 90018PL

Аварийный клапан и регулятор давления в баке
 Выход на 1 краскораспылитель
 Выход материала из нижней части бака: для густых составов
 Крышка бака: алюминий, спецобработка поверхности, закрывается при помощи 4 винтов с барашками
 Выход материала из нижней части бака: для густых составов
 Фитинги и внутренние элементы: нержавеющая сталь

Разъём для воздуха: М 1/4"
 Разъём для продукта: М 1/4"
 Ёмкость бачка: 10 л.
 Вес: 14,5 кг.



Рекомендуемое применение:



SSP 24

Арт. 90019

* Арт. 90019/CE

Ведро-вкладыш: полиэтилен
 Фитинги и внутренние элементы: нержавеющая сталь
 Аварийный клапан и регулятор давления в баке
 Выход на 2 краскораспылителя
 Система быстрой промывки шланга и краскораспылителя
 Ручное перемешивание ЛКМ
 Крышка бака: сталь, спецобработка поверхности, закрывается при помощи 5 винтов с барашками, тороидальная уплотнительная прокладка, пробка заливочной горловины - оцинкованная сталь
 Бак: сталь, специальное антикоррозионное покрытие, усиленный верх нержавеющей стали

Разъём для воздуха: М 1/4"- Разъём для продукта: М 1/4"
 Ёмкость бачка: 5,5 л.
 Вес: 13,5 кг.

*Опция: вариант ЕЕС



Рекомендуемое применение:



SSP 24 PL

Арт. 90019PL

* Арт. 90019/PL/CE

Фитинги и внутренние элементы: нержавеющая сталь
 Аварийный клапан и регулятор давления в баке
 Выход на 2 краскораспылителя
 Ручное перемешивание ЛКМ
 Выход для продукта в нижней части бака
 Крышка бака: сталь, спецобработка поверхности, закрывается при помощи 5 винтов с барашками, тороидальная уплотнительная прокладка, пробка заливочной горловины – оцинкованная сталь
 Бак: сталь, специальное антикоррозионное покрытие, усиленный верх

Разъём для воздуха: М 1/4"- Разъём для продукта: М 1/4"
 Ёмкость бачка: 24 л.
 Вес: 33 кг.

*Опция: вариант ЕЕС



Рекомендуемое применение:



SSP 24 AP

Арт. 90019AP

* Арт. 90019/AP/CE

Ведро-вкладыш: полиэтилен
 Фитинги и внутренние элементы: нержавеющая сталь
 Аварийный клапан и регулятор давления в баке
 Выход на 2 краскораспылителя
 Система быстрой промывки шланга и краскораспылителя
 Автоматическое перемешивание ЛКМ
 Крышка бака: сталь, спецобработка поверхности, закрывается при помощи 5 винтов с барашками, тороидальная уплотнительная прокладка, пробка заливочной горловины – оцинкованная сталь
 Бак: сталь, специальное антикоррозионное покрытие, усиленный верх

Разъём для воздуха: М 1/4"- Разъём для продукта: М 1/4"
 Ёмкость бачка: 16 л.
 Вес: 38,5 кг.

*Опция: вариант ЕЕС



Рекомендуемое применение:



WM 30

Арт. 90050

Мембранный насос низкого давления с редуктором диафрагменного типа и манометром давления продукта. Линейный фильтр ЛКМ, система рециркуляции.
 Для всех типов краски, грунтов, эмалей, лаков.

Рабочее давление: MAX 6 бар
 Максимальная производительность 30 л/мин
 Вес: 19 кг.



Рекомендуемое применение:



Двойной шланг

Черный резиновый шланг для сжатого воздуха 6x14
Прозрачный шланг из рилсана для ЛКМ 8x10

Вариант с 7 м. - вес: 1,6 кг.	Арт. 90032
Вариант с 10 м - вес 2,3 кг.	Арт. 90035
Вариант с 14 м - вес 3,2 кг.	Арт. 90034

Фитинги: F1/4" на материальном шланге, байонетное -на воздушном.
Упаковка: 1 шт.



Двойной шланг

Гибкий двойной шланг из резины SBR/EPDM
Синий шланг 6x13 мм для сжатого воздуха
Красный шланг 6x13 мм для материала

Вариант с 10 м	Арт. 90036
Вариант с 7 м	Арт. 90037

Фитинги: F1/4" на воздушном и материальном шлангах
Вес: 3,3 - 2,4 кг.
Упаковка: 1 шт.



Ведро-вкладыш из алюминия Арт. A008051

Ведро-вкладыш для SSP24 - SSP 24 AP, из алюминия

Упаковка: 1 шт.
Вес: 1,3 кг.



Колёса Арт. 90025

Комплект колёс 4 шт для SSP10, SSP24

Упаковка: 4 шт.
Вес: 1,95 кг.



СЕРВИСНЫЕ ПИСТОЛЕТЫ СЖАТОГО ВОЗДУХА

Разработаны и выпускаются для профессионального использования, подразделяются на 4 основные группы: серия PROFI, серия PA/4N, серия SOFT и новая, современная и привлекательная серия PA/6.

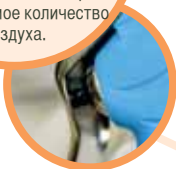
Будучи всегда практичными и надежными, сегодня они соответствуют потребностям даже самых требовательных клиентов, предлагая модификации с современным и инновационным дизайном.

Тому доказательством является новая модель PA/6, сочетающая качество работы с уникальным дизайном, предусматривающим фасонную обрешиненную ручку.

Широкая гамма поставляемых сопел делает продувочные пистолеты Asturomec® универсальными и, в то же время, специфичными для особых видов работ. Вся серия снабжена клапаном плавной регулировки воздушного потока.

КЛАПАН ПЛАВНОЙ РЕГУЛИРОВКИ

Этот элемент, отличающий наши обдувочные пистолеты, позволяет точно и надежно измерять используемое количество воздуха.



PA/6

Имеет никелированный корпус с покрытием из мягкой резины, обеспечивающим надежный и удобный захват. Уникальная в своем роде, модель PA/6 представляет будущее Asturomec.



PA/4NT Арт. 50071

PA/4NT

Применяет инновационные и привлекательные материалы, такие как прозрачный нейлон, характеризующий этот полностью осматриваемый пистолет.



PA/6 Арт. 50065



PROFI

В распоряжение предоставляются 9 моделей для удовлетворения любых специальных требований специалистов. Этот пистолет наглядно представляет нашу марку и нашу надежность.



PROFI

Арт. 50000

Профессиональный обдувочный пистолет
Клапан плавной регулировки воздушного потока с пружиной из нержавеющей стали
Фитинг: M1/4" вращающийся
Корпус: Hostaform C®
Воздуховод: 150 мм изогнутый

Рабочее давление: 1,0 - 6,0 бар
Упаковка: 6 шт.
Вес: 845 гр.



Рекомендуемое применение:



PROFI

Арт. 50001

Профессиональный обдувочный пистолет
Клапан плавной регулировки воздушного потока с пружиной из нержавеющей стали
Фитинг: M1/4" вращающийся
Корпус: Hostaform C®
Воздуховод: 300 мм прямой

Рабочее давление: 1,0 - 6,0 бар
Упаковка: 1 шт.
Вес: 165 гр.



Рекомендуемое применение:



PROFI

Арт. 50003

Профессиональный обдувочный пистолет с мягкой резиновой насадкой (защита от царапин)
Клапан плавной регулировки воздушного потока с пружиной из нержавеющей стали
Фитинг: M1/4" вращающийся
Корпус: Hostaform C®
Воздуховод: 150 мм изогнутый

Рабочее давление: 1,0 - 6,0 бар
Упаковка: 6 шт.
Вес: 870 гр.



Рекомендуемое применение:



PROFI

Арт. 50004

Профессиональный обдувочный пистолет
Клапан плавной регулировки воздушного потока с пружиной из нержавеющей стали
Фитинг: M1/4" вращающийся
Корпус: Hostaform C®
Воздуховод: 1000 мм медный, гибкий

Рабочее давление: 1,0 - 6,0 бар
Упаковка: 1 шт.
Вес: 270 гр.



Рекомендуемое применение:



PROFI

Арт. 50005

Профессиональный пистолет, моющий водовоздушной смесью, также используется для обезжиривания либо смазки поверхностей.

Клапан плавной регулировки воздушного потока с пружиной из нержавеющей стали

Фитинг: M1/4" вращающийся

Корпус: Hostaform C®

Шланг: 3 м, с фильтром для воды

Рабочее давление: 1,0 - 6,0 бар

Упаковка: 1 шт.

Вес: 295 гр.



Рекомендуемое применение:



PROFI

Арт. 50006

Профессиональный обдувочный пистолет с малозумящей насадкой.

Уровень шума менее 80 dB Шум менее 80 dBa

Клапан плавной регулировки воздушного потока с пружиной из нержавеющей стали

Фитинг: M1/4" вращающийся

Корпус: Hostaform C®

Воздуховод: 150 мм изогнутый

Рабочее давление: 1,0 - 6,0 бар

Упаковка: 6 шт.

Вес: 920 гр.



Рекомендуемое применение:



PROFI

Арт. 50007

Профессиональный обдувочный пистолет с насадкой Вентури для увеличения объема выдуваемого воздуха.

Клапан плавной регулировки воздушного потока с пружиной из нержавеющей стали

Entrata aria: M 1/4" con attacco girevole FF

Corpo: hostaform C®

Фитинг: M1/4" вращающийся

Рабочее давление: 1,0 - 6,0 бар

Упаковка: 1 шт.

Вес: 155 гр.



Рекомендуемое применение:



PROFI

Арт. 50008

Профессиональный обдувочный пистолет с безопасной насадкой, предотвращающей отскакивание мелких сдуваемых частиц.

Фитинг: M1/4" вращающийся

Корпус: Hostaform C®

Воздуховод: 150 мм изогнутый

Рабочее давление: 1,0 - 6,0 бар

Упаковка: 1 шт.

Вес: 160 гр.



Рекомендуемое применение:



PROFI

Арт. 50009

Профессиональный обдувочный пистолет с безопасной насадкой, предотвращающей отскакивание мелких сдуваемых частиц. Соответствует требованиям безопасности OSHA (США).

Клапан плавной регулировки воздушного потока с пружиной из нержавеющей стали

Фитинг: М1/4" вращающийся

Корпус: Hostaform C®

Воздуховод: 150 мм изогнутый

Рабочее давление: 1,0 - 6,0 бар

Упаковка: 1 шт.

Вес: 150 гр.



Рекомендуемое применение:



PA/6

Арт. 50065

Обдувочный пистолет с клапаном плавной регулировки воздушного потока

Корпус: из полированного и никелированного металла с нанесением мягкой резины сверху.

Насадка: короткая

Рабочее давление: 1,0 - 6,0 бар

Упаковка: 10 шт.

Вес: 2,38 кг.



Рекомендуемое применение:



PA/6L - PA/6LL

Обдувочный пистолет с клапаном плавной регулировки воздушного потока.

Корпус: из полированного и никелированного металла с нанесением мягкой резины сверху.

Воздуховод: 150 мм прямой PA/6L (*)

Арт. 50066

Воздуховод: 300 мм прямой PA/6LL (**)

Арт. 50067

Рабочее давление: 1,0 - 6,0 бар

Упаковка: 1 шт.

(*) Вес: 254 гр. - (**) Вес: 274 гр.



Рекомендуемое применение:



PA/6CV

Арт. 50068

Обдувочный пистолет с клапаном плавной регулировки воздушного потока

Корпус: из полированного и никелированного металла с нанесением мягкой резины сверху.

Воздуховод: с насадкой Вентури для увеличения объема выдуваемого воздуха.

Рабочее давление: 1,0 - 6,0 бар

Упаковка: 1 шт.

Вес: 271 гр.



Рекомендуемое применение:



PA/4N

Арт. 50047

Обдувочный пистолет с клапаном плавной регулировки воздушного потока
 Корпус: нейлон
 Насадка: короткая

Рабочее давление: 1,0 - 6,0 бар
 Упаковка: 10 шт.
 Вес: 1,9 кг.



Рекомендуемое применение:



PA/4NL - PA/4NLL

Обдувочный пистолет с клапаном плавной регулировки воздушного потока
 Корпус: нейлон

Воздуховод: 150 мм прямой **PA/4NL (*)** Арт. 50048

Воздуховод: 300 мм прямой **PA/4NLL (**)** Арт. 50049

Рабочее давление: 1,0 - 6,0 бар
 Упаковка: 1 шт.
 (*) Вес: 200 гр. - (**) Вес: 225 гр.



Рекомендуемое применение:



PA/4NP

Арт. 50050

Обдувочный пистолет с иглами для подкачки мячей
 Клапан плавной регулировки воздушного потока с пружиной из нержавеющей стали
 Корпус: нейлон

Рабочее давление: 1,0 - 6,0 бар
 Упаковка: 10 шт.
 Вес: 1,9 кг.



Рекомендуемое применение:



PA/4NT

Арт. 50071

Обдувочный пистолет с клапаном плавной регулировки воздушного потока
 Корпус: прозрачный нейлон
 Насадка: короткая

Рабочее давление: 1,0 - 6,0 бар
 Упаковка: 10 шт.
 Вес: 1,9 кг.



Рекомендуемое применение:



PA/4NTL - PA/4NTLL

Обдувочный пистолет с клапаном плавной регулировки воздушного потока
Корпус: прозрачный нейлон

Воздуховод: 150 мм прямой **PA/4NTL (*)** Арт. 50072

Воздуховод: 300 мм прямой **PA/4NTLL (**)** Арт. 50073

Рабочее давление: 1,0 - 6,0 бар

Упаковка: 1 шт.

(*) Вес: 200 гр. - (**) Вес: 225 гр.



Рекомендуемое применение:



PA/4N - PA/4NT: SICURA

Обдувочный пистолет с клапаном плавной регулировки воздушного потока с противоосколочным, нецапающимся соплом с глушителем по нормам CE, соответствует стандартам техники безопасности OSHA (США)

Корпус: нейлон/прозрачный нейлон

нейлоновый вариант **PA/4N SICURA (*)** Арт. 50046

вариант из прозрачного нейлона **PA/4NT SICURA (**)** Арт. 50070

Рабочее давление: 1,0 - 6,0 бар

Упаковка: 5 шт.

(*) Вес: 1,8 кг. - (**) Вес: 2,0 кг.



Рекомендуемое применение:



SOFT

Арт. 50020

Обдувочный пистолет очень маленьких размеров (105 x 25 мм) с клапаном плавной регулировки воздушного потока.

Корпус: резина

Фитинг: F1/4"

Рабочее давление: 1,0 - 6,0 бар

Упаковка: 1 шт.

Вес: 60 гр.



Рекомендуемое применение:



SOFT

Арт. 50026

Обдувочный пистолет очень маленьких размеров (105 x 25 мм) с клапаном плавной регулировки воздушного потока.

Корпус: резина

Фитинг: M1/4", спиральный шланг 4 м из полиуретана

Рабочее давление: 1,0 - 6,0 бар

Упаковка: 1 шт.

Вес: 180 гр.



Рекомендуемое применение:



СПЕЦИАЛЬНОЕ СОПЛО

Арт. 90150

Специальное сопло, соответствующее требованиям безопасности OSHA (США),
Комплектующая часть для PROFI код 50009.

Совместимо с:

PROFI	Арт. 50000
PROFI	Арт. 50001
PA/6L	Арт. 50066
PA/6LL	Арт. 50067
PA/4NL	Арт. 50048
PA/4NLL	Арт. 50049
PA/4NTL	Арт. 50072
PA/4NTLL	Арт. 50073

Упаковка: 10 шт.

Вес: 300 гр.



Рекомендуемое применение:



СПЕЦИАЛЬНОЕ СОПЛО

Арт. 90151

Безопасное сопло, предотвращающее отскакивание мелких сдуваемых частиц
Комплектующая часть для PROFI код 50008.

Совместимо с:

PROFI	Арт. 50000
PROFI	Арт. 50001
PA/6L	Арт. 50066
PA/6LL	Арт. 50067
PA/4NL	Арт. 50048
PA/4NLL	Арт. 50049
PA/4NTL	Арт. 50072
PA/4NTLL	Арт. 50073

Упаковка: 2 шт.

Вес: 90 гр.



Рекомендуемое применение:



СПЕЦИАЛЬНОЕ СОПЛО

Арт. 90152

Сопло Вентури для увеличения объема выдаваемого воздуха
Комплектующая часть для PROFI код 50007.

Совместимо с:

PROFI	Арт. 50000
PROFI	Арт. 50001
PA/6L	Арт. 50066
PA/6LL	Арт. 50067
PA/4NL	Арт. 50048
PA/4NLL	Арт. 50049
PA/4NTL	Арт. 50072
PA/4NTLL	Арт. 50073

Упаковка: 5 шт.

Вес: 225 гр.



Рекомендуемое применение:



СПЕЦИАЛЬНОЕ СОПЛО

Арт. 90153

Сопло малозумяющее, соответствует европейским стандартам
Комплектующая часть для PROFI код 50006.

Совместимо с:

PROFI	Арт. 50000
PROFI	Арт. 50001
PA/6L	Арт. 50066
PA/6LL	Арт. 50067
PA/4NL	Арт. 50048
PA/4NLL	Арт. 50049
PA/4NTL	Арт. 50072
PA/4NTLL	Арт. 50073

Упаковка: 5 шт.

Вес: 375 гр.



Рекомендуемое применение:



СПЕЦИАЛЬНОЕ СОПЛО

Арт. 90154

Сопло-распылитель водовоздушной смеси, укомплектовано 3 м шлангом и фильтром
Комплекующая часть для **PROFI** код 50005.

Совместимо с:

PROFI	Арт. 50000
PROFI	Арт. 50001
PA/6L	Арт. 50066
PA/6LL	Арт. 50067
PA/4NL	Арт. 50048
PA/4NLL	Арт. 50049
PA/4NTL	Арт. 50072
PA/4NTLL	Арт. 50073

Упаковка: 1 шт.

Вес: 170 гр.



Рекомендуемое применение:

**СПЕЦИАЛЬНОЕ СОПЛО**

Арт. 90155

Сопло из мягкой резины, предупреждающее царапины поверхности.
Комплекующая часть для **PROFI** код 50003.

Совместимо с:

PROFI	Арт. 50000
PROFI	Арт. 50001
PA/6L	Арт. 50066
PA/6LL	Арт. 50067
PA/4NL	Арт. 50048
PA/4NLL	Арт. 50049
PA/4NTL	Арт. 50072
PA/4NTLL	Арт. 50073

Упаковка: 5 шт.

Вес: 125 гр.



Рекомендуемое применение:

**СПЕЦИАЛЬНОЕ СОПЛО**

Арт. 901025

Сопло: гибкий медный воздуховод 1000 мм
Комплекующая часть для **PROFI** код 50004.

Упаковка: 1 шт.

Вес: 180 гр.



Рекомендуемое применение:



ти точные и надежные инструменты всегда пользовались спросом и популярностью как у профессионалов, так и в секторе “Сделай сам”.

Начиная от проверенной модели PG/S и вплоть до новейшей модели PG/PRO, являющейся результатом долгих лет технических, функциональных и эстетических поисков, опираясь на десятилетний опыт работы в этой сфере, ассортимент пистолетов подкачки Asturomec является наиболее полным и профессиональным на рынке.

Эти точные инструменты оборудованы качественными манометрами, имеющими специальный ПРЕДОХРАНИТЕЛЬНЫЙ КЛАПАН, предотвращающий колебания стрелки манометра в момент использования, отсекая его от воздушной линии во время подкачки.

Они выпускаются в модификации CEE/OM, то есть, сертифицированными в соответствии с европейской директивой D96 18.08.02 п. 71/316 в части манометра и пистолета (первая проверка).



PG PRO CEE/OM

Арт. 50180/O

Профессиональный пистолет для подкачки, сертифицированный по **стандартам ЕЕС**.
 Предохранительный клапан манометра
 Корпус: никелированная латунь, ручка из противоударного и нескользящего материала Marfran C.

Рычаг: одинарный из нержавеющей стали для подачи давления.
 Кнопка сброса давления с двойной функцией: быстрый сброс или регулировка.
 Система определения давления PVS.
 Манометр: сертифицированный ЕЕС, диаметром 80 мм, с двойной шкалой 0-10 бар
 Шланг: 100 см резиновый

Рабочее давление: 1,0 - 6,0 бар
 Упаковка: 1 шт.
 Вес: 910 гр.



Рекомендуемое применение:

**PG/G PRO CEE/OM**

Арт. 50181/O

Профессиональный пистолет для подкачки **грузовых шин и спицевых колес**, сертифицированный по **стандартам ЕЕС**.
 Предохранительный клапан манометра
 Бронзовая насадка для подкачки, 30 см
 Корпус: никелированная латунь, ручка из противоударного и нескользящего материала Marfran C.

Рычаг: одинарный из нержавеющей стали для подачи давления.
 Кнопка сброса давления с двойной функцией: быстрый сброс или регулировка.
 Система определения давления PVS.
 Манометр: сертифицированный ЕЕС, диаметром 80 мм, с двойной шкалой 0-10 бар
 Шланг: 100 см резиновый

Рабочее давление: 1,0 - 6,0 бар
 Упаковка: 1 шт.
 Вес: 1,02 кг.



Рекомендуемое применение:

**PG PRO**

Арт. 50182

Профессиональный пистолет подкачки.
 Предохранительный клапан манометра
 Корпус: никелированная латунь, ручка из противоударного и нескользящего материала Marfran C.

Рычаг: одинарный из нержавеющей стали для подачи давления.
 Кнопка сброса давления с двойной функцией: быстрый сброс или регулировка.
 Система определения давления PVS.
 Манометр: сертифицированный ЕЕС, диаметром 80 мм, с двойной шкалой 0-10 бар
 Шланг: 100 см резиновый

Рабочее давление: 1,0 - 6,0 бар
 Упаковка: 1 шт.
 Вес: 800 гр.



Рекомендуемое применение:

**PG/G PRO**

Арт. 50183

Профессиональный пистолет для накачивания с насадкой для подкачки грузовых шин и спицевых колес.

Предохранительный клапан манометра
 Бронзовая насадка для накачивания, 30 см.
 Корпус: никелированная латунь, ручка из противоударного и нескользящего материала Marfran C.

Рычаг: одинарный из нержавеющей стали для подачи давления.
 Кнопка сброса давления с двойной функцией: быстрый сброс или регулировка.
 Система определения давления PVS.
 Манометр: сертифицированный ЕЕС, диаметром 80 мм, с двойной шкалой 0-10 бар
 Шланг: 100 см резиновый

Рабочее давление: 1,0 - 6,0 бар
 Упаковка: 1 шт.
 Вес: 930 гр.



Рекомендуемое применение:



PG/S CEE/OM

Арт. 50108/O

Пистолет подкачки **сертифицированный ЕЕС**
 Предохранительный клапан манометра
 Корпус: нейлон
 Клапан: двойного (накачивание-сброс) действия
 Манометр: сертифицированный ЕЕС, диаметром 63 мм, с двойной шкалой 0-10 бар
 Шланг: 80 см резиновый

Рабочее давление: 1,0 - 6,0 бар
 Упаковка: 1 шт.
 Вес: 460 гр.



Рекомендуемое применение:



PG/SG CEE/OM

Арт. 50109/O

Пистолет для подкачки **грузовых шин и спицевых колес**, сертифицированный по стандартам ЕЕС
 Предохранительный клапан манометра
 Бронзовая насадка для накачивания, 30 см.
 Корпус: нейлон
 Клапан: двойного (накачивание-сброс) действия
 Манометр: сертифицированный ЕЕС, диаметром 63 мм, с двойной шкалой 0-10 бар
 Шланг: 80 см резиновый

Рабочее давление: 1,0 - 6,0 бар
 Упаковка: 1 шт.
 Вес: 590 гр.



Рекомендуемое применение:



PG/S

Арт. 50106

Пистолет для подкачки.
 Предохранительный клапан манометра
 Корпус: нейлон
 Клапан: двойного (накачивание-сброс) действия
 Манометр: диаметром 63 мм, с двойной шкалой бар /PSI
 Шланг: 80 см резиновый

Рабочее давление: 1,0 - 6,0 бар
 Упаковка: 1 шт.
 Вес: 440 гр.



Рекомендуемое применение:



PG/SG

Арт. 50107

Пистолет для подкачки грузовых шин и спицевых колес.
 Предохранительный клапан манометра
 Бронзовая насадка для подкачки, 30 см
 Корпус: нейлон
 Клапан: двойного (накачивание-сброс) действия
 Манометр: диаметром 63 мм, с двойной шкалой бар /PSI
 Шланг: 80 см резиновый

Рабочее давление: 1,0 - 6,0 бар
 Упаковка: 1 шт.
 Вес: 570 гр.



Рекомендуемое применение:



CP

Приспособление для измерения давления воздуха в шинах - с двойной шкалой бар/PSI

Арт. 50120

Приспособление для измерения давления воздуха в шинах - с шкалой бар

Арт. 50120/BAR

Манометр: диаметром 63 мм
Упаковка: 1 шт.
Вес: 260 гр.



Рекомендуемое применение:



Насадки для подкачки

Вариант из полиамида + стекловолокна - диам. 6 мм - вес 560 гр. Арт. 50121

Вариант из полиамида + стекловолокна - диам. 8 мм - вес 560 гр. Арт. 50134

Вариант из точеной латуни - диам. 6 мм - вес 660 гр. Арт. 50127

Вариант из точеной латуни - диам. 8 мм - вес 660 гр. Арт. 50128

Наконечник для подкачки шин гоночных велосипедов с ниппелями ПРЕСТА, ПРЕСТА хай, ПРЕСТА хай плюс - вес 685 гр. Арт. 50132

Упаковка: 25 шт.



Рекомендуемое применение:



Насадки для подкачки

Специальная латунная насадка GEM для подкачки грузовых шин и спицевых колес, совместимая с шлангом диам. 6/8 мм

Вариант длиной 300 мм - снабжена рукояткой (*) Арт. 50123

Вариант длиной 200 мм (**) Арт. 50122

Упаковка: 3 шт.
(*) вес: 460 гр. - (**) вес: 290 гр.



Рекомендуемое применение:



Набор насадок для подкачки

Арт. 50125

Набор из 3 насадок для подкачки
Материал: латунь/сталь
Применение: велосипедные шины, резиновые лодки и мячи.

1 набор в упаковке
Вес: 40 гр.



Рекомендуемое применение:



МОЮЩИЕ ПИСТОЛЕТЫ

Пистолеты, специально разработанные для промывки, смазывания, обезжиривания, распыления различных составов, дезинфекции и т.п. работ в различных областях – от мастерских до промышленных предприятий, от строительства и судостроения до сельскохозяйственных работ, работ в автосервисе, гараже, секторе “Домашнему Мастеру”.



N4/S SUPER

Арт. 50171

Профессиональный моющий пистолет для всех видов работ, предоставляет возможность зафиксировать поток воздуха на необходимом уровне.

Бачок-автоклав: алюминий, 1000 мл

Корпус: алюминий

Сопло: регулируемое, для водовоздушной смеси – никелированная бронза

Носик: никелированная бронза, длина 30 см

Бачок: горловина диаметром 8,5 см

Рабочее давление: 2,0 - 8,0 бар

Упаковка: 1 шт.

Вес: 1,08 кг.



Рекомендуемое применение:



N4/S

Арт. 50172

Профессиональный моющий пистолет для всех видов работ.

Бачок-автоклав: алюминий, 1000 мл

Корпус: алюминий

Сопло: регулируемое, для водовоздушной смеси – никелированная бронза

Носик: никелированная бронза, длина 20 см

Бачок: горловина диаметром 8,5 см

Рабочее давление: 2,0 - 8,0 бар

Упаковка: 1 шт.

Вес: 1 кг.



Рекомендуемое применение:



N4

Арт. 50173

Профессиональный моющий пистолет для всех видов работ.

Бачок-байонет с резьбовым соединением: алюминий, 1000 мл

Корпус: алюминий

Сопло: регулируемое, для водовоздушной смеси – никелированная бронза

Носик: никелированная бронза, длина 20 см

Бачок: горловина диаметром 8,5 см

Рабочее давление: 2,0 - 8,0 бар

Упаковка: 2 шт.

Вес: 1,51 кг.



Рекомендуемое применение:



LA

Арт. 50165

Моющий пистолет смесью вода+сжатый воздух

Корпус: никелированная бронза

Штуцер воды: елочка для шланга с внутренним \varnothing 12 мм для затягивания хомутом

Регулировка подачи воды при помощи шарового вентиля

Рабочее давление: 4,0 - 8,0 бар

Упаковка: 1 шт.

Вес: 950 гр.



Рекомендуемое применение:



HYDROJET

Арт. 50160

Моющий пистолет для смешивания жидкостей сжатым воздухом, имеет 2 независимых вентиля для дозировки воздуха и жидкости, а также рычаг с прогрессивным открыванием для регулировки подачи.

Корпус: hostaform C[®]

Штуцер воды: елочка для шланга с внутренним \varnothing 12 мм для затягивания хомутом - M 1/4"

Рабочее давление: 1,0 - 6,0 бар

Упаковка: 1 шт.

Вес: 440 гр.



Рекомендуемое применение:



ПЕСКОСТРУЙНЫЕ ПИСТОЛЕТЫ

Идеально подходят для работ, связанных с очисткой, обдиркой, удалением с поверхности ржавчины, краски, плесени и стойких загрязнений, подготовки таких материалов как дерево, алюминий, пластик и т.д. Применяются во многих областях: автомастерских, промышленности, мебельном производстве.



PS

Арт. 50210

Пескоструйный пистолет для обработки больших поверхностей.
 Корпус: бронза, пескоструйная обработка и никелирование
 Сопло: твердосплавное, диаметр 6 мм
 Всасывающие трубы: 2 м. шланг 16x22 мм

Рабочее давление: 5,0 - 8,0 бар
 Упаковка: 1 шт.
 Вес: 1,75 кг.



Рекомендуемое применение:



PS/S

Арт. 50212

Пескоструйный пистолет для обработки больших поверхностей.
 Бачок-автоклав: алюминий, 1000 мл
 Корпус: бронза, пескоструйная обработка и никелирование
 Сопло: твердосплавное, диаметр 6 мм

Рабочее давление: 5,0 - 8,0 бар
 Упаковка: 1 шт.
 Вес: 1,15 кг.



Рекомендуемое применение:



PS/I

Арт. 50314

Пескоструйный пистолет для средних объемов работ.
 Корпус: из полированного и никелированного металла с нанесением мягкой резины сверху.
 Сопло: твердосплавное, диаметр 6 мм, регулировка расхода абразивной смеси
 Всасывающие трубы: 3 м. шланг 8x13 мм

Рабочее давление: 5,0 - 8,0 бар
 Упаковка: 1 шт.
 Вес: 940 гр.



Рекомендуемое применение:



PS/IS

Арт. 50316

Пескоструйный пистолет для средних объемов работ.
 Бачок-автоклав: алюминий, 1000 мл
 Корпус: из полированного и никелированного металла с нанесением мягкой резины сверху.
 Сопло: твердосплавное, диаметр 6 мм, регулировка расхода абразивной смеси

Рабочее давление: 5,0 - 8,0 бар
 Упаковка: 1 шт.
 Вес: 920 гр.



Рекомендуемое применение:



СОПЛА

Пескоструйное сопло Ø 6 мм для **PS** и **PS/S** (*)
версия из цементированной и закаленной стали

Арт. 20201644094

Пескоструйное сопло Ø 6 мм для **PS** и **PS/S** (*)
версия из карбида вольфрама

Арт. 20201644294

Пескоструйное сопло Ø 6 мм для **PS/I** и **PS/IS** (**)
версия из цементированной и закаленной стали

Арт. 20201682494

Пескоструйное сопло Ø 6 мм для **PS/I** и **PS/IS** (**)
версия из карбида вольфрама

Арт. 20201682294

Упаковка: 1 шт.

(*) Вес: 105 гр. - (**) Вес: 75 гр.



Рекомендуемое применение:



SUPERMISTRAL

Арт. 50300

Пескоструйный набор для **небольших объемов** работ. Имеет систему активного сбора абразивной смеси. Возможно подсоединение устройства вакуумного сбора абразива
Бачок-автоклав: алюминий, 1000 мл
Корпус: из полированного и никелированного металла с нанесением мягкой резины сверху.
Принадлежности: 4 фигурных резиновых насадки
1 упаковка абразивной смеси - Вес: 700 гр

Рабочее давление: 5,0 - 8,0 бар

Упаковка: 1 шт.

Вес: 2,4 кг.



Рекомендуемое применение:



MISTRAL

Арт. 50301

Пескоструйный набор для **небольших объемов** работ. Имеет систему активного сбора абразивной смеси. Возможно подсоединение устройства вакуумного сбора абразива
Бачок-автоклав: алюминий, 1000 мл
Корпус: из полированного и никелированного металла с нанесением мягкой резины сверху.
Принадлежности: 1 упаковка абразивной смеси - Вес: 700 гр

Рабочее давление: 5,0 - 8,0 бар

Упаковка: 1 шт.

Вес: 2,2 кг.



Рекомендуемое применение:



Набор насадок

Арт. 50205

Набор из 4 фигурных резиновых насадок для **SUPERMISTRAL код 50300**, их форма позволяет им прилегать к наружным и внутренним углам разного типа.
Совместимо с: MISTRAL код 50301

Упаковка: 1 набор в упаковке

Вес: 140 гр.



Рекомендуемое применение:



Абразивная смесь

Упаковка абразивной смеси - мешок 25 кг. - 1 шт.

Арт. 50228

Упаковка абразивной смеси - банка 700 гр. - 5 шт.

Арт. 50226



ПИСТОЛЕТЫ ДЛЯ ЗАЩИТНЫХ СОСТАВОВ И ГЕРМЕТИКОВ

Разработаны для применения в автомастерских для нанесения герметиков, звукоизолирующих и защитных составов на кузов автомобилей, для нанесения силиконов, наполнителей, мастик, расфасованных в картриджи и тубы, а также нерасфасованных. Сниженный расход воздуха позволяет применять их в различных секторах, вся линейка пистолетов неоднократно перерабатывалась в течение последних лет, идя навстречу требованиям рынка, создавались новые (TS/N -PSP), и улучшались остальные (IM BODY -новый регулятор, PB-PB/S -новый корпус) модели.



IM BODY

Арт. 50242

Пистолет для нанесения звукоизолирующих и защитных составов на днище кузова, однокомпонентных составов и восков.

Оборудован регулятором потока и регулятором подачи поступающего воздуха.

Корпус: никелированная бронза

Сопло: 1 короткое с регулируемым факелом, 3 сопла различной формы с удлинительными шлангами 90 см

Бачок: из анодированного алюминия с дополнительной резьбой под стандартные ёмкости, алюминиевый патрубок забора материала

Рабочее давление: 5,0 - 8,0 бар

Ёмкость бачка: 1 л.

Упаковка: 1 шт.

Вес: 2,1 кг.



Рекомендуемое применение:



PB/S

Арт. 50254

Пистолет для нанесения мастик, заполнителей и силиконовых составов, расфасованных в пакетах, имеет 3 сопла из никелированной латуни разной формы.

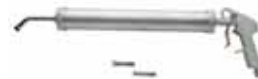
Корпус: полипропилен

Кассета: алюминиевая с автоматическим сбросом давления

Рабочее давление: 2,0 - 5,0 бар

Упаковка: 1 шт.

Вес: 1,4 кг.



Рекомендуемое применение:



PB

Арт. 50253

Пистолет для нанесения мастик, заполнителей и силиконовых составов, расфасованных в картриджи, имеет 3 сопла из никелированной латуни разной формы.

Корпус: полипропилен

Кассета: алюминиевая с автоматическим сбросом давления

Рабочее давление: 2,0 - 5,0 бар

Упаковка: 1 шт.

Вес: 1,02 кг.



Рекомендуемое применение:



AR

Арт. 50243

Пистолет для нанесения готовых одно- и двухкомпонентных звукоизолирующих составов, в том числе на основе полиуретана.

Бачок-автоклав: алюминий, 1000 мл

Корпус: из полированного и никелированного металла с нанесением мягкой резины сверху.

Рабочее давление: 2,0 - 5,0 бар

Упаковка: 1 шт.

Вес: 865 гр.



Рекомендуемое применение:



TS

Пистолет-насадка на стандартную ёмкость 1 л. для нанесения звукоизолирующих, в т.ч. на основе полиуретана, составов и защитных восков.

Корпус: из полированного и никелированного металла с нанесением мягкой резины сверху.

Принадлежности: 60 см удлинительный шланг с фигурным соплом для обработки полостей

Резьба:

стандарт Европа (Арт. 50244)

стандарт США (Арт. 50245)

стандарт Южноамериканский (Арт. 50244AM)

Рабочее давление: 2,0 - 5,0 бар

Упаковка: 1 шт.

Вес: 540 гр.



Рекомендуемое применение:



TS/N

Пистолет-насадка на стандартную ёмкость 1л. для нанесения звукоизолирующих, в т.ч. на основе полиуретана, составов и защитных восков.

Корпус: нейлон

Принадлежности: 60 см удлинительный шланг с фигурным соплом для обработки полостей

Сопло: внутреннее из нержавеющей стали, наружное-Hostaform C®

Резьба:

стандарт Европа (Арт. 50247)

стандарт США (Арт. 50247 USA)

стандарт Южноамериканский (Арт. 50247 AM)

Рабочее давление: 2,0 - 5,0 бар

Упаковка: 1 шт.

Вес: 290 гр.



Рекомендуемое применение:



ЗАПАСНАЯ КРЫШКА

Арт. 0920901

Запасная крышка из материала Hostaform C® Запасная часть к TS/N

Упаковка: 1 шт.

Вес: 30 гр.



Рекомендуемое применение:



PSP

Арт. 50246

Пистолет для нанесения полиуретановой монтажной пены.

Корпус: никелированная бронза

Адаптер: универсальный

Носик: 300 мм

Упаковка: 1 шт.

Вес: 368 гр.



Рекомендуемое применение:



ШПРИЦЫ-НАГНЕТАТЕЛИ

Предназначены для подачи консистентных смазок под высоким давлением в системы смазки, узлы механизмов, шестерни, подшипники и пр.

СОПЛО

Сопло с высокой распределительной способностью, может применяться с насадками типа ZERK или CALAMIT.

КОРПУС

Полностью герметичный алюминиевый корпус, легкий и с отличными характеристиками.

РЫЧАГ

Прогрессивной подачи обеспечивает высокую точность в работе.



GR/1
Арт. 50270

GR/1

Арт. 50270

Шприц-нагнетатель нерасфасованных консистентных смазок под высоким давлением

Корпус: алюминиевый, пескоструйная обработка

Давление продукта: 600 бар.

Принадлежности: специальные сопла типа ZERK и CALAMIT

шланг высокого давления

Рабочее давление: 4,0 - 5,0 бар

Упаковка: 1 шт.

Вес: 3,2 кг.



Рекомендуемое применение:



GR/C

Арт. 50271

Шприц-нагнетатель консистентных смазок в стандартных 600 мл картриджах, под высоким давлением

Корпус: алюминиевый, пескоструйная обработка

Давление продукта: 600 бар.

Принадлежности: специальные сопла типа ZERK и CALAMIT

шланг высокого давления

Рабочее давление: 4,0 - 5,0 бар

Упаковка: 1 шт.

Вес: 3,1 кг.



Рекомендуемое применение:



GR/E

Арт. 62006/B

Шприц-нагнетатель консистентных смазок в стандартных картриджах

Корпус: полированный алюминий

Шланг высокого давления

Рабочее давление: 2,0 - 10 бар

Упаковка: 1 шт.

Вес: 1,5 кг.



Рекомендуемое применение:



СОПЛО

Арт. 50274

Специальное сопло ZERK

Упаковка: 3 шт.

Вес: 110 гр.



СОПЛО

Арт. 50276

Специальное сопло CALAMIT

Упаковка: 3 шт.

Вес: 120 гр.



ШЛАНГ

Арт. 50280

Шланг высокого давления (макс 900 бар) - длина: 400 мм

Резьба: 10x1 мм

Упаковка: 1 шт.

Вес: 120 гр.



ПНЕВМОПЫЛЕСОС

Многофункциональное приспособление для удаления пыли, особенно при очистке в салоне автомобиля, идеально подходит для применения в гараже, автомастерской и в секторе “Домашнему Мастеру”. Компактный, легкий и простой в обслуживании.



EOLO
Арт. 50150

EOLO

Арт. 50150

Пневмопылесос для уборки салона автомобилей. В комплект входят широкая и щелевая насадка. Может использоваться в качестве обдувочного пистолета (сняв шланг и мешок-пылесборник).

Корпус: алюминий, пескоструйная обработка

Шланг: 50 см

Принадлежности: мешок пылесборник на застежке-молнии

Рабочее давление: 4,0 - 8,0 бар

Упаковка: 1 шт.

Вес: 530 гр.



Рекомендуемое применение:



EOLO KIT

Арт. 50155

Набор насадок для пневмопылесоса EOLO

в комплекте:

- 1 широкая насадка

- 1 щелевая насадка

Рабочее давление: 4,0 - 8,0 бар

Упаковка: 1 шт.

Вес: 80 гр.



Рекомендуемое применение:



ПНЕВМАТИЧЕСКИЙ ИНСТРУМЕНТ

Наиболее распространенные на рынке типы пневмоинструмента. Прочные и надежные, они могут применяться как в секторе “Домашнему Мастеру”, так и профессионалами, благодаря превосходному соотношению цена/качество. Окраска корпуса в синий “металлик” выделяет их из ряда подобных инструментов, представленных на рынке. Идя навстречу требованиям покупателей из различных секторов, мы предлагаем 2 типа упаковки: блистер для супермаркетов и торговых сетей, прочный чемоданчик для профессионалов.



MI

Арт. 62000

Ударный 1/2" пневмогайковерт
Корпус: полированный алюминий
Разъём: 1/4"
Макс. усилие: 340 Nm
Скорость: 7000 об/мин
В комплекте: штекер-БРС стандарт D

Рабочее давление: 6,2 бар
Упаковка: 1 шт.
Вес: 2,3 кг.



Рекомендуемое применение:



MK

Арт. 62005

1/2 " пневматический гаечный ключ-"трещотка"
Корпус: полированный алюминий
Разъём: 1/4"
Квадрат: 1/2"
Скорость: 150 об/мин
В комплекте: штекер-БРС стандарт D

Рабочее давление: 6,2 бар
Упаковка: 1 шт.
Вес: 1,27 кг.



Рекомендуемое применение:



MS

Арт. 62002

Пневмозубило
Корпус: полированный алюминий
Разъём: 1/4"
3500-5000 уд/мин
В комплекте: штекер-БРС стандарт D 4 пики + пружина

Рабочее давление: 6,2 бар
Упаковка: 1 шт.
Вес: 1,6 кг.



Рекомендуемое применение:



MT

Арт. 62004

Реверсная пневмодрель 3/8"
Корпус: полированный алюминий
Разъём: 1/4"
Скорость: 1800 об/мин
В комплекте: штекер-БРС стандарт D, ключ

Рабочее давление: 6,2 бар
Упаковка: 1 шт.
Вес: 1,02 кг.



Рекомендуемое применение:



Набор пик с пружиной

Арт. 62003/B

Стальные пики с пружиной

Упаковка: 1 шт.
Вес: 520 гр.



Набор 10 шт. ударных 1/2" головок

Арт. 62001/B

Стальные ударные головки для пневмогайковерта
Размеры: 10-11-13-14-17-19-21-22-24-27

Упаковка: 1 шт.
Вес: 1,45 кг.



Масло для пневмоинструмента

Арт. 62008/B

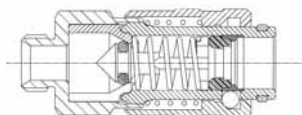
Специальное масло для смазывания двигателей пневмоинструмента

Упаковка: 1 шт.
Вес: 132 гр.



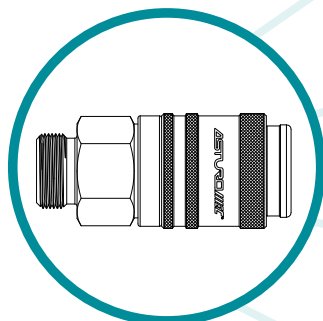
ПНЕВМОРОЗЕТКИ И ШТЕКЕРЫ БРС

X300 U



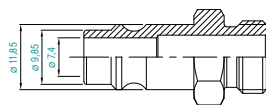
Быстроразъемная универсальная пневморозетка X300U

Корпус: никелированная латунь/ алюминий
 Гильза: стеклопластик PA66, с алюминиевым кольцом
 Воздушный клапан: латунь
 Замок: 6 шариков из нержавеющей стали
 Уплотнения: резина NBR

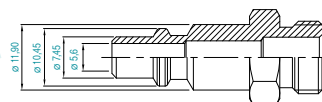


СОВМЕСТИМЫЕ ШТЕКЕРЫ

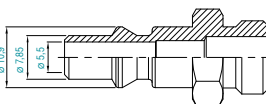
СТАНДАРТ



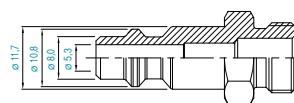
D



I

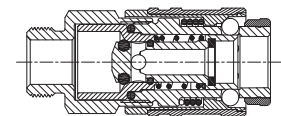


S



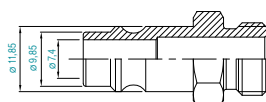
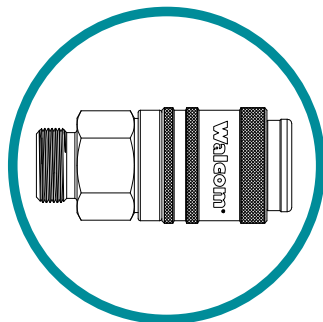
USA

X300



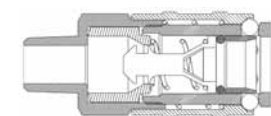
Быстроразъемная пневморозетка X300

Корпус: никелированная латунь/ анодированный алюминий
 Гильза: стеклопластик PA66, с алюминиевым кольцом
 Воздушный клапан: латунь
 Замок: 6 шариков из нержавеющей стали
 Уплотнения: резина NBR



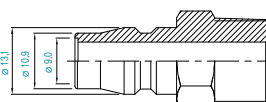
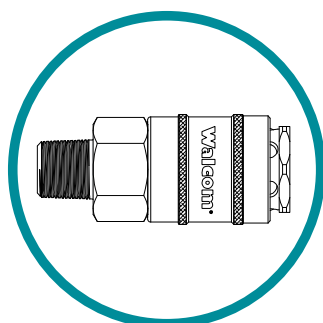
D

X400 AUT



Быстроразъемная полуавтоматическая пневморозетка X400

Корпус: никелированная латунь/ закаленная хромированная сталь
 Гильза: никелированная латунь
 Воздушный клапан: закаленная сталь
 Замок: 4 шарика из нержавеющей стали
 Уплотнения: резина NBR



Jp

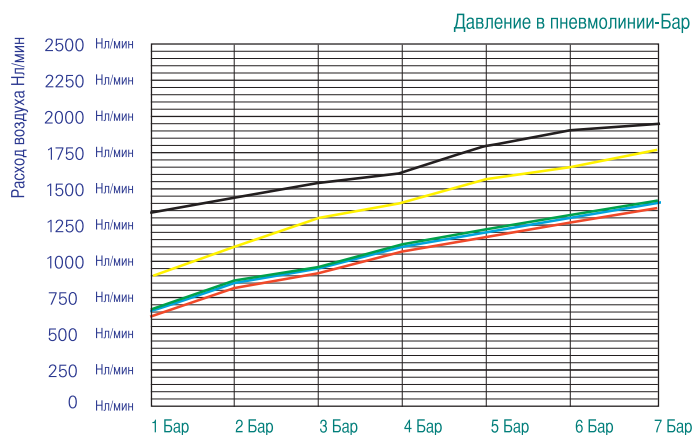
ТЕХНИЧЕСКИЕ ХАРАКТЕРИСТИКИ:

Быстроразъемные пневмосоединения с большим расходом воздуха для применения в кузовном ремонте. Японский (диам. 9,2 мм) и немецкий (диам. 7,4 мм) стандарты гарантируют постоянный поток сжатого воздуха от шлангов к краскораспылителям, без сужений воздушного прохода, что позволяет подавать до 1500 литров воздуха в минуту при давлении 6 бар.

Рабочее давление: 0-16 бар
 Рабочая температура: -40С +80С

— Стандарт D
 — Стандарт I
 — Стандарт S
 — Стандарт USA
 — Стандарт X400AUT

РАСХОД ВОЗДУХА ЧЕРЕЗ ПНЕВМОСОЕДИНЕНИЕ ПРИ $\Delta=1$ бар



X300U - Наружная резьба

Резьба 1/4"	Арт. 10201U
-------------	-------------

Резьба 3/8"	Арт. 10202U
-------------	-------------

Резьба 1/2"	Арт. 10203U
-------------	-------------

Упаковка: 25 шт.



X300 U - Внутренняя резьба

Резьба 1/4"	Арт. 10211U
-------------	-------------

Резьба 3/8"	Арт. 10212U
-------------	-------------

Резьба 1/2"	Арт. 10213U
-------------	-------------

Упаковка: 25 шт.



X300U - Ёлочка

Диаметр 6 мм	Арт. 10221U
--------------	-------------

Диаметр 8 мм	Арт. 10222U
--------------	-------------

Диаметр 10 мм	Арт. 10223U
---------------	-------------

Упаковка: 25 шт.



X300 U - Для резиновых шлангов

Диаметр внутренний x наружный	6 x14 мм	Арт. 10231U
-------------------------------	----------	-------------

Диаметр внутренний x наружный	8 x17 мм	Арт. 10232U
-------------------------------	----------	-------------

Диаметр внутренний x наружный	10 x19 мм	Арт. 10233U
-------------------------------	-----------	-------------

Диаметр внутренний x наружный	8 x14 мм	Арт. 10234U
-------------------------------	----------	-------------

Упаковка: 25 шт.



X300 U - С пружиной, для нейлоновых шлангов

Диаметр внутренний x наружный	6 x8 мм	Арт. 10241U
-------------------------------	---------	-------------

Диаметр внутренний x наружный	8 x10 мм	Арт. 10242U
-------------------------------	----------	-------------

Диаметр внутренний x наружный	6 x10 мм	Арт. 10243U
-------------------------------	----------	-------------

Диаметр внутренний x наружный	8 x12 мм	Арт. 10244U
-------------------------------	----------	-------------

Диаметр внутренний x наружный	10 x12 мм	Арт. 10246U
-------------------------------	-----------	-------------

Упаковка: 25 шт.



X300 - Наружная резьба

Резьба 1/4"	Арт. 10251
Резьба 3/8"	Арт. 10252
Резьба 1/2"	Арт. 10253

Упаковка: 10 шт.



X300 - Внутренняя резьба

Резьба 1/4"	Арт. 10261
Резьба 3/8"	Арт. 10262
Резьба 1/2"	Арт. 10263

Упаковка: 10 шт.



X300 - Ёлочка

Диаметр 6 мм	Арт. 10271
Диаметр 8 мм	Арт. 10272
Диаметр 10 мм	Арт. 10273

Упаковка: 10 шт.



X300 - Для резиновых шлангов

Диаметр внутренний x наружный	6 x14 мм	Арт. 10281
Диаметр внутренний x наружный	8 x14 мм	Арт. 10282
Диаметр внутренний x наружный	8 x17 мм	Арт. 10283
Диаметр внутренний x наружный	10 x19 мм	Арт. 10284

Упаковка: 10 шт.



X300 - С пружиной, для нейлоновых шлангов

Диаметр внутренний x наружный	6 x8 мм	Арт. 10291
Диаметр внутренний x наружный	8 x10 мм	Арт. 10292
Диаметр внутренний x наружный	6 x10 мм	Арт. 10293
Диаметр внутренний x наружный	8 x12 мм	Арт. 10294
Диаметр внутренний x наружный	10 x12 мм	Арт. 10295

Упаковка: 10 шт.



X400 - Наружная резьба

Резьба 1/4"	Арт. 10551
-------------	------------

Резьба 3/8"	Арт. 10552
-------------	------------

Упаковка: 10 шт.



X400 - Внутренняя резьба

Резьба 1/4"U	Арт. 10651
--------------	------------

Резьба 3/8"U	Арт. 10652
--------------	------------

Упаковка: 10 шт.



X400 - Ёлочка

Диаметр 8 мм	Арт. 10555
--------------	------------

Диаметр 10 мм	Арт. 10556
---------------	------------

Упаковка: 10 шт.



X400 - Штекер наружная резьба, стандарт Jp

Резьба 1/4"U	Арт. 11470
--------------	------------

Резьба 3/8"U	Арт. 11471
--------------	------------

Упаковка: 10 шт.



X400 - штекер внутренняя резьба, стандарт Jp

Резьба 1/4"U	Арт. 11480
--------------	------------

Резьба 3/8"U	Арт. 11481
--------------	------------

Упаковка: 10 шт.



X100 S

Наружная резьба

Арт. I	Резьба	Арт. S	Резьба	Арт. USA	Резьба	Арт. GB	Резьба
10501/S	1/4"	10511/S	1/4"	10521/S	1/4"	10531/S	1/4"
10502/S	3/8"	10512/S	3/8"	10522/S	3/8"	10532/S	3/8"
10503/S	1/2"	10513/S	1/2"	10523/S	1/2"	/	/



Упаковка: 25 шт.

Внутренняя резьба

Арт. I	Резьба	Арт. S	Резьба	Арт. USA	Резьба	Арт. GB	Резьба
10601/S	1/4"	10611/S	1/4"	10621/S	1/4"	10631/S	1/4"
10602/S	3/8"	10612/S	3/8"	10622/S	3/8"	10632/S	3/8"



Упаковка: 25 шт.

Для резиновых шлангов

Арт. I	Ø внутр. - Ø наружн.	Арт. S	Ø внутр. - Ø наружн.	Арт. USA	Ø внутр. - Ø наружн.	Арт. GB	Ø внутр. - Ø наружн.
10703/S	6x14	/	/	/	/	/	/
10710/S	8x14	/	/	/	/	/	/
10707/S	8x17	/	/	/	/	/	/
10709/S	10x19	/	/	/	/	/	/



Упаковка: 25 шт.

С пружиной, для нейлоновых шлангов

Арт. I	Ø внутр. - Ø наружн.	Арт. S	Ø внутр. - Ø наружн.	Арт. USA	Ø внутр. - Ø наружн.	Арт. GB	Ø внутр. - Ø наружн.
10801/S	6x8	10811/S	6x8	/	/	/	/
10802/S	8x10	10812/S	8x10	10822/S	8x10	/	/
10803/S	8x12	/	/	/	/	/	/



Упаковка: 25 шт.

Ёлочка


Арт. I	Ø внутр.	Арт. S	Ø внутр. - Ø наружн.	Арт. USA	Ø внутр. - Ø наружн.	Арт. GB	Ø внутр. - Ø наружн.
/	/	10731/S	6	10741/S	6	10750/S	6
/	/	10733/S	8	10743/S	8	10751/S	8
/	/	/	/	10744/S	9	10752/S	9
/	/	10735/S	10	10745/S	10	/	/
/	/	/	/	10748/S	13	/	/




Упаковка: 25 шт.

X90

Розетки

Арт.	Резьба	НАРУЖНАЯ РЕЗЬБА
10400	1/8"	
10401	1/4"	

Упаковка: 25 шт.


Арт.	Резьба	ВНУТРЕННЯЯ РЕЗЬБА
10410	1/8"	
10411	1/4"	

Упаковка: 25 шт.


Арт.	Ø внутр.	ЁЛОЧКА
10420	6	
10421	8	

Упаковка: 25 шт.


Штекеры

Арт.	Резьба	НАРУЖНАЯ РЕЗЬБА
11400	1/8"	
11401	1/4"	

Упаковка: 25 шт.

Арт.	Резьба	ВНУТРЕННЯЯ РЕЗЬБА
11410	1/8"	
11411	1/4"	

Упаковка: 25 шт.

Арт.	Ø внутр.	ЁЛОЧКА
11420	6	

Упаковка: 25 шт.

СТАЛЬНЫЕ ШТЕКЕРЫ для X100 S и X300 U

Наружная резьба

Арт. I	Резьба	Арт. S	Резьба	Арт. USA	Резьба	Арт. GB	Резьба
11001	1/4"	11011	1/4"	11021	1/4"	11031	1/4"
11002	3/8"	11012	3/8"	11022	3/8"	/	/
11003	1/2"	11013	1/2"	11023	1/2"	/	/



Упаковка: 25 шт.

Внутренняя резьба

Арт. I	Резьба	Арт. S	Резьба	Арт. USA	Резьба	Арт. GB	Резьба
11101	1/4"	11111	1/4"	11121	1/4"	11131	1/4"
11102	3/8"	11112	3/8"	11122	3/8"	11132	3/8"



Упаковка: 25 шт.

Для резиновых шлангов

Арт. I	Ø внутр. - Ø наружн.	Арт. S	Ø внутр. - Ø наружн.	Арт. USA	Ø внутр. - Ø наружн.	Арт. GB	Ø внутр. - Ø наружн.
11170	6x10	/	/	/	/	/	/
11183	6x14	/	/	/	/	/	/
11171	8x12	/	/	/	/	/	/
11190	8x14	/	/	/	/	/	/
11187	8x17	/	/	/	/	/	/
11172	10x15	/	/	/	/	/	/
11188	10x17	/	/	/	/	/	/
11189	10x19	/	/	/	/	/	/



Упаковка: 25 шт.

С байонетом

Арт. I	/	Арт. S	/	Арт. USA	/	Арт. GB	/
11260	/	/	/	11262	/	/	/



Упаковка: 25 шт.

С пружиной, для нейлоновых шлангов

Арт. I	Ø внутр. - Ø наружн.	Арт. S	Ø внутр. - Ø наружн.	Арт. USA	Ø внутр. - Ø наружн.	Ref. GB	Ø внутр. - Ø наружн.
/	/	/	/	11220	4x6	/	/
11201	6x8	11211	6x8	11221	6x8	/	/
11202	8x10	/	/	/	/	/	/
11206	6x10	/	/	/	/	/	/
11204	8x12	/	/	/	/	/	/
11205	10x12	/	/	/	/	/	/



Упаковка: 25 шт.

Ёлочка

Арт. I	Ø внутр.	Арт. S	Ø внутр.	Арт. USA	Ø внутр.	Арт. GB	Ø внутр.
/	/	/	/	11310	5	/	/
/	/	11301	6	11311	6	/	/
/	/	11303	8	11313	8	/	/
/	/	11304	10	11314	10	/	/
/	/	11305	11	11315	11	11322	11
/	/	11306	12	/	/	/	/



Упаковка: 25 шт.

СТАЛЬНЫЕ ШТЕКЕРЫ ТОЛЬКО для X300 U и X300

Наружная резьба

Арт. D	Резьба			
11041	1/4"			
11042	3/8"			
11043	1/2"			



Упаковка: 25 шт.

Внутренняя резьба

Арт. D	Резьба			
11141	1/4"			
11142	3/8"			



Упаковка: 25 шт.

Для резиновых шлангов

Арт. D	Ø внутр. - Ø наружн.			
11198	6x14			
11197	8x14			
11199	8x17			



Упаковка: 25 шт.

С пружиной, для нейлоновых шлангов

Арт. D	Ø внутр. - Ø наружн.			
11241	6x8			
11242	8x10			
11243	6x10			
11244	8x12			
11245	10x12			



Упаковка: 25 шт.

Ёлочка

Арт. D	Ø внутр.			
11340	5			
11341	6			
11342	7			
11343	8			
11344	10			
11345	11			
11346	12			
11347	13			



Упаковка: 25 шт.

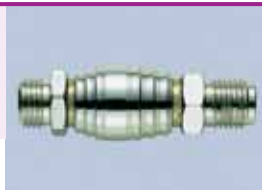
ФИТИНГИ

Соединения, переходники, вентили из высококачественной бронзы и нержавеющей стали, для пневмолиний.
ОБРАТИТЕ ВНИМАНИЕ НА ОБОЗНАЧЕНИЕ FF в наименовании, этот символ указывает на то, что соединение может вращаться, предотвращая, таким образом, скручивание шлангов. Необходимые уплотнительные прокладки –Vupa-N, расположены вне воздушного потока, воздуховоды рассчитаны и изготовлены таким образом, чтобы избежать нежелательных сужений и не препятствовать воздушному потоку.

КЛАПАНЫ

Скользящий клапан с наружной резьбой

Арт.	Резьба
12341	1/4"



Упаковка: 25 шт.

Дренажный клапан с наружной резьбой

Арт.	Резьба
12370	1/8"
12371	1/4"
12372	3/8"
12373	1/2"



Упаковка: 25 шт.

СОЕДИНЕНИЯ

Байонет с внутренней резьбой

Арт.	Резьба
13000	1/8"
13001	1/4"
13002	3/8"



Упаковка: 25 шт.

Байонет “ёлочка”

Арт.	Ø внутр шланг
13060	6
13061	7
13062	8



Упаковка: 25 шт.

Байонет с наружной резьбой

Арт.	Резьба
13010	1/8"
13011	1/4"
13012	3/8"



Упаковка: 25 шт.

Вращающийся байонет для рильсановых или нейлоновых шлангов

Арт.	Ø внутр. - Ø наружн.	FF
13090	4x6	
13091	6x8	
13092	8x10	
13093	10x12	

Упаковка: 25 шт.

Байонет с гильзой для резиновых шлангов

Арт.	Ø внутр. - Ø наружн.
13023	6x14
13033	8x14
13027	8x17
13028	10x17
13029	10x19



Упаковка: 25 шт.

Наконечник-гильза с внутренней резьбой для резиновых шлангов

Арт.	Резьба	Ø внутр. - Ø наружн.
13106	1/4"	6x14
13115	1/4"	8x14
13110	1/4"	8x17
13114	3/8"	6x14
13119	3/8"	8x14
13116	3/8"	8x17



Упаковка: 25 шт.

наконечник с наружной резьбой с гильзой для резиновых шлангов


Арт.	Резьба	Ø внутр. - Ø наружн.
13133	1/8"	8x17
13136	1/4"	6x14
13143	1/4"	8x14
13140	1/4"	8x17
13144	3/8"	6x14
13149	3/8"	8x14
13146	3/8"	8x17



Упаковка: 25 шт.

Байonet для рильсановых или нейлоновых шлангов

Арт.	Ø внутр. - Ø наружн.
13180	4x6
13181	6x8
13182	8x10
13183	10x12



Упаковка: 25 шт.

Наконечник “ёлочка” с наружной резьбой

Арт.	Резьба	Ø внутр шланг
13231	1/8"	6
13232	1/8"	7
13250	1/8"	8
13251	1/8"	9
13233	1/4"	5
13234	1/4"	6
13235	1/4"	7
13236	1/4"	8
13237	1/4"	9
13253	1/4"	10
13254	1/4"	15
13238	1/4"	11
13239	3/8"	8
13240	3/8"	9
13256	3/8"	10
13257	3/8"	12
13258	3/8"	13
13247	3/8"	14
13248	3/8"	16
13242	1/2"	11
13243	1/2"	12
13244	1/2"	15
13245	1/2"	17
13246	1/2"	19




Упаковка: 25 шт.

Вращающийся наконечник с внутренней резьбой для рильсановых или нейлоновых шлангов

Арт.	Резьба	Ø внутр. - Ø наружн.	FF
13220	1/4"	4x6	
13221	1/4"	6x8	
13222	1/4"	8x10	
13223	3/8"	6x8	
13224	3/8"	8x10	
13225	3/8"	10x12	

Упаковка: 25 шт.

Вращающийся наконечник с внутренней резьбой для полиуретановых шлангов

Арт.	Резьба	Ø внутр. - Ø наружн.	FF
13190	1/4"	5x8	
13191	1/4"	6x10	
13192	1/4"	6,5x10	
13193	1/4"	8x12	
13194	1/4"	10x15	

Упаковка: 25 шт.

Наконечник “ёлочка” с внутренней резьбой

Арт.	Резьба	Ø внутр шланг
13260	1/8"	5
13261	1/4"	5
13262	1/4"	6
13263	1/4"	7
13264	1/4"	8
13265	1/4"	9-10
13266	3/8"	7
13267	3/8"	8
13268	3/8"	9-10
13269	3/8"	11
13271	1/2"	12



Упаковка: 25 шт.

Соединитель шлангов “ёлочка”

Арт.	Ø внутр. - Ø наружн.	
13300	5	
13301	6	
13303	8	
13304	9-10	
13305	11	

Упаковка: 25 шт.

Вращающийся наконечник с наружной резьбой для полиуретановых шлангов

Арт.	Резьба	Ø внутр. - Ø наружн.	FF
13311	1/4"	5x8	
13312	1/4"	6,5x10	
13326	1/4"	6x10	
13327	1/4"	8x12	
13315	3/8"	8x12	
13316	1/2"	9x12	
13317	1/2"	10x16	

Упаковка: 25 шт.

Наконечник с наружной резьбой для рильсановых или нейлоновых шлангов

Арт.	Резьба	Ø внутр. - Ø наружн.	
13200	1/4"	4x6	
13201	1/4"	6x8	
13202	1/4"	8x10	
13204	3/8"	8x10	
13205	3/8"	10x12	

Упаковка: 25 шт.

Вращающийся наконечник с наружной резьбой для резиновых или нейлоновых шлангов

Арт.	Резьба	Ø внутр. - Ø наружн.	FF
13210	1/4"	4x6	
13211	1/4"	6x8	
13212	1/4"	8x10	
13213	3/8"	6x8	
13214	3/8"	8x10	
13215	3/8"	10x12	
13216	1/2"	12x15	
13208	3/8"	9x12	
13209	3/8"	11x14	
13217	1/2"	15x20	

Упаковка: 25 шт.

Вращающийся наконечник “ёлочка” с наружной резьбой

Арт.	Резьба	Ø внутр шланг	FF
13330	1/4"	6	
13331	1/4"	7	
13332	1/4"	8	
13333	1/4"	9	
13334	1/4"	10	
13335	1/4"	11	
13336	3/8"	6	
13337	3/8"	8	
13338	3/8"	9	
13339	3/8"	10	
13340	3/8"	11	
13341	3/8"	12	
13342	3/8"	13	

Упаковка: 25 шт.

Вращающийся наконечник “ёлочка” с внутренней резьбой

Арт.	Резьба	Ø внутр шланг	FF
13360	1/4"	6	
13361	1/4"	7	
13362	1/4"	8	
13363	1/4"	9	
13364	1/4"	10	
13365	3/8"	6	
13366	3/8"	7	
13367	3/8"	8	
13368	3/8"	9	
13369	3/8"	10	

Упаковка: 25 шт.

ФИТИНГИ

Полугайка

Арт.	Резьба
14000	1/4"
14001	14x1,25
14002	3/8"



Упаковка: 25 шт.

Наконечник с полугайкой и внутренней резьбой

Арт.	Резьба
14010	1/8"
14011	1/4"



Упаковка: 25 шт.

Наконечник с полугайкой и наружной резьбой

Арт.	Резьба
14021	1/4"
14022	3/8"



Упаковка: 25 шт.

Соединитель шлангов с полугайками

Арт.	Резьба
14030	1/4"



Упаковка: 25 шт.

Соединитель шлангов тройник с полугайками

Арт.	Резьба
14040	1/4"



Упаковка: 25 шт.

Заглушка с цилиндрической резьбой

Арт.	Резьба
14250	1/8"
14251	1/4"
14252	3/8"
14253	1/2"
14254	3/4"



Упаковка: 25 шт.

Переходник с цилиндрической резьбой

Арт.	Резьба
14100	1/8" - 1/8"
14101	1/4" - 1/4"
14102	3/8" - 3/8"
14103	1/2" - 1/2"
14104	1/8" - 1/4"
14105	1/8" - 3/8"
14107	1/4" - 3/8"
14108	1/4" - 1/2"
14109	3/8" - 1/2"
14110	1/2" - 3/4"
14111	3/4" - 3/4"



Упаковка: 25 шт.

Переходник с конической резьбой

Арт.	Резьба
14130	1/8" - 1/8"
14131	1/4" - 1/4"
14132	3/8" - 3/8"
14133	1/2" - 1/2"
14134	1/8" - 1/4"
14135	1/8" - 3/8"
14136	1/4" - 1/2"
14137	1/4" - 3/8"
14138	3/8" - 1/2"
14139	1/2" - 3/4"



Упаковка: 25 шт.

Переходник-редуктор с цилиндрической резьбой

Арт.	Резьба
14140	M 1/4" - F 1/8"
14141	M 3/8" - F 1/8"
14142	M 3/8" - F 1/4"
14143	M 1/2" - F 3/8"
14144	M 1/2" - F 1/4"
14145	M 3/4" - F 1/2"
14146	M 3/4" - F 3/8"
14147	M 1/2" - F 1/8"



Упаковка: 25 шт.

Переходник-редуктор с конической резьбой

Арт.	Резьба
14150	M 1/4" - F 1/8"
14151	M 3/8" - F 1/8"
14152	M 3/8" - F 1/4"
14153	M 1/2" - F 3/8"
14154	M 1/2" - F 1/4"
14155	M 3/4" - F 1/2"
14156	M 3/4" - F 3/8"



Упаковка: 25 шт.

Переходник-удлиннитель

Арт.	Резьба
14170	M 1/8" - F 1/8"
14171	M 1/8" - F 1/4"
14172	M 1/8" - F 3/8"
14174	M 1/4" - F 1/8"
14175	M 1/4" - F 1/4"
14176	M 1/4" - F 3/8"
14179	M 3/8" - F 1/4"
14180	M 3/8" - F 3/8"
14181	M 3/8" - F 1/2"
14184	M 1/2" - F 3/8"
14185	M 1/2" - F 1/2"



Упаковка: 25 шт.

Переходник-муфта с внутренней резьбой

Арт.	Резьба
14200	1/8"- 1/8"
14201	1/4"- 1/4"
14202	3/8"- 3/8"
14203	1/2"- 1/2"
14204	1/8"- 1/4"
14205	1/8"- 3/8"
14206	1/2"- 1/8"
14207	1/4"- 3/8"
14208	1/4"- 1/2"
14209	3/8"- 1/2"



Упаковка: 25 шт.

L уголок M/F

Арт.	Резьба
14300	1/8"
14301	1/4"
14302	3/8"
14303	1/2"



Упаковка: 25 шт.

T тройник F/M/F

Арт.	Резьба
14340	1/8"
14341	1/4"
14342	3/8"
14343	1/2"



Упаковка: 25 шт.

T тройник F/F/F

Арт.	Резьба
14310	1/8"
14311	1/4"
14312	3/8"
14313	1/2"



Упаковка: 25 шт.

Арт.	Резьба
14350	1/8"
14351	1/4"
14352	3/8"
14353	1/2"



Упаковка: 25 шт.

L уголок М/М

Арт.	Резьба
14315	1/8"
14316	1/4"
14317	3/8"
14318	1/2"



Упаковка: 25 шт.

T тройник F/F/M

Арт.	Резьба
14355	1/8"
14356	1/4"
14357	3/8"
14358	1/2"



Упаковка: 25 шт.

Y тройник F/M/F

Арт.	Резьба
14320	1/8"
14321	1/4"
14322	3/8"
14323	1/2"



Упаковка: 25 шт.

T тройник М/М/М

Арт.	Резьба
14360	1/8"
14361	1/4"
14362	3/8"
14363	1/2"



Упаковка: 25 шт.

Y тройник F/F/F

Арт.	Резьба
14330	1/8"
14331	1/4"
14332	3/8"
14333	1/2"



Упаковка: 25 шт.

Крест F.F.F.M.

Арт.	Резьба
14370	1/8"
14371	1/4"
14372	3/8"
14373	1/2"



Упаковка: 25 шт.

Крест М.М.М.М.

Арт.	Резьба
14375	1/8"
14376	1/4"
14377	3/8"
14378	1/2"



Упаковка: 25 шт.

Крест F.F.F.F.

Арт.	Резьба
14380	1/8"
14381	1/4"
14382	3/8"
14383	1/2"



Упаковка: 25 шт.

Штекер стандарт "D" с полугайкой под байонет

Арт.	Резьба
11045	1/4"



Упаковка: 25 шт.

Уплотнение под байонет

Арт.
60920



Упаковка: 100 шт.

ФИТИНГИ ДЛЯ ПНЕВМОСЕТЕЙ

ИГОЛЬЧАТЫЕ ВЕНТИЛИ

Вентиль с наружной резьбой и полугайкой под байонет

Арт.	Резьба
12010	1/4"
12011	3/8"
12012	1/2"



Упаковка: 25 шт.

ШАРОВЫЕ МИНИВЕНТИЛИ

Вентиль с наружной резьбой и полугайкой под байонет

Арт.	Резьба
12110	1/4"
12111	3/8"



Упаковка: 25 шт.

Вентиль наружная резьба/наружная резьба

Арт.	Резьба
12131	1/4"
12132	3/8"



Упаковка: 25 шт.

Вентиль внутренняя резьба/внутренняя резьба

Арт.	Резьба
12150	1/8"
12151	1/4"
12152	3/8"
12153	1/2"



Упаковка: 25 шт.

Вентиль наружная резьба/ внутренняя резьба

Арт.	Резьба
12170	1/8"
12171	1/4"
12172	3/8"
12173	1/2"



Упаковка: 25 шт.

ФИТИНГИ С НАКИДНОЙ ГАЙКОЙ

С цилиндрической наружной резьбой


Арт.	Резьба	Ø внутр. - Ø наружн.
15000	1/8"	4x6
15001	1/4"	4x6
15002	1/8"	6x8
15003	1/4"	6x8
15006	1/4"	8x10
15007	3/8"	8x10
15009	3/8"	10x12



Упаковка: 25 шт.

Соединитель прямой


Арт.	Ø внутр. - Ø наружн.
15070	4x6
15071	6x8
15072	8x10
15073	10x12



Упаковка: 25 шт.

Уголок с наружной резьбой


Арт.	Резьба	Ø внутр. - Ø наружн.
15090	1/8"	4x6
15093	1/4"	6x8
15096	1/4"	8x10
15098	1/2"	8x10
15099	3/8"	10x12



Упаковка: 25 шт.

Уголок с внутренней резьбой


Арт.	Резьба	Ø внутр. - Ø наружн.
15121	1/4"	6x8



Упаковка: 25 шт.

Соединитель-уголок

Арт.	Ø шланга
15140	4x6
15141	6x8
15142	8x10
15143	10x12



Упаковка: 25 шт.

тройник с наружной резьбой


Арт.	Резьба	Ø шланга
15160	1/8"	4x6
15162	1/8"	6x8
15163	1/4"	6x8
15164	3/8"	6x8
15165	1/8"	8x10
15166	1/4"	8x10
15169	3/8"	10x12



Упаковка: 25 шт.

Соединитель –тройник


Арт.	Ø внутр. - Ø наружн.
15180	4x6
15181	6x8
15182	8x10
15183	10x12



Упаковка: 25 шт.

Накидная гайка

Арт.	Ø шланга
15400	4x6
15401	6x8
15402	8x10
15403	10x12



Упаковка: 25 шт.

УНИВЕРСАЛЬНЫЕ ФИТИНГИ С ОБЖИМНОЙ ГАЙКОЙ

С конической наружной резьбой

Арт.	Резьба	Ø наружн. шланг
16000	1/8"	6
16001	1/4"	6
16002	1/8"	8
16003	1/4"	8
16004	3/8"	8
16005	1/4"	10
16006	3/8"	10
16007	3/8"	12



Упаковка: 25 шт.

Соединитель прямой

Арт.	Ø наружн. шланг
16040	6
16041	8
16042	10
16043	12



Упаковка: 25 шт.

Уголок с наружной резьбой

Арт.	Резьба	Ø наружн. шланг
16060	1/8"	6
16061	1/4"	6
16062	1/8"	8
16063	1/4"	8
16064	3/8"	8
16065	1/4"	10
16066	3/8"	10
16067	3/8"	12
16068	1/2"	12



Упаковка: 25 шт.

Тройник с наружной резьбой

Арт.	Резьба	Ø наружн. шланг
16120	1/8"	6
16121	1/4"	6
16122	1/8"	8
16123	1/4"	8
16124	3/8"	8
16125	1/4"	10
16126	3/8"	10
16127	3/8"	12
16128	1/2"	12



Упаковка: 25 шт.

Соединитель-уголок

Арт.	Ø наружн. шланг
16100	6
16101	8
16102	10
16103	12



Упаковка: 25 шт.

Соединитель –тройник

Арт.	Ø наружн. шланг
16160	6
16161	8
16162	10
16163	12



Упаковка: 25 шт.

Обжимная гайка

Арт.	Ø наружн. шланг
16300	6
16301	8
16302	10
16303	12



Упаковка: 25 шт.

Обжимная втулка

Арт.	Ø наружн. шланг
16320	6
16321	8
16322	10
16323	12



Упаковка: 25 шт.

БЫСТРОРАЗЪЁМНЫЕ ЦАНГОВЫЕ СОЕДИНЕНИЯ

С конической наружной резьбой


Арт.	Резьба	Ø наружн. шланг
17000	1/8"	4
17001	1/8"	6
17002	1/4"	6
17003	1/8"	8
17004	1/4"	8
17005	3/8"	8
17006	1/4"	10
17007	3/8"	10
17008	1/4"	12
17009	3/8"	12



Упаковка: 25 шт.

Оединитель прямой

Арт.	Ø наружн. шланг
17040	4
17041	6
17042	8
17043	10
17044	12



Упаковка: 25 шт.

L уголок с наружной резьбой

Арт.	Резьба	Ø наружн. шланг
17101	1/8"	4
17102	1/8"	6
17104	1/8"	8
17105	1/4"	8
17107	1/4"	10
17108	3/8"	10
17109	1/4"	12
17110	3/8"	12



Упаковка: 25 шт.

L вращающийся уголок с наружной резьбой

Арт.	Резьба	Ø наружн. шланг
17130	1/8"	4
17131	1/8"	6
17132	1/4"	6
17133	1/8"	8
17134	1/4"	8
17135	3/8"	8
17136	1/4"	10
17137	3/8"	10
17138	1/4"	12
17139	3/8"	12



Упаковка: 25 шт.

Соединитель-уголок

Арт.	Ø наружн. шланг
17150	4
17151	6
17152	8
17153	10
17154	12



Упаковка: 25 шт.

Серьга для полого винта

Арт.	Резьба	Ø наружн. шланг
17400	M5	4
17401	1/8"	4
17402	1/8"	6
17403	1/4"	6
17404	1/8"	8
17405	1/4"	8
17406	1/4"	10
17407	3/8"	10



Упаковка: 25 шт.

Т тройник с наружной резьбой *вращающийся

Арт.	Резьба	Ø наружн. шланг
17201	1/8"	4
17202	1/8"	6
17203*	1/4"	6
17204	1/8"	8
17205	1/4"	8
17206*	3/8"	8
17207	1/4"	10
17208	3/8"	10
17209	1/4"	12
17210	3/8"	12



Упаковка: 25 шт.

С цилиндрической внутренней резьбой

Арт.	Резьба	Ø наружн. шланг
17020	1/8"	4
17021	1/8"	6
17022	1/4"	6
17023	1/8"	8
17024	1/4"	8
17025	1/4"	10



Упаковка: 25 шт.

Т соединитель –тройник


Арт.	Ø наружн. шланг
17300	4
17301	6
17302	8
17303	10
17304	12



Упаковка: 25 шт.

Соединитель монтажный прямой

Арт.	Ø наружн. шланг
17050	4
17051	6
17052	8
17053	10
17054	12



Упаковка: 25 шт.

МОДУЛЬНЫЕ ФИЛЬТР-ГРУППЫ, РЕГУЛЯТОРЫ, ЛУБРИКАТОРЫ

Идеально подходят для использования в автомастерских, гаражах, везде, где требуется применение «чистого» сжатого воздуха. От простых редукторов-регуляторов, фильтров, лубрикаторов, до модульных групп для пневматического инструмента (фильтр+лубрикатор) или покрасочных модулей (фильтр+микрофильтр).

МИНИРЕДУКТОР

Мембранный минирегулятор с фиксируемой рукояткой- регулятором давления.

Рабочее давление: макс.16 бар

Регулировка: 0-8 Бар.

Резьба под манометр: М 1/8"

Ø вход воздуха 1/8"	Арт. 61100
Ø вход воздуха 1/4"	Арт. 61101

Упаковка: 1 шт.

Вес: 90 гр.



Рекомендуемое применение:



РЕДУКТОР

Мембранный регулятор с фиксируемой рукояткой- регулятором давления.

Рабочее давление: макс.16 бар

Регулировка: 0-8 Бар.

Резьба под манометр: М 1/8"

Ø вход воздуха 1/4" - (*)	Арт. 61111
Ø вход воздуха 3/8" - (**)	Арт. 61112
Ø вход воздуха 1/2" - (***)	Арт. 61113

Упаковка: 1 шт.

(*) Вес: 135 гр. - (**) Вес: 320 гр. - (***) Вес: 440 гр.



Рекомендуемое применение:



ФИЛЬТР

Фильтр конденсата с фильтрующим элементом 20 микрон.

Специальная прочная колба.

Рабочее давление: макс.16 бар

Ø вход воздуха 1/4" - (*)	Арт. 61121
Ø вход воздуха 3/8" - (**)	Арт. 61122
Ø вход воздуха 1/2" - (***)	Арт. 61123

Упаковка: 1 шт.

(*) Вес: 115 гр. - (**) Вес: 230 гр. - (***) Вес: 355 гр.



Рекомендуемое применение:



ФИЛЬТР-РЕГУЛЯТОР

Мембранный фильтр-регулятор с фильтрующим элементом из синтетического материала 20 микрон, оборудован фиксируемой рукояткой- регулятором давления.

Специальная прочная колба

Рабочее давление: макс.16 бар

Регулировка: 0-8 Бар.

Резьба под манометр: М 1/8"

Ø вход воздуха 1/4" - (*)	Арт. 61131
Ø вход воздуха 3/8" - (**)	Арт. 61132
Ø вход воздуха 1/2" - (***)	Арт. 61133

Упаковка: 1 шт. - (*) Вес: 115 гр. - (**) Вес: 230 гр. - (***) Вес: 355 гр.



Рекомендуемое применение:



МИКРОФИЛЬТР

Маслоотделитель с фильтрующим элементом 0,1 микрон. Рекомендован для применения в окрасочных системах - Эффективность: 99,99%

Ø вход воздуха 1/4" - (*)	Арт. 61201
Ø вход воздуха 3/8" - (**)	Арт. 61202
Ø вход воздуха 1/2" - (***)	Арт. 61203

Упаковка: 1 шт.

(*) Вес: 115 гр. - (**) Вес: 225 гр. - (***) Вес: 345 гр.



Рекомендуемое применение:



ЛУБРИКАТОР

Лубрикатор с регулируемой системой маслораспыления.

Специальная прочная колба.

Рабочее давление: макс.16 бар

Ø вход воздуха 1/4" - (*)	Арт. 61141
Ø вход воздуха 3/8" - (**)	Арт. 61142
Ø вход воздуха 1/2" - (***)	Арт. 61143

Упаковка: 1 шт.

(*) Вес: 115 гр. - (**) Вес: 230 гр. - (***) Вес: 360 гр.



Рекомендуемое применение:



ФИЛЬТР-РЕГУЛЯТОР С ЛУБРИКАТОРОМ

Модульная группа: редуктор-фильтр конденсата и лубрикатор

Ø вход воздуха 1/4" - (*)	Арт. 61151
Ø вход воздуха 3/8" - (**)	Арт. 61152
Ø вход воздуха 1/2" - (***)	Арт. 61153

Упаковка: 1 шт.

(*) Вес: 310 гр. - (**) Вес: 675 гр. - (***) Вес: 975 гр.



Рекомендуемое применение:



ФИЛЬТР-РЕГУЛЯТОР-ЛУБРИКАТОР

Модульная группа: фильтр конденсата- редуктор-лубрикатор

Ø вход воздуха 1/4" - (*)	Арт. 61161
Ø вход воздуха 3/8" - (**)	Арт. 61162
Ø вход воздуха 1/2" - (***)	Арт. 61163

Упаковка: 1 шт.

(*) Вес: 380 гр. - (**) Вес: 850 гр. - (***) Вес: 1,25 кг.



Рекомендуемое применение:



ПРИНАДЛЕЖНОСТИ

Монтажный набор для 1/8" и 1/4"	Арт. 61190
Монтажный набор для 3/8"	Арт. 61191
Монтажный набор для 1/2"	Арт. 61194
Настенное крепление для 1/8" и 1/4"	Арт. 61192
Настенное крепление для 3/8" и 1/2"	Арт. 61193
Осевой манометр 1/8", Ø 40 мм. - (*)	Арт. 61301

Упаковка: 1 шт. - (*) 1 шт.

МАНОМЕТРЫ И КОМПЛЕКТУЮЩИЕ ДЛЯ КОМПРЕССОРОВ

МАНОМЕТР

Арт. 61300

Крепление осевое - М 1/4"
Двойная шкала манометра 0 - 12 бар / 0 - 170 Psi
Диаметром 63 мм

Упаковка: 4 шт.
Вес: 385 гр.



МАНОМЕТР

Двойная шкала манометра 0 - 12 бар / 0 - 170 Psi

Крепление осевое - М 1/8" - диаметром 40 мм (*)	Арт. 61301
Крепление осевое - М 1/8" - диаметром 50 мм (**)	Арт. 61302
Крепление осевое - М 1/4" - диаметром 63 мм (***)	Арт. 61303

Упаковка: 4 шт.
(*) Вес: 290 гр. - (**) Вес: 335 гр. - (***) Вес: 345 гр.



МАНОМЕТР - ЕЕС

Шкала манометра 0 - 10 бар (только Арт. 61314 имеет двойную шкалу 0 - 10 бар / 0 - 140 Psi)

Крепление осевое - М 1/4" - диаметром 63 мм (*)	Арт. 61310
Крепление осевое - М 1/4" - диаметром 80 мм (**)	Арт. 61311
Крепление осевое - М 1/4" - диаметром 63 мм (***)	Арт. 61314

Упаковка: 4 шт. - (только Арт. 61311 пачке 1 шт.)
(*) Вес: 405 гр. - (**) Вес: 230 гр. - (***) Вес: 405 гр.



МАНОМЕТР

Арт. 61313

Крепление осевое - М 1/4"
Двойная шкала манометра 0 - 10 бар / 0 - 140 Psi
Диаметром 80 мм

Упаковка: 4 шт.
Вес: 105 гр.



МИНИРЕДУКТОР ВЫХОДНОЙ

Арт. 61000

Выходной игольчатый вентиль
М1/4" с полугайкой
Разъем: М 1/4"
Шкала манометра 0 - 12 бар

Упаковка: 3 шт.
Вес: 905 гр.



РЕДУКТОР ВЫХОДНОЙ

Выходной редуктор с керамическим фильтром
Два игольчатых вентиля

Разъём - М 3/8" - шкала манометра 0 - 12 бар (*)	Арт. 61001
Разъём - М 1/2" - шкала манометра 0 - 16 бар (**)	Арт. 61002
Разъём - F 1/2" - шкала манометра 0 - 12 бар (***)	Арт. 61003

Упаковка: 2 шт. - (только Арт. 61003 пачке 1 шт.)
(*) Вес: 1,3 кг. - (**) Вес: 2,1 кг. - (***) Вес: 1,2 кг.



АВАРИЙНЫЙ КЛАПАН

Модель с соединением

Разъём - М 1/4" - Вес: 340 гр. - упаковка: 5 шт.	Арт. 61050
Разъём - М 3/8" - Вес: 520 гр. - упаковка: 5 шт.	Арт. 61051
Разъём - М 3/8" - Вес: 520 гр. - упаковка: 5 шт.	*Арт. 61051/CE
Разъём - М 1/2" - Вес: 440 гр. - упаковка: 3 шт.	Арт. 61052
Разъём - М 1/2" - Вес: 440 гр. - упаковка: 3 шт.	*Арт. 61052/CE
Разъём - М 3/4" - Вес: 630 гр. - упаковка: 2 шт.	Арт. 61053
Разъём - М 3/4" - Вес: 630 гр. - упаковка: 2 шт.	*Арт. 61053/CE

(*) Калиброванный 10 Бар -140 PSI и сертифицированный EC.



РЕЛЕ ПУСКА (прессостат)

Прессостат с клапаном сброса

Минипрессостат однофазный до 3 Квт (4НР) - (*)	Арт. 61060
Специальный минипрессостат трехфазный до 4,25 Квт (5,5НР) - (**)	Арт. 61061

Упаковка: 1 шт.
(*) Вес: 310 гр. - (**) Вес: 605 гр.



ВЫПУСКНОЙ КЛАПАН

Арт. 61065

Клапан выпускной горизонтального типа с соединением для нейлоновой трубки.
Разъём - F 1/2" - М 3/8"

Упаковка: 5 шт.
Вес: 865 гр.



ШЛАНГИ

Полный профессиональный ассортимент воздушных шлангов для любого типа применения, предлагаются различные размеры длины и модификации.

Они выполнены из полиуретана с высокими характеристиками, который может быть в гибком исполнении Ragno, из эффективного рилсана или проверенных и всегда надежных нейлона, резины и ПВХ. Walmes представляет новый шланг Rubberflex^{THT/SR} с очень высокими характеристиками прочности, долговечности, герметичности, гибкости и стойкости к температурному воздействию.

ШЛАНГ ПОЛИУРЕТАНОВЫЙ ПРЯМОЙ

Бухта 100 м.

Состав: 100% полиуретан

Армирован двойной полиэстеровой нитью Trevira Hoeschst 550/1100

Рабочее давление: 20 Бар. - давление на разрыв: 60 Бар.

Температура: - 25°C + 60°C

Ø внутр. 6 мм - Ø наружн. 10 мм

Арт. 60200

Ø внутр. 8 мм - Ø наружн. 12 мм

Арт. 60201

Ø внутр. 10 мм - Ø наружн. 14,5 мм

Арт. 60202

Упаковка: 1 шт.



ШЛАНГ ПОЛИУРЕТАНОВЫЙ ПРЯМОЙ

Длина 10 м., с 2 вращающимися фитингами F1/4"

Состав: 100% полиуретан

Армирован двойной полиэстеровой нитью Trevira Hoeschst 550/1100

Рабочее давление: 20 Бар. - давление на разрыв: 60 Бар.

Температура: - 25°C + 60°C

Ø внутр. 6 мм - Ø наружн. 10 мм

Арт. 60210

Ø внутр. 8 мм - Ø наружн. 12 мм

Арт. 60211

Ø внутр. 10 мм - Ø наружн. 14,5 мм

Арт. 60212

Упаковка: 1 шт.



ШЛАНГ ПОЛИУРЕТАНОВЫЙ ПРЯМОЙ

Длина 25 м., с 2 вращающимися фитингами F1/4"

Состав: 100% полиуретан

Армирован двойной полиэстеровой нитью Trevira Hoeschst 550/1100

Рабочее давление: 20 Бар. - давление на разрыв: 60 Бар.

Температура: - 25°C + 60°C

Ø внутр. 6 мм - Ø наружн. 10 мм

Арт. 60220

Ø внутр. 8 мм - Ø наружн. 12 мм

Арт. 60221

Ø внутр. 10 мм - Ø наружн. 14,5 мм

Арт. 60222

Упаковка: 1 шт.



ШЛАНГ RAGNO

Бухта 50 м.

Состав: 100% полиуретан, термопластичная антиабразивная резина.

Армирован полиэстеровой нитью

Рабочее давление: 20 Бар. - давление на разрыв: 60 Бар.

Температура: - 25°C + 60°C

Ø внутр. 10 мм - Ø наружн. 15 мм

Арт. 60250

Ø внутр. 8 мм - Ø наружн. 12 мм

Арт. 60254

Упаковка: 1 шт.



ШЛАНГ RAGNO

Арт. 60252

Длина 10 м., с фитингами

Состав: 100% полиуретан, термопластичная антиабразивная резина

Армирован полиэстеровой нитью

Рабочее давление: 20 Бар. - давление на разрыв: 60 Бар.

Температура: - 25°C + 60°C

Ø внутр. 10 мм - Ø наружн. 15 мм

Упаковка: 1 шт.



ШЛАНГ RUBBERFLEX THT/SR

Длина 100 м.

Внутренний слой и покрытие: резина EPDM

Армирование: полиамидное волокно

Рабочее давление: 15 Бар.

давление на разрыв: 30 Бар.

Температура: - 25°C + 140°C

Ø внутр. 10 мм - Ø наружн. 15 мм

Арт. 60302

Ø внутр. 13 мм - Ø наружн. 19 мм

Арт. 60303

Упаковка: 1 шт.



ШЛАНГ RUBBERFLEX THT/SR

Длина 10 м., с фитингами

Внутренний слой и покрытие: резина EPDM

Армирование: полиамидное волокно

Рабочее давление: 15 Бар.

давление на разрыв: 30 Бар.

Температура: - 25°C + 140°C

Ø внутр. 10 мм - Ø наружн. 15 мм

Арт. 60257

Ø внутр. 13 мм - Ø наружн. 19 мм

Арт. 60258

Упаковка: 1 шт.



ШЛАНГ ПОЛИУРЕТАНОВЫЙ СПИРАЛЬНЫЙ

Длина 4 м., один прямой конец

Рабочее давление: 20 Бар. - давление на разрыв: 60 Бар.

Температура: - 25°C + 60°C

Ø внутр. 3,6 мм - Ø наружн. 6 мм

Арт. 60030

Ø внутр. 5 мм - Ø наружн. 8 мм

Арт. 60031

Упаковка: 5 шт.



ШЛАНГ ПОЛИУРЕТАНОВЫЙ СПИРАЛЬНЫЙ

Длина 8 м., два прямых конца

Рабочее давление: 20 Бар. - давление на разрыв: 60 Бар.

Температура: - 25°C + 60°C

Ø внутр. 3,6 мм - Ø наружн. 6 мм

Арт. 60040

Ø внутр. 5 мм - Ø наружн. 8 мм

Арт. 60041

Ø внутр. 6,5 мм - Ø наружн. 10 мм

Арт. 60042

Ø внутр. 8 мм - Ø наружн. 12 мм

Арт. 60043

Ø внутр. 10 мм - Ø наружн. 16 мм *

Арт. 60044

Упаковка: 2 шт. - * упаковка: 1 шт.



ШЛАНГ ПОЛИУРЕТАНОВЫЙ СПИРАЛЬНЫЙ

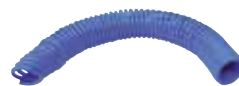
Длина 40 м., без прямых концов

Рабочее давление: 20 Бар. - давление на разрыв: 60 Бар.

Температура: - 25°C + 60°C

Ø внутр. 5 мм - Ø наружн. 8 мм	Арт. 60051
Ø внутр. 6,5 мм - Ø наружн. 10 мм	Арт. 60052
Ø внутр. 8 мм - Ø наружн. 12 мм	Арт. 60053
Ø внутр. 10 мм - Ø наружн. 16 мм	Арт. 60054

Упаковка: 1 шт.



ШЛАНГ ПОЛИУРЕТАНОВЫЙ СПИРАЛЬНЫЙ Арт. 60520

Длина 4 м, снабжен 2 вращающимися фитингами M1/4" в комплекте с продувочным пистолетом PROFI с бесшумным соплом-насадкой соответствующим требованиям ЕЕС (КОД 50006).

Упаковка: 5 шт.



ШЛАНГ РИЛЬСАНОВЫЙ СПИРАЛЬНЫЙ

Рильсанный спиральный шланг

Рабочее давление: 20 Бар.

Упаковка: 6x8=270 м., 8x10=180 м., 10x12=120 м

Ø внутр. 6 мм - Ø наружн. 8 мм - длина 10 м - 27 шт.	Арт. 60007
Ø внутр. 6 мм - Ø наружн. 8 мм - длина 15 м - 18 шт.	Арт. 60008
Ø внутр. 6 мм - Ø наружн. 8 мм - длина 30 м - 9 шт.	Арт. 60009
Ø внутр. 8 мм - Ø наружн. 10 мм - длина 10 м - 18 шт.	Арт. 60012
Ø внутр. 8 мм - Ø наружн. 10 мм - длина 15 м - 12 шт.	Арт. 60013
Ø внутр. 8 мм - Ø наружн. 10 мм - длина 30 м - 6 шт.	Арт. 60014
Ø внутр. 10 мм - Ø наружн. 12 мм - длина 10 м - 12 шт.	Арт. 60017
Ø внутр. 10 мм - Ø наружн. 12 мм - длина 15 м - 8 шт.	Арт. 60018
Ø внутр. 10 мм - Ø наружн. 12 мм - длина 30 м - 4 шт.	Арт. 60019



ШЛАНГ РИЛЬСАНОВЫЙ ПРЯМОЙ

Рильсанный прямой шланг, бухта 100 м. - Рабочее давление: 20 Бар.

Ø внутр. 4 мм - Ø наружн. 6 мм	Арт. 60326
Ø внутр. 6 мм - Ø наружн. 8 мм	Арт. 60327
Ø внутр. 8 мм - Ø наружн. 10 мм	Арт. 60328
Ø внутр. 10 мм - Ø наружн. 12 мм	Арт. 60329

Упаковка: 1 шт.



ШЛАНГ РЕЗИНОВЫЙ

Резиновый прямой шланг, бухта 100 м.

Рабочее давление: 20 Бар.

Ø внутр. 6 мм - Ø наружн. 14 мм Арт. 60300

Ø внутр. 8 мм - Ø наружн. 17 мм Арт. 60301

Упаковка: 1 шт.



ШЛАНГ НЕЙЛОНОВЫЙ

Спиральный шланг из нейлона с пластиковым покрытием

Рабочее давление: 25 Бар.

Упаковка: 6x8 =270 м., 8x10 =180 м., 10x12 =120 м.

Ø внутр. 6 мм - Ø наружн. 8 мм - длина 10 м - 27 шт. Арт. 60107

Ø внутр. 6 мм - Ø наружн. 8 мм - длина 15 м - 18 шт. Арт. 60108

Ø внутр. 6 мм - Ø наружн. 8 мм - длина 30 м - 9 шт. Арт. 60109

Ø внутр. 8 мм - Ø наружн. 10 мм - длина 10 м - 18 шт. Арт. 60112

Ø внутр. 8 мм - Ø наружн. 10 мм - длина 15 м - 12 шт. Арт. 60113

Ø внутр. 8 мм - Ø наружн. 10 мм - длина 30 м - 6 шт. Арт. 60114

Ø внутр. 10 мм - Ø наружн. 12 мм - длина 10 м - 12 шт. Арт. 60117

Ø внутр. 10 мм - Ø наружн. 12 мм - длина 15 м - 8 шт. Арт. 60118

Ø внутр. 10 мм - Ø наружн. 12 мм - длина 30 м - 4 шт. Арт. 60119



ШЛАНГ ПВХ

Арт. 60330

Прозрачный шланг из пластифицированного ПВХ, армирован двойной нитью

Pressione esercizio: 20 bar

Ø внутр. 8 мм - Ø наружн. 13 мм

Длина 100 м

Упаковка: 1 шт.



СЕРИЯ “ДОМАШНЕМУ МАСТЕРУ”

В дополнение к профессиональному, Asturomec® представляет также и непрофессиональное оборудование, предназначенное для сектора D.I.Y. («Do It Yourself»-«Сделай сам»).

Удобный, простой, легкий инструмент отвечает всем требованиям домашнего мастера; новая привлекательная упаковка облегчает задачу продажи в розничных магазинах. Поставляется в картонной, blisterной упаковке или удобных дисплеях.



КРАСКОРАСПЫЛИТЕЛИ:

PRIMA

- Новый краскораспылитель для сектора «Домашнему Мастеру», и не только
- Цельнолитой алюминиевый корпус
- Удобный и функциональный

- Точная регулировка факела и подачи ЛКМ
- Устойчивые к растворителям уплотнительные прокладки

PRIMA

(с нейлоновым бачком 680 мл) - Арт. 296**

Универсальный краскораспылитель для всех типов ЛКМ и поверхностей.

Корпус: полированный алюминий

Распыляющая головка: сплав ZAMAK

Игла-сопло: бронза

Регулировки: расход краски-форма факела

Вес: 645 гр.

Рабочее давление: 2,0 - 3,5 бар

Расход воздуха: 180 - 280 л/мин.

Диаметр сопла: 1,2 - 1,5 - 1,7 - 1,8 - 2,0 - 2,5

Вариант с алюминиевым бачком 500 мл (Вес: 545 гр.)

Арт. 297**

Вариант с алюминиевым бачком 1000 мл (Вес: 595 гр.)

Арт. 298**



Внимание:
при заказе указывайте размер сопла (**)

Рекомендуемое применение:



PRIMA

Арт. 295**

Универсальный краскораспылитель для всех типов ЛКМ и поверхностей.

Бачок-байонет: алюминий, 1000 мл

Корпус: полированный алюминий

Распыляющая головка: сплав ZAMAK

Игла-сопло: бронза

Регулировки: расход краски-форма факела

Вес: 720 гр.

Рабочее давление: 2,0 - 3,5 бар

Расход воздуха: 180 - 280 л/мин.

Диаметр сопла: 1,2 - 1,5 - 1,7 - 1,8 - 2,0 - 2,5



Внимание:
при заказе указывайте размер сопла (**)

Рекомендуемое применение:



ЗАПАСНЫЕ ЧАСТИ

сменное сопло-игла-распыляющая головка для краскораспылителей **PRIMA**

Диаметр сопла: 1,2

Арт. 40130

Диаметр сопла: 1,5

Арт. 40131

Диаметр сопла: 1,7

Арт. 40132

Диаметр сопла: 1,8

Арт. 40133

Диаметр сопла: 2,0

Арт. 40134

Диаметр сопла: 2,5

Арт. 40135



Рекомендуемое применение:



ПОЛНАЯ ГАММА СЕРВИСНЫХ ПИСТОЛЕТОВ

СЕРВИСНЫЕ ПИСТОЛЕТЫ

Продувочные: PA - PA/L

Моющие: NE/S - NE

Пескоструйные: PS/E - PS/ES

Для нанесения защитных составов и герметиков: TS/ES - TS/E

PA

Арт. 50080

Универсальный обдувочный пистолет, корпус-алюминий.

Короткий носик

Рабочее давление: 1,0 - 6,0 бар

Вес: 2,1 кг.

Упаковка: 12 шт.



Рекомендуемое применение:



PA/L

Арт. 50081

Универсальный обдувочный пистолет, корпус-алюминий. Воздуховод 150 мм.

Рабочее давление: 1,0 - 6,0 бар

Вес: 1,8 кг.

Упаковка: 8 шт.



Рекомендуемое применение:



NE/S

Арт. 50086

Моющий пистолет, корпус-алюминий.

Бачок-байонет с резьбовым соединением: алюминий, 1000 мл

Распыляющая регулируемая головка: никелированная бронза

Бачок-байонет с широкой горловиной

Рабочее давление: 2,0 - 8,0 бар

Вес: 920 гр.

Упаковка: 2 шт.



Рекомендуемое применение:



NE

Арт. 50085

Моющий пистолет, корпус-алюминий.

Бачок-байонет с резьбовым соединением: окрашенная сталь, 1000 мл

Распыляющая регулируемая головка: никелированная бронза

Рабочее давление: 2,0 - 8,0 бар

Вес: 1,1 кг.

Упаковка: 2 шт.



Рекомендуемое применение:



PS/E

Арт. 50090

Пескоструйный пистолет для средних объёмов работ.
 Корпус: алюминий.
 Сопло: твердосплавное, регулируемое, диаметр 6 мм
 Шланг подачи смеси: 2 м., диаметр 8x13 мм.
 Рабочее давление: 5,0 - 8,0 бар

Вес: 640 гр.
 Упаковка: 1 шт.



Рекомендуемое применение:



PS/ES

Арт. 50091

Пескоструйный пистолет для средних объёмов работ.
 Бачок-байонет с резьбовым соединением: алюминий, 1000 мл
 Корпус: алюминий
 Сопло: твердосплавное, регулируемое, диаметр 6 мм
 Рабочее давление: 5,0 - 8,0 бар

Вес: 770 гр.
 Упаковка: 1 шт.



Рекомендуемое применение:



TS/ES

Арт. 50096

Пистолет для нанесения одно- и двухкомпонентных шумоизолирующих и защитных составов, в том числе на полиуретановой основе
 Бачок-байонет с резьбовым соединением: алюминий, 1000 мл
 Корпус: алюминий
 Рабочее давление: 2,0 - 5,0 бар

Вес: 670 гр.
 Упаковка: 1 шт.



Рекомендуемое применение:



TS/E

Арт. 50095

Пистолет-насадка на стандартную ёмкость 1 л. для нанесения защитных, в т.ч. на основе полиуретана, составов и восков.
 Корпус: алюминий, сопло-насадка из Hostaform C®
 Принадлежности: 60 см. удлинительный шланг с фигурным соплом для обработки полостей.
 Рабочее давление: 2,0 - 5,0 бар

Вес: 220 гр.
 Упаковка: 1 шт.



Рекомендуемое применение:



СОПЛО-НАСАДКА

Арт. 0920901

Сопло-насадка из Hostaform C® Запасная часть к TS/E и TS/N

Вес: 30 гр.
 Упаковка: 1 шт.



Рекомендуемое применение:



Продукция, поставляемая в **БЛИСТЕРНОЙ** упаковке

Привлекательная блистерная упаковка предназначена для магазинов розничной торговли. Товар в блистерах легко размещается на стенах, дисплеях и в витринах, что экономит место, и даёт покупателю возможность в подробностях рассмотреть представленный товар, увеличивая, таким образом, продажи.

UR/S PLUS (с нейлоновым бачком 680 мл) - Арт. 27314/B

Краскораспылитель с верхним бачком.
Диаметр сопла: 1,4

Размеры блистера: 40x20,5 см
Вес: 925 гр.
Упаковка: 6 шт.

Характеристики смотри на стр. 15 - раздел КРАСКОРАСПЫЛИТЕЛИ



UR PLUS (с алюминий бачком 1000 мл) - Арт. 27017/B

Универсальный краскораспылитель с нижним бачком
Диаметр сопла: 1,7

Размеры блистера: 40x20,5 см
Вес: 1,1 кг.
Упаковка: 6 шт.

Характеристики смотри на стр. 15 - раздел КРАСКОРАСПЫЛИТЕЛИ



PRIMA (с нейлоновым бачком 680 мл) - Арт. 29615/B

Универсальный краскораспылитель с верхним бачком, для "Домашнего Мастера".
Диаметр сопла: 1,5

Размеры блистера: 40x20,5 см
Вес: 775 гр.
Упаковка: 6 шт.

Характеристики смотри на стр. 94 - раздел СЕРИЯ "ДОМАШНЕМУ МАСТЕРУ"



PRIMA (с алюминий бачком 1000 мл) - Арт. 29517/B

Универсальный краскораспылитель с нижним бачком, для "Домашнего Мастера".
Диаметр сопла: 1,7

Размеры блистера: 40x20,5 см
Вес: 870 гр.
Упаковка: 6 шт.

Характеристики смотри на стр. 94 - раздел СЕРИЯ "ДОМАШНЕМУ МАСТЕРУ"



ES/RV & DECOR KIT (с нейлоновым бачком 250 мл) - Арт. 34707/B

Миникраскораспылитель для подкрашивания и декоративных работ.
Диаметр сопла: 0,7
В наборе: 3 стеклянных бачка по 20 мл., привинчиваемый к корпусу переходник для ES/RV.

Размеры блистера: 40x20,5 см
Вес: 740 гр.
Упаковка: 2 шт.

Характеристики смотри на стр. 17-18 - раздел КРАСКОРАСПЫЛИТЕЛИ



PA

Арт. 50080/B

Алюминиевый обдувочный пистолет для любого применения
Короткий носик.

Размеры блистера: 20x20,5 см

Вес: 200 гр.

Упаковка: 10 шт.

Характеристики смотри на стр. 95 - раздел СЕРИЯ “ДОМАШНЕМУ МАСТЕРУ”



PA/L

Арт. 50081/B

Продувочный пистолет: корпус-алюминий
Воздуховод 150 мм.

Размеры блистера: 20x20,5 см

Вес: 250 гр.

Упаковка: 10 шт.

Характеристики смотри на стр. 95 - раздел СЕРИЯ “ДОМАШНЕМУ МАСТЕРУ”



PA/4N

Арт. 50047/B

Продувочный пистолет: корпус-нейлон
Короткий носик.

Размеры блистера: 20x20,5 см

Вес: 220 гр.

Упаковка: 10 шт.

Характеристики смотри на стр. 44 - раздел СЕРВИСНЫЕ ПИСТОЛЕТЫ



PA/4NL

Арт. 50048/B

Продувочный пистолет: корпус-нейлон
Воздуховод 150 мм.

Размеры блистера: 20x20,5 см

Вес: 255 гр.

Упаковка: 10 шт.

Характеристики смотри на стр. 44 - раздел СЕРВИСНЫЕ ПИСТОЛЕТЫ



PG/S

Арт. 50106/B

Продувочный пистолет: корпус-нейлон

Размеры блистера: 40x20,5 см

Вес: 510 гр.

Упаковка: 10 шт.

Характеристики смотри на стр. 50 - раздел СЕРВИСНЫЕ ПИСТОЛЕТЫ



PG/S CEE OM

Арт. 50108/OB

Пистолет подкачки: стандарт ЕЕС

Размеры блистера: 40x20,5 см

Вес: 530 гр.

Упаковка: 10 шт.

Характеристики смотри на стр. 50 - раздел СЕРВИСНЫЕ ПИСТОЛЕТЫ



НАСАДКИ ДЛЯ ПОДКАЧКИ

Арт. 50129/В

Зажим-наконечник для подкачки, пара (Арт. .50121)

Размеры блистера: 7x14 см
Вес: 65 гр.
Упаковка: 12 шт.

Характеристики смотри на стр. 51 - раздел СЕРВИСНЫЕ ПИСТОЛЕТЫ



НАБОР НАСАДОК ДЛЯ ПОДКАЧКИ

Арт. 50125/В

Набор насадок для подкачки велосипедных шин, резиновых лодок и мячей.

Размеры блистера: 7x14 см
Вес: 65 гр.
Упаковка: 12 шт.

Характеристики смотри на стр. 51 - раздел СЕРВИСНЫЕ ПИСТОЛЕТЫ



N4

(с алюминий бачком 1000 мл) - Арт. 50173/В

Моющий пистолет, корпус алюминий
Регулируемое сопло

Размеры блистера: 47x20,5 см
Вес: 630 гр.
Упаковка: 8 шт.

Характеристики смотри на стр. 53 - раздел СЕРВИСНЫЕ ПИСТОЛЕТЫ



NE

(с алюминий бачком 1000 мл) - Арт. 50085/В

Моющий пистолет с регулируемым соплом, корпус алюминий.

Размеры блистера: 47x20,5 см
Вес: 630 гр.
Упаковка: 8 шт.

Характеристики смотри на стр. 95 - раздел СЕРИЯ “ДОМАШНЕМУ МАСТЕРУ”



HYDROJET

Арт. 50160/В

Пистолет, моющий смесью вода+сжатый воздух, корпус-Hostaform C®

Размеры блистера: 40x20,5 см
Вес: 440 гр.
Упаковка: 1 шт.

Характеристики смотри на стр. 53 - раздел СЕРВИСНЫЕ ПИСТОЛЕТЫ



SUPERMISTRAL

Арт. 50300/В

Пескоструйный пистолет в наборе для небольших объёмов работ, снабжен системой активного сбора абразивной смеси. В наборе 4 фигурных резиновых насадки и 1 упаковка абразивной смеси 700 гр.

Размеры блистера: 33x47 см
Вес: 2,6 кг.
Упаковка: 1 шт.

Характеристики смотри на стр. 56 - раздел СЕРВИСНЫЕ ПИСТОЛЕТЫ



MISTRAL

Арт. 50301/B

Пескоструйный пистолет, в наборе, для небольших объёмов работ.
В наборе 1 упаковка абразивной смеси 700 гр.

Размеры блистера: 33x47 см

Вес: 2,4 кг.

Упаковка: 1 шт.

Характеристики смотри на стр. 56 - раздел СЕРВИСНЫЕ ПИСТОЛЕТЫ



PS/E

Арт. 50090/B

Пескоструйный пистолет для средних объёмов работ.
Регулируемое твердосплавное сопло.

Размеры блистера: 40x20,5 см

Вес: 650 гр.

Упаковка: 6 шт.

Характеристики смотри на стр. 96 - раздел СЕРИЯ “ДОМАШНЕМУ МАСТЕРУ”



TS/E

Арт. 50095/B

Пистолет-насадка на стандартную ёмкость 1 л. для нанесения защитных составов,
в т.ч. на основе полиуретана. В наборе 2 запасных сопла-насадки из Hostaform C®

Размеры блистера: 40x20,5 см

Вес: 580 гр.

Упаковка: 10 шт.

Характеристики смотри на стр. 96 - раздел СЕРИЯ “ДОМАШНЕМУ МАСТЕРУ”



EOLO

Арт. 50151/B

Пневмопылесос для очистки салона автомобиля

Размеры блистера: 26x40 см

Вес: 530 гр.

Упаковка: 1 шт.

Характеристики смотри на стр. 56 - раздел СЕРВИСНЫЕ ПИСТОЛЕТЫ



MI

Арт. 62000/B

Ударный 1/2" пневмогайковерт

Размеры блистера: 24x30 см

Вес: 2,3 кг.

Упаковка: 1 шт.

Характеристики смотри на стр. 64 - раздел ПНЕВМАТИЧЕСКИЙ ИНСТРУМЕНТ



МК

Арт. 62005/B

1/2 " пневматический ключ-"трещотка"

Размеры блистера: 15x36 см

Вес: 1,27 кг.

Упаковка: 1 шт.

Характеристики смотри на стр. 64 - раздел ПНЕВМАТИЧЕСКИЙ ИНСТРУМЕНТ



MS

Арт. 62002/B

Пневмозубило

Размеры блистера: 21x32 см
Вес: 1,6 кг.
Упаковка: 1 шт.

Характеристики смотри на стр. 64 - раздел ПНЕВМАТИЧЕСКИЙ ИНСТРУМЕНТ



MT

Арт. 62004/B

Реверсная пневмодрель 3/8"

Размеры блистера: 21x29 см
Вес: 1,02 кг.
Упаковка: 1 шт.

Характеристики смотри на стр. 64 - раздел ПНЕВМАТИЧЕСКИЙ ИНСТРУМЕНТ



GR/E

Арт. 62006/B

Шприц-нагнетатель консистентных смазок в стандартных картриджах

Размеры блистера: 27x49 см
Вес: 1,5 кг.
Упаковка: 1 шт.

Характеристики смотри на стр. 61 - раздел СЕРВИСНЫЕ ПИСТОЛЕТЫ



НАБОР ПИК С ПРУЖИНОЙ

Арт. 62003/B

4 стальные пики + пружина

Размеры блистера: 21x29 см
Вес: 520 гр.
Упаковка: 1 шт.

Характеристики смотри на стр. 65 - раздел ПНЕВМАТИЧЕСКИЙ ИНСТРУМЕНТ



НАБОР УДАРНЫХ ГОЛОВОК

Арт. 62001/B

10 стальных ударных 1/2" головок для пневмогайковерта

Размеры блистера: 21x29 см
Вес: 1,4 кг.
Упаковка: 1 шт.

Характеристики смотри на стр. 65 - раздел ПНЕВМАТИЧЕСКИЙ ИНСТРУМЕНТ



МАСЛО ДЛЯ ПНЕВМОИНСТРУМЕНТА

Арт. 62008/B

Специальное масло для смазывания пневмоинструмента.

Размеры блистера: 11x17 см
Вес: 132 гр.
Упаковка: 1 шт.

Характеристики смотри на стр. 65 - раздел ПНЕВМАТИЧЕСКИЙ ИНСТРУМЕНТ



ГАРАЖНЫЙ НАБОР 5 ПРЕДМЕТОВ, В БЛИСТЕРЕ

ПРОФЕССИОНАЛЬНЫЙ НАБОР 1

Арт. 50500

Гаражный набор 5 предметов:

- ① - Краскораспылитель **UR PLUS** Ø 1,4
- ② - Моющий пистолет **NE**
- ③ - Пистолет для подкачки шин **PG/S**
- ④ - Продувочный пистолет **PA/4N**
- ⑤ - Спиральный шланг с байонетами

ПРОФЕССИОНАЛЬНЫЙ НАБОР 1/CEE

Арт. 50500/O

Аналогичен набору 1, но включает:

- пистолет для подкачки шин **PG/S CEE/OM** стандарта EEC

Размеры блистера: 45x34,5 см

Вес: 2,170 кг.

Упаковка: 10 шт.



ПРОФЕССИОНАЛЬНЫЙ НАБОР 2

Арт. 50505

Гаражный набор 5 предметов:

- ① - Краскораспылитель **UR/S PLUS** Ø 1,4
- ② - Моющий пистолет **NE**
- ③ - Пистолет для подкачки шин **PG/S**
- ④ - Продувочный пистолет **PA/4N**
- ⑤ - Спиральный шланг с байонетами

ПРОФЕССИОНАЛЬНЫЙ НАБОР 2/CEE

Арт. 50505/O

Аналогичен набору 2, но включает:

- пистолет для подкачки шин **PG/S CEE/OM** стандарта EEC

Размеры блистера: 45x34,5 см

Вес: 2,390 кг.

Упаковка: 10 шт.



НАБОР SEKURKIT 1

Арт. 100010

Гаражный набор 5 предметов:

- ① - Краскораспылитель **PRIMA** с нижним бачком Ø 1,5
- ② - Моющий пистолет **NE**
- ③ - Пистолет для подкачки шин **PG/S**
- ④ - Продувочный пистолет **PA**
- ⑤ - Спиральный шланг с байонетами

НАБОР SEKURKIT 1/CEE

Арт. 100010/O

Аналогичен набору SEKURKIT 1, но включает:

- пистолет для подкачки шин **PG/S CEE/OM** стандарта EEC

Размеры блистера: 45x34,5 см

Вес: 2,100 кг.

Упаковка: 10 шт.



НАБОР SEKURKIT 2

Арт. 100020

Гаражный набор 5 предметов:

- ① - Краскораспылитель **PRIMA** с верхним бачком Ø 1,5
- ② - Моющий пистолет **NE**
- ③ - Пистолет для подкачки шин **PG/S**
- ④ - Продувочный пистолет **PA**
- ⑤ - Спиральный шланг с байонетами

НАБОР SEKURKIT 2/CEE

Арт. 100020/O

Аналогичен набору SEKURKIT 2, но включает:

- пистолет для подкачки шин **PG/S CEE/OM** стандарта EEC

Размеры блистера: 45x34,5 см

Вес: 2,020 кг.

Упаковка: 10 шт.



ГАРАЖНЫЙ НАБОР 6 ФУНКЦИЙ, В КЕЙСЕ

ESA - ГАРАЖНЫЙ НАБОР

Арт. 50516

Гаражный набор 6 функций:

- ① - Краскораспылитель **PRIMA** с нижним бачком Ø 1,5
- ② - Спиральный шланг с байонетами
- ③ - Продувочный пистолет **PA/4N** стандарту OSHA (США)

PA/4N + ugello OSHA для:

- ④ - Безопасного сопла по стандарту
- ⑤ - Мощей насадки
- ⑥ - Насадки для подкачки шин

Прозрачный кейс: 30x35x12 см.

Вес: 1,4 кг.



КОМПЛЕКТУЮЩИЕ ДЛЯ КОМПРЕССОРОВ

МИНИРЕДУКТОР ВЫХОДНОЙ

Арт. 61000/B

Миниредуктор выходной

Размеры блистера: 20x20,5 см

Вес: 330 гр.

Упаковка: 6 шт.

Характеристики смотри на стр. 87 - раздел ФИТИНГИ



АВАРИЙНЫЙ КЛАПАН

Арт. 61050/B

Аварийный клапан

Размеры блистера: 7x14 см

Вес: 100 гр.

Упаковка: 12 шт.

Характеристики смотри на стр. 88 - раздел ФИТИНГИ



РЕЛЕ ПУСКА (прессостат)

Арт. 61060/B

Прессостат однофазный до 3 Квт

Размеры блистера: 20x20,5 см

Вес: 360 гр.

Упаковка: 6 шт.

Характеристики смотри на стр. 88 - раздел ФИТИНГИ



ШЛАНГ СПИРАЛЬНЫЙ

Арт. 60350/B

5 м нейлоновый спиральный шланг Ø 6x8 мм с байонетными наконечниками.

Размеры блистера: 20x20,5 см

Вес: 150 гр.

Упаковка: 6 шт.



БЫСТРОРАЗЪЁМНЫЕ ЦАНГОВЫЕ СОЕДИНЕНИЯ

X100 S - Наружная резьба

Арт.	Стандарт	Резьба
10501/SB	I	1/4"
10502/SB	I	3/8"



Размеры блистера: 7x14 см - 2 шт. в блистере - в упаковке: 12 шт.

X300 U - Наружная резьба

Арт.	Резьба
10201U/B	1/4"
10202U/B	3/8"



Размеры блистера: 7x14 см - 1 шт. в блистере - в упаковке: 12 шт.

X100 S - Внутренняя резьба

Арт.	Стандарт	Резьба
10601/SB	I	1/4"
10602/SB	I	3/8"



Размеры блистера: 7x14 см - 2 шт. в блистере - в упаковке: 12 шт.

X300 U - Внутренняя резьба

Арт.	Резьба
10211U/B	1/4"
10212U/B	3/8"



Размеры блистера: 7x14 см - 1 шт. в блистере - в упаковке: 12 шт.

X100 S - Для резиновых шлангов

Арт.	Стандарт	Ø внутр. - Ø наружн.
10703/SB	I	6x14
10707/SB	I	8x17



Размеры блистера: 7x14 см - 2 шт. в блистере - в упаковке: 12 шт.

X300 U - Ёлочка

Арт.	Ø внутр.
10221U/B	6
10222U/B	8



Размеры блистера: 7x14 см - 1 шт. в блистере - в упаковке: 12 шт.

X100 S - С пружиной, для нейлоновых шлангов

Арт.	Стандарт	Ø внутр. - Ø наружн.
10801/SB	I	6x8
10802/SB	I	8x10



Размеры блистера: 7x14 см - 1 шт. в блистере - в упаковке: 12 шт.

X300 U - Для резиновых шлангов

Арт.	Ø внутр.
10231U/B	6x14
10232U/B	8x17



Размеры блистера: 7x14 см - 1 шт. в блистере - в упаковке: 12 шт.

X100 S - Ёлочка

Арт.	Стандарт	Ø внутр.
10731/SB	S	6
10733/SB	S	8



Размеры блистера: 7x14 см - 2 шт. в блистере - в упаковке: 12 шт.

X300 U - С пружиной, для нейлоновых шлангов

Арт.	Ø внутр.
10241U/B	6x8
10242U/B	8x10



Размеры блистера: 7x14 см - 1 шт. в блистере - в упаковке: 12 шт.

СТАЛЬНЫЕ РАЗЪЕМЫ

Наружная резьба

ДЛЯ X100 S и X300 U

ТОЛЬКО ДЛЯ X100 S и X300 U

Арт. I	Резьба	Арт. S	Резьба	Арт. USA	Резьба	Арт. GB	Резьба	Арт. D	Резьба
11001/B	1/4"	11011/B	1/4"	11021/B	1/4"	11031/B	1/4"	11041/B	1/4"
11002/B	3/8"	11012/B	3/8"	11022/B	3/8"	/	/	11042/B	3/8"



Размеры блистера: 7x14 см - 2 шт. в блистере - в упаковке: 12 шт.

Внутренняя резьба

Арт. I	Резьба	Арт. S	Резьба	Арт. USA	Резьба	Арт. GB	Резьба	Арт. D	Резьба
11101/B	1/4"	11111/B	1/4"	11121/B	1/4"	11131/B	1/4"	11141/B	1/4"
11102/B	3/8"	11112/B	3/8"	11122/B	3/8"	/	/	11142/B	3/8"



Размеры блистера: 7x14 см - 2 шт. в блистере - в упаковке: 12 шт.

Для резиновых шлангов

Арт. I	Ø внутр. - Ø наружн.	Арт. S	Ø внутр. - Ø наружн.	Арт. USA	Ø внутр. - Ø наружн.	Арт. GB	Ø внутр. - Ø наружн.	Арт. D	Ø внутр. - Ø наружн.
11183/B	6x14	/	/	/	/	/	/	11198/B	6x14
11187/B	8x17	/	/	/	/	/	/	11199/B	8x17



Размеры блистера: 7x14 см - 2 шт. в блистере - в упаковке: 12 шт.

С байонетом

Арт. I	Арт. S	Арт. USA	Арт. GB	Арт. D
11260/B	/	/	/	/



Размеры блистера: 7x14 см - 2 шт. в блистере - в упаковке: 12 шт.

С пружиной, для нейлоновых шлангов

Арт. I	Ø внутр. - Ø наружн.	Арт. S	Ø внутр. - Ø наружн.	Арт. USA	Ø внутр. - Ø наружн.	Арт. GB	Ø внутр. - Ø наружн.	Арт. D	Ø внутр. - Ø наружн.
11201/B	6x8	/	/	/	/	/	/	/	/
11202/B	8x10	/	/	/	/	/	/	/	/



Размеры блистера: 7x14 см - 2 шт. в блистере - в упаковке: 12 шт.

Ёлочка

Арт. I	Ø внутр.	Арт. S	Ø внутр.	Арт. USA	Ø внутр.	Арт. GB	Ø внутр.	Арт. D	Ø внутр.
/	/	11301/B	6	11311/B	6	/	/	11341/B	6
/	/	11303/B	8	11313/B	8	/	/	11343/B	8



Размеры блистера: 7x14 см - 2 шт. в блистере - в упаковке: 12 шт.

ФИТИНГИ

Скользящий клапан с наружной резьбой

Арт.	Резьба
12341/B	1/4"



Размеры блистера: 7x14 см - 1 шт. в блистере - в упаковке: 12 шт.

Дренажный клапан с наружной резьбой

Арт.	Резьба
12372/B	3/8"
12373/B	1/2"



Размеры блистера: 7x14 см - 2 шт. в блистере - в упаковке: 12 шт.

Байонет “ёлочка”

Арт.	Ø внутр шланг
13060/B	6
13062/B	8



Размеры блистера: 7x14 см - 2 шт. в блистере - в упаковке: 12 шт.

Байонет с наружной резьбой

Арт.	Резьба
13011/B	1/4"



Размеры блистера: 7x14 см - 2 шт. в блистере - в упаковке: 12 шт.

Байонет с гильзой для резиновых шлангов

Арт.	Ø внутр. - Ø наружн.
13023/B	6x14
13027/B	8x17



Размеры блистера: 7x14 см - 1 шт. в блистере - в упаковке: 12 шт.

Байонет для рильсановых или нейлоновых шлангов

Арт.	Ø внутр. - Ø наружн.
13181/B	6x8



Размеры блистера: 7x14 см - 2 шт. в блистере - в упаковке: 12 шт.

Наконечник “ёлочка” с наружной резьбой

Арт.	Резьба	Ø внутр шланг
13234/B	1/4"	6
13236/B	1/4"	8



Размеры блистера: 7x14 см - 2 шт. в блистере - в упаковке: 12 шт.

Наконечник с наружной резьбой для рильсановых или нейлоновых шлангов

Арт.	Резьба	Ø внутр. - Ø наружн.
13201/B	1/4"	6x8



Размеры блистера: 7x14 см - 2 шт. в блистере - в упаковке: 12 шт.

Полугайка

Арт.	Резьба
14000/B	1/4"



Размеры блистера: 7x14 см - 2 шт. в блистере - в упаковке: 12 шт.

Наконечник с полугайкой и внутренней резьбой

Арт.	Резьба
14010/B	1/4"



Размеры блистера: 7x14 см - 2 шт. в блистере - в упаковке: 12 шт.

Наконечник с полугайкой и наружной резьбой


Арт.	Резьба
14021/B	1/4"



Размеры блистера: 7x14 см - 2 шт. в блистере - в упаковке: 12 шт.

Соединитель шлангов тройник с полугайками

Арт.	Резьба
14040/B	1/4"



Размеры блистера: 7x14 см - 1 шт. в блистере - в упаковке: 12 шт.

Переходник с конической резьбой


Арт.	Резьба
14131/B	1/4" - 1/4"
14132/B	3/8" - 3/8"
14134/B	1/8" - 1/4"
14137/B	1/4" - 3/8"
14138/B	3/8" - 1/2"



Размеры блистера: 7x14 см - 2 шт. в блистере - в упаковке: 12 шт.

Переходник-удлиннитель


Арт.	Резьба
14175/B	1/4" - 1/4"



Размеры блистера: 7x14 см - 2 шт. в блистере - в упаковке: 12 шт.

L уголок F/F

Арт.	Резьба
14301/B	M 1/4" - F 1/4"
14311/B	F 1/4" - F 1/4"
14316/B	M 1/4" - F 1/4"



Размеры блистера: 7x14 см - 2 шт. в блистере - в упаковке: 12 шт.

Соединитель шлангов с полугайками


Арт.	Резьба
14030/B	1/4"



Размеры блистера: 7x14 см - 1 шт. в блистере - в упаковке: 12 шт.

Заглушка с цилиндрической резьбой


Арт.	Резьба
14251/B	1/4"



Размеры блистера: 7x14 см - 2 шт. в блистере - в упаковке: 12 шт.

Переходник-редуктор с конической резьбой

Арт.	Резьба
14152/B	3/8" - 1/4"
14153/B	1/2" - 3/8"
14154/B	1/2" - 1/4"



Размеры блистера: 7x14 см - 2 шт. в блистере - в упаковке: 12 шт.

Переходник-муфта с внутренней резьбой


Арт.	Резьба
14201/B	1/4" - 1/4"
14202/B	3/8" - 3/8"
14207/B	1/4" - 3/8"



Размеры блистера: 7x14 см - 2 шт. в блистере - в упаковке: 12 шт.

T тройник F/M/F

Арт.	Резьба
14341/B	1/4"




Размеры блистера: 7x14 см - 2 шт. в блистере - в упаковке: 12 шт.

Y тройник F/M/F

Арт.	Резьба	
14321/B	1/4"	


Размеры блистера: 7x14 см - 2 шт. в блистере - в упаковке: 12 шт.

Штекер стандарт “D” с полугайкой под байонет

Арт.	Резьба	
11045/B	1/4"	


Размеры блистера: 7x14 см - 2 шт. в блистере - в упаковке: 12 шт.

Уплотнение под байонет

Арт.	Резьба	
60920/B	1/8"	

Размеры блистера: 7x14 см - 10 шт. в блистере - в упаковке: 12 шт.

Вентиль с наружной резьбой и полугайкой под байонет

Арт.	Резьба	
12010/B	1/4"	

Размеры блистера: 7x14 см - 1 шт. в блистере - в упаковке: 12 шт.

Вентиль наружная резьба/наружная резьба

Арт.	Резьба	
12131/B	1/4"	

Размеры блистера: 7x14 см - 1 шт. в блистере - в упаковке: 12 шт.

СТЕНДЫ

Специальные стенды WALMEC, функциональные и привлекательные, предназначены для демонстрации товара в местах розничной торговли.

От стендов для обдувочных пистолетов до оригинальных и практичных настольных вращающихся стоек-подставок для мелких деталей.

VENTO

Арт. 60949

Демонстрационный стенд-подставка включает:

- 5 PA/6 Арт. . 50065
- 3 PA/6L Арт. . 50066
- 1 PA/6LL Арт. . 50067

Размеры: 43x25 см x h 41 см
Вес: 2,8 кг.



СТОЙКА ЮНИОР

Демонстрационная 4-уровневая стойка-подставка для фитингов быстроразъёмных розеток X100S - фитингов, штекеров, пневмосоединений

С фитингами - вес: 14,5 кг.

Арт. 60930

Пустая - вес: 4 кг.

Арт. 60930/V

Размеры: 35x80 см



СТОЙКА МАСТЕР

Демонстрационная 7-уровневая стойка-подставка для фитингов: быстроразъёмных розеток X300U- фитингов, штекеров, пневмосоединений

С фитингами - вес: 31 кг.

Арт. 60931

Пустая - вес: 6 кг.

Арт. 60931/V

Размеры: 35x150 см



СТОЙКА ПРОФЕССИОНАЛ

Демонстрационная 11-уровневая стойка-подставка для фитингов:
- быстроразъёмных розеток X300U- фитингов, штекеров, пневмосоединений
- 12 шт продувочных пистолетов PA/4N
- 6 шт пистолетов подкачки PG/S

С фитингами - вес: 45,5 кг.

Арт. 60932

Пустая - вес: 9 кг.

Арт. 60932/V

Размеры: 35x193 см



СТОЙКА РОЛЛО

Арт. 60930/RR

Демонстрационная 4-уровневая стойка-подставка на колесах:
В комплекте: 4 подставки из цветного полипропилена, 4 Т-образных разделителя
Подставки: полипропилен
Ручка: удобная ручка для передвижения
Колёса: 4 поворотных колеса

Размеры: 35x80 см
Вес: 4,5 кг.



Условия продажи

Действие

Приведенные ниже общие условия продажи регулируют одинаково все контракты на продажу, поставку и предоставление услуг. Они являются неотъемлемой частью наших контрактов, даже в случае, если заказы принимаются устно, по телефону, факсу, электронной почте или Интернету. Статьи, условия и другие дополнительные договорные элементы, если они изменяют или отступают от настоящих общих условий, должны быть предложены и одобрены в письменной форме, иначе они не имеют силы и являются недействительными. Настоящий каталог отменяет и заменяет все предыдущие и может быть изменен в любое время без предварительного уведомления, причем не предусматривается никакого права покупателя на требование компенсации.

Коммерческие предложения и заключение контракта

Технические описания и изображения ориентировочно представляют характеристики изделия, но сами по себе они не являются обещанными или существенными свойствами поставляемой продукции, поэтому они могут претерпеть изменения в любой момент вплоть до заключения контракта.

Заявки на калькуляцию (коммерческое предложение) ни в коем случае не являются "подтвержденными заказами на закупку".

Ответы компании Walmec S.p.A. по этим заявкам носят лишь только информационный характер.

Коммерческие предложения компании Walmec S.p.A. не являются обязательными для составителя. Заказ покупателя является обязывающим и не подлежащим отмене в соответствии со ст. 1329 ГК в течение 8 (восьми) дней с момента его получения. Walmec S.p.A. имеет право принять данный заказ до истечения указанного срока как путем письменного подтверждения, так и путем исполнения контракта и отправки заказанного товара.

Контракт считается заключенным в офисах компании Walmec S.p.A., по адресу via Trieste 10, Santa Lucia di Piave (TV). Все переданные заказы принимаются "по усмотрению" компании Walmec S.p.A.

Заказы на сумму ниже 500,00 евро (пятьсот/00) к исполнению не принимаются. Исключением являются заказы, включающие в себя только запасные части, которые принимаются лишь только на условиях предоплаты и с оплатой доставки получателем.

Цены и условия платежа

При отсутствии иных письменных договоренностей между сторонами Walmec S.p.A. применяет к заключенным контрактам цены, указанные в собственном каталоге и прайс-листе, действующем в момент поступления заказа. Цены не включают в себя предусмотренный законом НДС.

Проданный товар остается в собственности Walmec S.p.A. до момента полной оплаты товара, а выплаченный аванс будет удерживаться как компенсация за повреждения и издержки.

Выставленные компанией Walmec S.p.A. инвойсы должны быть оплачены в срок, согласованный в письменной форме сторонами, по месту нахождения кредитора в соответствии со ст. 1182 КГ, даже если оплата выполняется тратой или платежным требованием.

По истечении согласованного срока оплаты компания Walmec S.p.A. имеет право выставить трату без предварительного уведомления. При задержке оплаты свыше согласованного и указанного в инвойсе срока будут начисляться пени в размере установленных законом процентов плюс семь процентов и соответствующих расходов. В случае задержки оплаты Walmec S.p.A. оставляет за собой право потребовать по выполняющимся заказам авансовых платежей или оплату в момент поставки.

При отсутствии иных договоренностей между сторонами транспортные расходы вписываются в инвойс. Упаковка продается по себестоимости и возврату не подлежит.

Сроки поставки

В случае крупных заказов Walmec S.p.A. имеет право осуществлять частичные поставки.

Сроки поставки ни в коем случае не являются обязательными; полная или частичная непоставка или задержанная поставка не дает права на компенсации, если иное не было оговорено и принято сторонами в письменной форме.

Если стороны письменно договорились о внесении аванса покупателем, то срок поставки исчисляется с момента получения оговоренной суммы.

Риск при отгрузке

Товар перевозится на страх и риск покупателя, даже если он был продан на условиях франко место назначения. При отсутствии иных письменных договоренностей Walmec S.p.A. отправляет товар на адрес, указанный покупателем.

Если отгрузка задерживается по причинам, зависящим от покупателя, риск утраты или повреждения товара переходит на покупателя с момента передачи Walmec S.p.A. сообщения о готовности товара к отгрузке.

При любых форс-мажорных обстоятельствах, таких как забастовки, отмена транспорта и т.д., Walmec S.p.A. освобождается от обязанности отгрузки, при чем эти обстоятельства не могут служить причиной аннулирования заказа покупателем.

Walmec S.p.A. не несет никакой ответственности за недостачу материала или повреждение транспортных мест в случае отправки по почте или железнодорожным транспортом. Мы рекомендуем проверять количество и состояние груза перед приемкой доставленного товара.

Ограничение права собственности

Walmec S.p.A. оставляет за собой право собственности на поставленный товар до полной оплаты покупателем поставки и любых других причитающихся ей по каким-либо причинам сумм.

Риск и ответственность, связанные с использованием поставленного товара, несет покупатель с момента поставки.

Гарантия на дефекты товара

В момент поставки покупатель обязан проверить соответствие товара сделанному заказу по количеству и качеству, а также отсутствие дефектов, обнаруживаемых при быстром осмотре, проведенном с обычной внимательностью.

Претензии по транспортным повреждениям должны быть выставлены грузоперевозчику сразу в момент получения груза, сделав точную отметку в транспортной накладной курьера, а также сообщив об этом компании Walmec S.p.A. в течение не более 8 (восьми) дней. По истечении этого срока товар считается полученным и принятым.

Walmec S.p.A. гарантирует соответствие поставленной продукции данным, приведенным в каталоге. На поставленный товар распространяется гарантия, покрывающая производственный брак и дефекты материалов на срок 12 (двенадцать) месяцев с момента поставки. В любом случае гарантия недействительна, если покупатель не докажет, что он выполнял правильную эксплуатацию, обслуживание и хранение продукции.

Walmec S.p.A. снимает с себя любую ответственность за ущерб, понесенный людьми, животным или имуществу в результате эксплуатации продукции не по назначению.

Ремонт

Возврат для ремонта принимается только с оплаченной доставкой на завод Walmec S.p.A. в Santa Lucia di Piave (TV), товар будет отправлен обратно за счет получателя. После выполнения гарантийного ремонта товар отправляется с оплаченной доставкой.

Компетентный суд

Какие бы условия продажи или оплаты не были согласованы, при возникновении любых споров компетентным судом является суд г. Тревизо.